

SPRAWOZDANIE Z BADAŃ nr A-2022-01/060 HAŁAS DROGOWY

Zleceniodawca:	Dolnośląska Służba Dróg i Kolei we Wrocławiu ul. Krakowska 28 50-425 Wrocław		
Nr zlecenia/umowy:	U-2021-11/001 (NI.2720.73.2021)	Data zlecenia/umowy:	20.10.2021 r.
Zespół pomiarowy:	Imię i nazwisko	Stanowisko	
	Grzegorz Szyliński	specjalista ds. pomiarów	
	Dawid Repczak	specjalista ds. pomiarów	
Data pomiaru:	8-9.11.2021	Dzień tygodnia:	Poniedziałek- Wtorek
OBIEKT POMIARU			
ZARZĄDZAJĄCY OBIEKTEM	Dolnośląska Służba Dróg i Kolei we Wrocławiu		
ULICA	ul. 1 Maja 21, Kąty Wrocławskie		
NR PUNKTU POMIAROWEGO	P12 (2103)		
LOKALIZACJA PUNKTU POMIAROWEGO (WSPÓLRZĘDNE GEOGRAFICZNE)	16° 45' 58,52" E 51° 01' 52,22" N		
WYSOKOŚĆ PUNKTU POMIAROWEGO [m]	4,0		
ODLEGŁOŚĆ PUNKTU POMIAROWEGO OD ELEWACJI BUDYNKU [m]	-		
ODCINEK POMIAROWY	DW346: KĄTY WROCŁAWSKIE /PRZEJŚCIE 1: UL. POPIEŁUSZKI (DW347) - UL. MIRECKIEGO (DW362)/		
ŹRÓDŁO INFORMACJI O POZIOMIE DOPUSZCZALNYM			
Wartość poziomu dopuszczalnego		Podstawa prawna	
Pora dnia	65 dB	Uchwała nr XXIII/316/16 Rady Miejskiej w Kątach Wrocławskich z dnia 27 października 2016 r.	
Pora nocy	56 dB		
WARUNKI METEOROLOGICZNE W PUNKCIE POMIAROWYM			
WYSOKOŚĆ	4 m n.p.t.		
WARTOŚCI MIERZONE	WARTOŚCI MAKSYMALNE	WARTOŚCI MINIMALNE	WARTOŚCI ŚREDNIE
PRĘDKOŚĆ WIATRU [m/s]:	1,0	0,0	0,3
CIŚNIENIE ATMOSFERYCZNE [hPa]:	1016	1006	1012
WILGOTNOŚĆ WZGLĘDNA [%]:	92	65	83
TEMPERATURA OTOCZENIA [°C]:	11,9	6,6	8,2
CHARAKTERYSTYKA ŹRÓDŁA HAŁASU			
RODZAJ I STAN NAWIERZCHNI	Asfalt, Bardzo dobry		
DŁUGOŚĆ ODCINKA JEDNORODNEGO	0,2 km		
LICZBA PASÓW RUCHU i KLASA DROGI	1x2, G		
SZEROKOŚĆ PASA RUCHU	3,5 m		
SZEROKOŚĆ PASA ROZGRANICZAJĄCEGO	-		
POŁOŻENIE TRASY	w poziomie terenu		

OTOCZENIE ŹRÓDŁA HAŁASU	PO STRONIE WYKONYWANIA POMIARÓW	PO STRONIE PRZECIWNEJ
RODZAJ ZABUDOWY (MPZP)	Mieszkaniowo-usługowa	Mieszkaniowa jednorodzinna
ODLEGŁOŚĆ PIERWSZEJ LINII ZABUDOWY OD DROGI [m]	7,0	5,0
WYSOKOŚĆ PIERWSZEJ LINII ZABUDOWY	III kondygnacje	II kondygnacje
LICZBA OBIEKTÓW (BUDYNKÓW) BEZPOŚREDNIO EKSPONOWANYCH NA HAŁAS	3	2

DANE TECHNICZNE I USTAWIENIA APARATURY DO POMIARU HAŁASU

MIERNIK POZIOMU DŹWIĘKU

Producent:	SVANTEK	
Typ urządzenia/numer fabryczny:	SVAN 945A / 6403	
Typ mikrofonu/numer fabryczny:	G.R.A.S. 40AN / 28685	
Świadectwo	Numer	00019039/02/2020
	Data ważności	03.12.2022 r.
Stała czasowa:	Fast	
Korekcja:	A	

KALIBRATOR AKUSTYCZNY

Producent:	SONOPAN	
Typ urządzenia/numer fabryczny:	KA-50 / 326/10	
Świadectwo:	Numer	3220/K/2019
	Data ważności	29.11.2021 r.

PARAMETRY RUCHU NA ODCINKU POMIAROWYM

KIERUNEK: KĄTY WROCŁAWSKIE /PRZEJŚCIE 1: UL. POPIELUSZKI (DW347)

PORA DOBY	liczba pojazdów lekkich (kat 1)	liczba pojazdów średnich (kat 2)	liczba pojazdów ciężkich (kat 3)	liczba motorowerów (kat 4a)	liczba motocykli (kat 4b)	średnia prędkość kat 1. [km/h]	średnia prędkość kat 2. [km/h]	średnia prędkość kat 3. [km/h]	średnia prędkość kat 4a. [km/h]	średnia prędkość kat 4b. [km/h]
DZIEŃ (6.00-22.00)	5586	104	402	10	0	53	49	49	40	-
NOC (22.00-6.00)	304	3	16	0	0	57	55	55	-	-
DOBA	5890	107	418	10	0	54	49	49	40	-

KIERUNEK: UL. MIRECKIEGO (DW362)/

PORA DOBY	liczba pojazdów lekkich (kat 1)	liczba pojazdów średnich (kat 2)	liczba pojazdów ciężkich (kat 3)	liczba motorowerów (kat 4a)	liczba motocykli (kat 4b)	średnia prędkość kat 1. [km/h]	średnia prędkość kat 2. [km/h]	średnia prędkość kat 3. [km/h]	średnia prędkość kat 4a. [km/h]	średnia prędkość kat 4b. [km/h]
DZIEŃ (6.00-22.00)	5356	118	286	6	4	54	49	49	40	41
NOC (22.00-6.00)	359	5	16	1	0	58	53	55	45	-
DOBA	5715	123	302	7	4	54	50	49	41	41

METODYKA BADAWCZA	Załącznik nr 3 do Rozporządzenia Ministra Środowiska z dnia 16.06.2011 r. (Dz. U. 2011 nr 140, poz. 824), (Dz. U. 2011 nr 288, poz. 1697)
--------------------------	---

WYNIKI POMIARU:

Lp.	Pora doby	Wartości równoważnego poziomu dźwięku dla czasu odniesienia $L_{Aeq,T} \pm U_{95}$ [dB]	Poziom tła akustycznego L_{ATla} lub poziom statystyczny L_{95}^* [dB]	Wartość L_{AeqT} po korekcie (z uwagi na lokalizację punktu pomiarowego przy elewacji budynku) [dB]	Niepewność oszacowania wyników pomiarów U_{95} [dB]
1.	DZIEŃ (6.00-22.00)	69,2 ± 1,4	53,3	-	1,4
2.	NOC (22.00-6.00)	61,4 ± 1,4	38,8	-	1,4

*Jeśli w danych warunkach poziom tła jest identyfikowany z poziomem L_{95} .

Objaśnienia:

U_{95} – Niepewność rozszerzona pomiaru oszacowana przy prawdopodobieństwie rozszerzenia ok. 95% i współczynniku rozszerzenia $k=2$.

Uwagi:

-

- wyniki pomiarów odnoszą się wyłącznie do badanego obiektu -

Sprawozdanie z badań może być powielane tylko w całości. Kopiowanie częściowe jest dopuszczalne po uzyskaniu pisemnej zgody Laboratorium Badawczego.
Klient ma prawo do reklamacji w terminie 14 dni od daty przekazania sprawozdania.

Wrocław, dn. 24.01.2022 r.

Opracował:

Specjalista ds. pomiarów
Maciej Siemek

.....
podpis

Autoryzował:

Specjalista ds. pomiarów
Grzegorz Szyliński

.....
podpis

Zatwierdził:

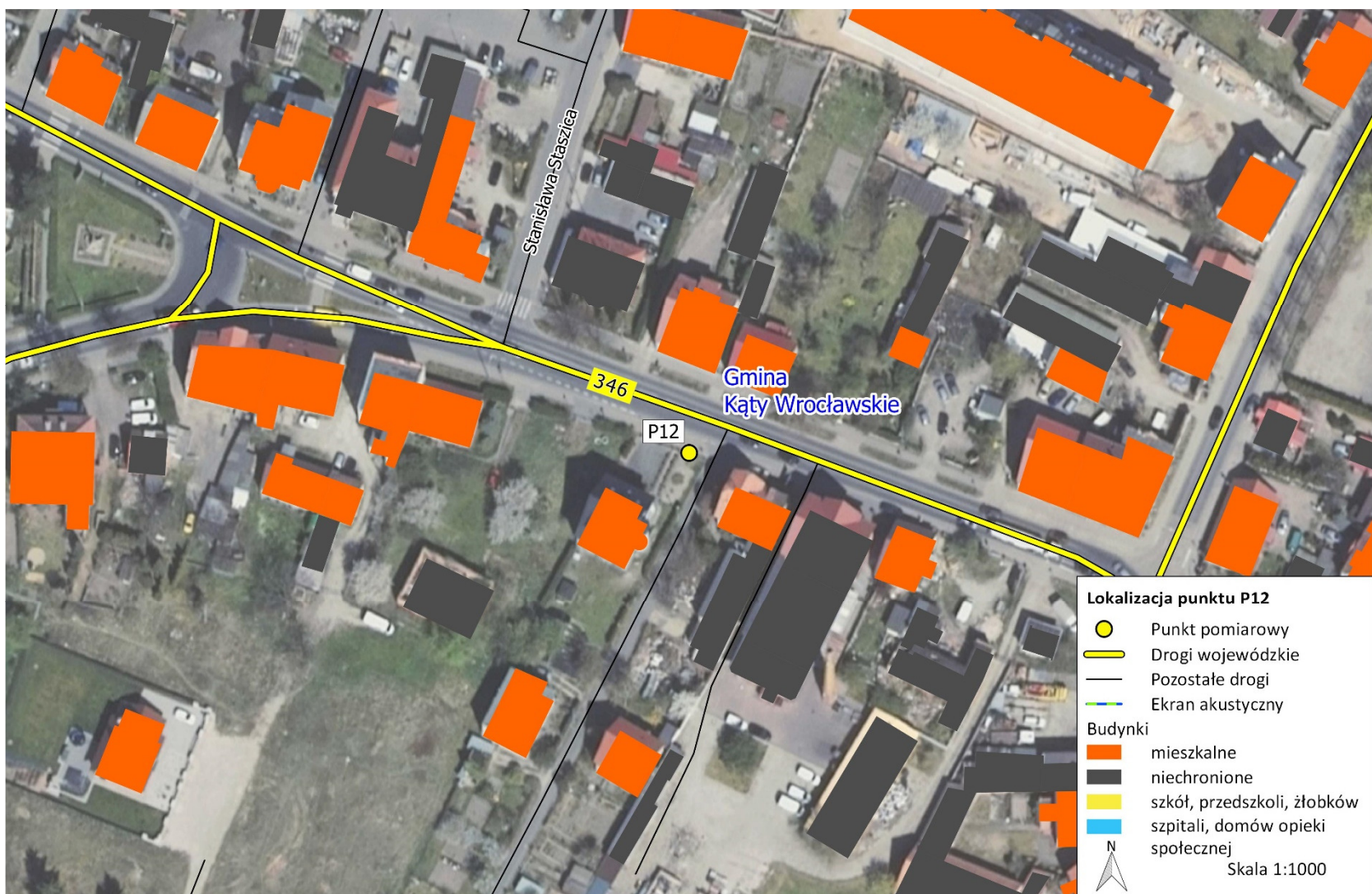
.....
podpis

ZAŁĄCZNIKI:

1. Załącznik nr 1 – Dane pomiarowe,
2. Załącznik nr 2 – Lokalizacja punktu pomiarowego.

—— KONIEC SPRAWOZDANIA ——

CZAS PROWADZENIA POMIARÓW:			8-9.11.2021 (Poniedziałek-Wtorek)			
Pora	Lp.	Niepewność wyniku	Czas pomiaru	Hałas komunikacyjny	Sumaryczne natężenie ruchu	Procentowy udział pojazdów ciężkich
-	-	dB	-	dB	poj./h	%
dzień	1	1,4	17:00	69,1	868	6
	2		18:00	68,1	692	5
	3		19:00	67,4	466	2
	4		20:00	65,7	246	3
	5		21:00	65,4	228	5
noc	6		22:00	61,4	186	2
	7		23:00	56,3	56	5
	8		0:00	53,4	21	10
	9		1:00	52,8	10	20
	10		2:00	55,1	28	11
	11		3:00	56,2	23	13
	12		4:00	61,7	50	4
	13		5:00	68,1	330	4
dzień	14		6:00	70,4	694	3
	15		7:00	70,6	940	5
	16		8:00	70,6	804	7
	17		9:00	69,0	686	8
	18		10:00	69,9	760	7
	19		11:00	69,9	672	8
	20		12:00	69,6	816	7
	21		13:00	69,7	820	8
	22		14:00	69,9	1052	7
	23		15:00	69,3	1064	6
	24		16:00	69,5	1064	4



Lokalizacja punktu pomiarowego P12 (2103) ($51^{\circ} 01' 52,22''$ N $16^{\circ} 45' 58,52''$ E)



Lokalizacja punktu pomiarowego P12 (2103) ($51^{\circ} 01' 52,22''$ N $16^{\circ} 45' 58,52''$ E)