

## SPRAWOZDANIE Z BADAŃ nr A-2022-01/079 HAŁAS DROGOWY

<b>Zleceniodawca:</b>	Dolnośląska Służba Dróg i Kolei we Wrocławiu ul. Krakowska 28 50-425 Wrocław		
<b>Nr zlecenia/umowy:</b>	U-2021-11/001 (NI.2720.73.2021)	<b>Data zlecenia/umowy:</b>	20.10.2021 r.
<b>Zespół pomiarowy:</b>	<b>Imię i nazwisko</b>	<b>Stanowisko</b>	
	Piotr Sikora	specjalista ds. pomiarów	
	Dawid Repczak	specjalista ds. pomiarów	
<b>Data pomiaru:</b>	7-8.12.2021	<b>Dzień tygodnia:</b>	Wtorek-Środa
<b>OBIEKT POMIARU</b>			
ZARZĄDZAJĄCY OBIEKTEM	Dolnośląska Służba Dróg i Kolei we Wrocławiu		
ULICA	-		
NR PUNKTU POMIAROWEGO	P31 (2323)		
LOKALIZACJA PUNKTU POMIAROWEGO (WSPÓŁRZĘDNE GEOGRAFICZNE)	16° 14' 49,19" E 50° 49' 01,21" N		
WYSOKOŚĆ PUNKTU POMIAROWEGO [m]	4,0		
ODLEGŁOŚĆ PUNKTU POMIAROWEGO OD ELEWACJI BUDYNKU [m]	-		
ODCINEK POMIAROWY	<u>DW376:</u> SZCZAWNO ZDRÓJ /OBWODNICA: WAŁBRZYCH - DW375/		
<b>ŹRÓDŁO INFORMACJI O POZIOMIE DOPUSZCZALNYM</b>			
<b>Wartość poziomu dopuszczalnego</b>		<b>Podstawa prawna</b>	
Pora dnia	-*	art. 115 Prawo Ochrony Środowiska	
Pora nocy	-*		
*brak poziomu dopuszczalnego – teren niechroniony pod względem akustycznym			
<b>WARUNKI METEOROLOGICZNE W PUNKCIE POMIAROWYM</b>			
WYSOKOŚĆ	4 m n.p.t.		
WARTOŚCI MIERZONE	WARTOŚCI MAKSYMALNE	WARTOŚCI MINIMALNE	WARTOŚCI ŚREDNIE
PRĘDKOŚĆ WIATRU [m/s]:	0,4	0,0	0,0
CIŚNIENIE ATMOSFERYCZNE [hPa]:	988	980	985
WILGOTNOŚĆ WZGLĘDNA [%]:	94	56	87
TEMPERATURA OTOCZENIA [°C]:	9,4	-6,3	-2,2
<b>CHARAKTERYSTYKA ŹRÓDŁA HAŁASU</b>			
RODZAJ I STAN NAWIERZCHNI	Asfalt, Bardzo dobry		
DŁUGOŚĆ ODCINKA JEDNORODNEGO	2,6 km		
LICZBA PASÓW RUCHU i KLASA DROGI	2x2, G		
SZEROKOŚĆ PASA RUCHU	3,5 m		
SZEROKOŚĆ PASA ROZGRANICZAJĄCEGO	4 m		
POŁOŻENIE TRASY	w poziomie terenu		

<b>OTOCZENIE ŹRÓDŁA HAŁASU</b>	<b>PO STRONIE WYKONYWANIA POMIARÓW</b>	<b>PO STRONIE PRZECIWNEJ</b>
RODZAJ ZABUDOWY (MPZP)	-	-
ODLEGŁOŚĆ PIERWSZEJ LINII ZABUDOWY OD DROGI [m]	-	-
WYSOKOŚĆ PIERWSZEJ LINII ZABUDOWY	-	-
LICZBA OBIEKTÓW (BUDYNKÓW) BEZPOŚREDNIO EKSPONOWANYCH NA HAŁAS	-	-

### **DANE TECHNICZNE I USTAWIENIA APARATURY DO POMIARU HAŁASU**

#### **MIERNIK POZIOMU DŹWIĘKU**

Producent:	SVANTEK	
Typ urządzenia/numer fabryczny:	SVAN 971 / 107452	
Typ mikrofonu/numer fabryczny:	ACO 7052E / 81181	
Świadectwo	Numer	00030304/02/2021
	Data ważności	27.09.2023 r.
Stała czasowa:	Fast	
Korekcja:	A	

#### **KALIBRATOR AKUSTYCZNY**

Producent:	SONOPAN	
Typ urządzenia/numer fabryczny:	KA-50 / 326/10	
Świadectwo:	Numer	00035700/01/2021
	Data ważności	30.11.2023 r.

### **PARAMETRY RUCHU NA ODCINKU POMIAROWYM**

**KIERUNEK:** SZCZAWNO ZDRÓJ /OBWODNICA: WAŁBRZYCH

PORA DOBY	liczba pojazdów lekkich (kat 1)	liczba pojazdów średnich (kat 2)	liczba pojazdów ciężkich (kat 3)	liczba motorowerów (kat 4a)	liczba motocykli (kat 4b)	średnia prędkość kat 1. [km/h]	średnia prędkość kat 2. [km/h]	średnia prędkość kat 3. [km/h]	średnia prędkość kat 4a. [km/h]	średnia prędkość kat 4b. [km/h]
DZIEŃ (6.00-22.00)	3830	6	60	0	2	74	68	69	-	71
NOC (22.00-6.00)	299	0	16	0	0	79	-	75	-	-
DOBA	4129	6	76	0	2	75	68	71	-	71

**KIERUNEK:** DW375/

PORA DOBY	liczba pojazdów lekkich (kat 1)	liczba pojazdów średnich (kat 2)	liczba pojazdów ciężkich (kat 3)	liczba motorowerów (kat 4a)	liczba motocykli (kat 4b)	średnia prędkość kat 1. [km/h]	średnia prędkość kat 2. [km/h]	średnia prędkość kat 3. [km/h]	średnia prędkość kat 4a. [km/h]	średnia prędkość kat 4b. [km/h]
DZIEŃ (6.00-22.00)	3734	36	46	0	0	74	72	67	-	-
NOC (22.00-6.00)	195	0	10	0	0	78	-	72	-	-
DOBA	3929	36	56	0	0	74	72	68	-	-

#### **METODYKA BADAWCZA**

Załącznik nr 3 do Rozporządzenia Ministra Środowiska z dnia 16.06.2011 r. (Dz. U. 2011 nr 140, poz. 824), (Dz. U. 2011 nr 288, poz. 1697)

**WYNIKI POMIARU:**

Lp.	Pora doby	Wartości równoważnego poziomu dźwięku dla czasu odniesienia $L_{Aeq,T} \pm U_{95}$ [dB]	Poziom tła akustycznego $L_{ATla}$ lub poziom statystyczny $L_{95}^*$ [dB]	Wartość $L_{AeqT}$ po korekcie (z uwagi na lokalizację punktu pomiarowego przy elewacji budynku) [dB]	Niepewność oszacowania wyników pomiarów $U_{95}$ [dB]
1.	DZIEŃ (6.00-22.00)	<b>66,8</b> ± 1,4	45,5	-	1,4
2.	NOC (22.00-6.00)	<b>58,3</b> ± 1,4	27,4	-	1,4

\*Jeśli w danych warunkach poziom tła jest identyfikowany z poziomem  $L_{95}$ .

Objaśnienia:

$U_{95}$  – Niepewność rozszerzona pomiaru oszacowana przy prawdopodobieństwie rozszerzenia ok. 95% i współczynniku rozszerzenia  $k=2$ .

## Uwagi:

-

**- wyniki pomiarów odnoszą się wyłącznie do badanego obiektu -**

Sprawozdanie z badań może być powielane tylko w całości. Kopiowanie częściowe jest dopuszczalne po uzyskaniu pisemnej zgody Laboratorium Badawczego.  
Klient ma prawo do reklamacji w terminie 14 dni od daty przekazania sprawozdania.

Wrocław, dn. 24.01.2022 r.

Opracował:

Specjalista ds. pomiarów  
Maciej Siemek

.....  
podpis

Autoryzował:

Specjalista ds. pomiarów  
Grzegorz Szyliński

.....  
podpis

Zatwierdził:

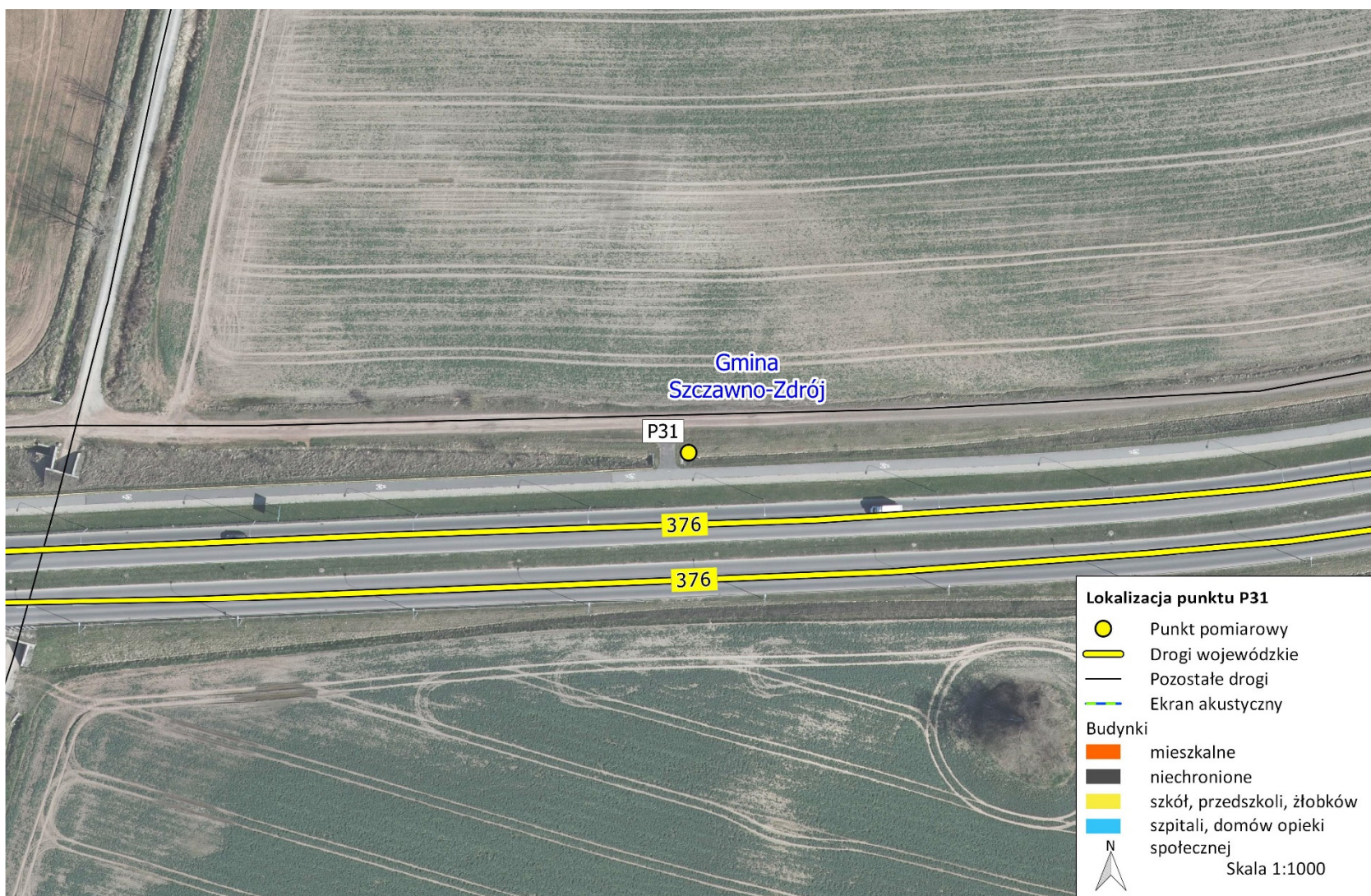
.....  
podpis

**ZAŁĄCZNIKI:**

1. Załącznik nr 1 – Dane pomiarowe,
2. Załącznik nr 2 – Lokalizacja punktu pomiarowego.

— KONIEC SPRAWOZDANIA —

CZAS PROWADZENIA POMIARÓW:			7-8.12.2021 (Wtorek-Środa)			
Pora	Lp.	Niepewność wyniku	Czas pomiaru	Hałas komunikacyjny	Sumaryczne natężenie ruchu	Procentowy udział pojazdów ciężkich
-	-	dB	-	dB	poj./h	%
dzień	1	1,4	15:00	69,9	804	1
	2		16:00	68,2	630	2
	3		17:00	66,9	496	1
	4		18:00	65,8	434	0
	5		19:00	64,5	312	1
	6		20:00	63,0	182	2
	7		21:00	63,0	156	3
noc	8		22:00	62,1	132	2
	9		23:00	58,8	53	21
	10		0:00	55,6	24	8
	11		1:00	51,6	13	8
	12		2:00	50,0	9	0
	13		3:00	51,5	9	33
	14		4:00	57,5	69	6
	15		5:00	62,5	211	1
dzień	16		6:00	65,5	394	1
	17		7:00	66,9	522	1
	18		8:00	66,6	458	1
	19		9:00	66,7	492	2
	20		10:00	66,5	494	2
	21		11:00	66,7	462	2
	22		12:00	67,5	508	2
	23		13:00	67,2	602	2
	24		14:00	68,8	768	2



Lokalizacja punktu pomiarowego P31 (2323) ( $50^{\circ} 49' 01,21''$  N  $16^{\circ} 14' 49,19''$  E)



Lokalizacja punktu pomiarowego P31 (2323) ( $50^{\circ} 49' 01,21''$  N  $16^{\circ} 14' 49,19''$  E)