

## SPRAWOZDANIE Z BADAŃ nr A-2022-01/080 HAŁAS DROGOWY

<b>Zleceniodawca:</b>	Dolnośląska Służba Dróg i Kolei we Wrocławiu ul. Krakowska 28 50-425 Wrocław		
<b>Nr zlecenia/umowy:</b>	U-2021-11/001 (NI.2720.73.2021)	<b>Data zlecenia/umowy:</b>	20.10.2021 r.
<b>Zespół pomiarowy:</b>	<b>Imię i nazwisko</b>	<b>Stanowisko</b>	
	Wojciech Waleczek	specjalista ds. pomiarów	
	Dawid Repczak	specjalista ds. pomiarów	
<b>Data pomiaru:</b>	17-18.11.2021	<b>Dzień tygodnia:</b>	Środa-Czwartek
<b>OBIEKT POMIARU</b>			
ZARZĄDZAJĄCY OBIEKTEM	Dolnośląska Służba Dróg i Kolei we Wrocławiu		
ULICA	ul. Wałbrzyska 57, Świdnica		
NR PUNKTU POMIAROWEGO	P32 (2200)		
LOKALIZACJA PUNKTU POMIAROWEGO (WSPÓŁRZĘDNE GEOGRAFICZNE)	16° 28' 25,77" E 50° 49' 55,53" N		
WYSOKOŚĆ PUNKTU POMIAROWEGO [m]	4,0		
ODLEGŁOŚĆ PUNKTU POMIAROWEGO OD ELEWACJI BUDYNKU [m]	-		
ODCINEK POMIAROWY	<u>DW379:</u> ŚWIDNICA /PRZEJŚCIE 1: GR. MIASTA - AL. NIEPODLEGŁOŚCI/		
<b>ŹRÓDŁO INFORMACJI O POZIOMIE DOPUSZCZALNYM</b>			
<b>Wartość poziomu dopuszczalnego</b>		<b>Podstawa prawna</b>	
Pora dnia	61 dB	Uchwała Nr XXIV/285/13 Rady Miejskiej w Świdnicy z dnia 15 lutego 2013 r.	
Pora nocy	56 dB		
<b>WARUNKI METEOROLOGICZNE W PUNKCIE POMIAROWYM</b>			
WYSOKOŚĆ	4 m n.p.t.		
WARTOŚCI MIERZONE	WARTOŚCI MAKSYMALNE	WARTOŚCI MINIMALNE	WARTOŚCI ŚREDNIE
PRĘDKOŚĆ WIATRU [m/s]:	2,7	0,0	0,9
CIŚNIENIE ATMOSFERYCZNE [hPa]:	999	993	996
WILGOTNOŚĆ WZGLĘDNA [%]:	88	57	81
TEMPERATURA OTOCZENIA [°C]:	8,7	5,2	6,6
<b>CHARAKTERYSTYKA ŹRÓDŁA HAŁASU</b>			
RODZAJ I STAN NAWIERZCHNI	Asfalt, Dobry		
DŁUGOŚĆ ODCINKA JEDNORODNEGO	1,4 km		
LICZBA PASÓW RUCHU i KLASA DROGI	1x2, G		
SZEROKOŚĆ PASA RUCHU	3,0 m		
SZEROKOŚĆ PASA ROZGRANICZAJĄCEGO	-		
POŁOŻENIE TRASY	w poziomie terenu		

<b>OTOCZENIE ŹRÓDŁA HAŁASU</b>	<b>PO STRONIE WYKONYWANIA POMIARÓW</b>	<b>PO STRONIE PRZECIWNEJ</b>
RODZAJ ZABUDOWY (MPZP)	Mieszkaniowa jednorodzinna	Mieszkaniowa jednorodzinna
ODLEGŁOŚĆ PIERWSZEJ LINII ZABUDOWY OD DROGI [m]	13,0	15,0
WYSOKOŚĆ PIERWSZEJ LINII ZABUDOWY	II kondygnacje	II kondygnacje
LICZBA OBIEKTÓW (BUDYNKÓW) BEZPOŚREDNIO EKSPONOWANYCH NA HAŁAS	5	3

#### **DANE TECHNICZNE I USTAWIENIA APARATURY DO POMIARU HAŁASU**

##### **MIERNIK POZIOMU DŹWIĘKU**

Producent:	SVANTEK	
Typ urządzenia/numer fabryczny:	SVAN 971 / 60769	
Typ mikrofonu/numer fabryczny:	ACO 7052E / 67577	
Świadectwo	Numer	1542/2021
	Data ważności	14.07.2023 r.
Stała czasowa:	Fast	
Korekcja:	A	

##### **KALIBRATOR AKUSTYCZNY**

Producent:	SONOPAN	
Typ urządzenia/numer fabryczny:	KA-50 / 326/10	
Świadectwo:	Numer	3220/K/2019
	Data ważności	29.11.2021 r.

#### **PARAMETRY RUCHU NA ODCINKU POMIAROWYM**

##### **KIERUNEK: ŚWIDNICA /PRZEJŚCIE 1: GR. MIASTA**

PORA DOBY	liczba pojazdów lekkich (kat 1)	liczba pojazdów średnich (kat 2)	liczba pojazdów ciężkich (kat 3)	liczba motorowerów (kat 4a)	liczba motocykli (kat 4b)	średnia prędkość kat 1. [km/h]	średnia prędkość kat 2. [km/h]	średnia prędkość kat 3. [km/h]	średnia prędkość kat 4a. [km/h]	średnia prędkość kat 4b. [km/h]
DZIEŃ (6.00-22.00)	3674	78	32	4	6	55	47	50	38	44
NOC (22.00-6.00)	123	2	1	0	0	62	55	56	-	-
DOBA	3797	80	33	4	6	56	47	51	38	44

##### **KIERUNEK: AL. NIEPODLEGŁOŚCI/**

PORA DOBY	liczba pojazdów lekkich (kat 1)	liczba pojazdów średnich (kat 2)	liczba pojazdów ciężkich (kat 3)	liczba motorowerów (kat 4a)	liczba motocykli (kat 4b)	średnia prędkość kat 1. [km/h]	średnia prędkość kat 2. [km/h]	średnia prędkość kat 3. [km/h]	średnia prędkość kat 4a. [km/h]	średnia prędkość kat 4b. [km/h]
DZIEŃ (6.00-22.00)	4914	62	68	8	2	55	47	50	39	49
NOC (22.00-6.00)	167	3	1	0	0	62	55	54	-	-
DOBA	5081	65	69	8	2	55	47	50	39	49

##### **METODYKA BADAWCZA**

Załącznik nr 3 do Rozporządzenia Ministra Środowiska z dnia 16.06.2011 r. (Dz. U. 2011 nr 140, poz. 824), (Dz. U. 2011 nr 288, poz. 1697)

**WYNIKI POMIARU:**

Lp.	Pora doby	Wartości równoważnego poziomu dźwięku dla czasu odniesienia $L_{Aeq,T} \pm U_{95}$ [dB]	Poziom tła akustycznego $L_{ATla}$ lub poziom statystyczny $L_{95}^*$ [dB]	Wartość $L_{AeqT}$ po korekcie (z uwagi na lokalizację punktu pomiarowego przy elewacji budynku) [dB]	Niepewność oszacowania wyników pomiarów $U_{95}$ [dB]
1.	DZIEŃ (6.00-22.00)	<b>67,9</b> ± 1,4	45,5	-	1,4
2.	NOC (22.00-6.00)	<b>57,1</b> ± 1,4	27,4	-	1,4

\*Jeśli w danych warunkach poziom tła jest identyfikowany z poziomem  $L_{95}$ .

Objaśnienia:

$U_{95}$  – Niepewność rozszerzona pomiaru oszacowana przy prawdopodobieństwie rozszerzenia ok. 95% i współczynniku rozszerzenia  $k=2$ .

## Uwagi:

-

**- wyniki pomiarów odnoszą się wyłącznie do badanego obiektu -**

---

Sprawozdanie z badań może być powielane tylko w całości. Kopiowanie częściowe jest dopuszczalne po uzyskaniu pisemnej zgody Laboratorium Badawczego.  
Klient ma prawo do reklamacji w terminie 14 dni od daty przekazania sprawozdania.

Wrocław, dn. 24.01.2022 r.

Opracował:

Specjalista ds. pomiarów  
Maciej Siemek

.....  
podpis

Autoryzował:

Specjalista ds. pomiarów  
Grzegorz Szyliński

.....  
podpis

Zatwierdził:

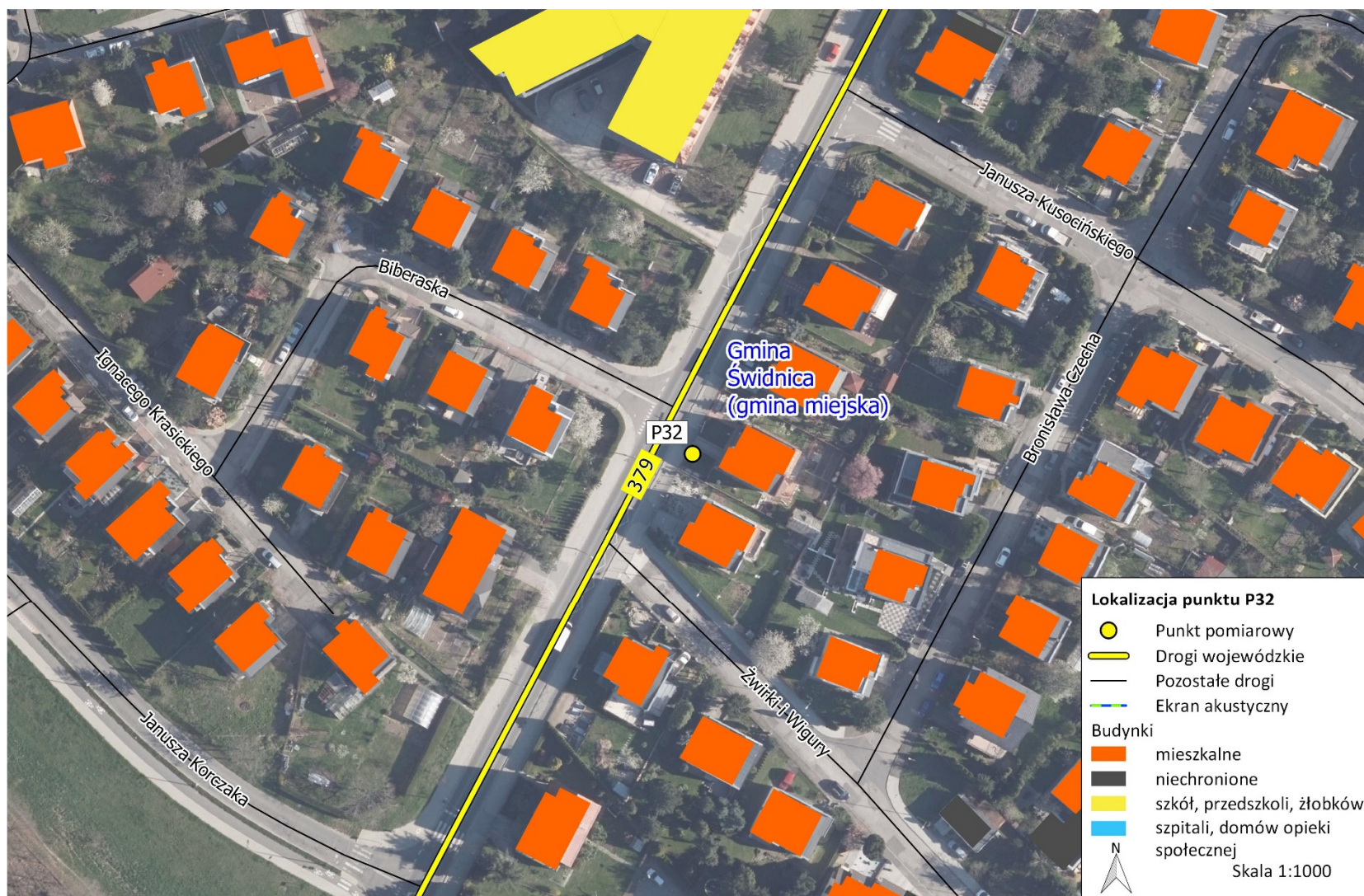
.....  
podpis

**ZAŁĄCZNIKI:**

1. Załącznik nr 1 – Dane pomiarowe,
2. Załącznik nr 2 – Lokalizacja punktu pomiarowego.

— KONIEC SPRAWOZDANIA —

CZAS PROWADZENIA POMIARÓW:			17-18.11.2021 (Środa-Czwartek)			
Pora	Lp.	Niepewność wyniku	Czas pomiaru	Hałas komunikacyjny	Sumaryczne natężenie ruchu	Procentowy udział pojazdów ciężkich
-	-	dB	-	dB	poj./h	%
dzień	1	1,4	12:00	68,0	574	3
	2		13:00	68,6	606	2
	3		14:00	69,8	890	1
	4		15:00	69,6	844	1
	5		16:00	68,8	740	0
	6		17:00	67,1	526	0
	7		18:00	66,8	460	0
	8		19:00	65,8	334	0
	9		20:00	65,0	214	0
	10		21:00	62,2	144	3
noc	11		22:00	60,1	73	1
	12		23:00	55,6	21	0
	13		0:00	54,0	12	0
	14		1:00	49,2	6	0
	15		2:00	47,7	5	0
	16		3:00	51,2	7	0
	17		4:00	55,2	22	0
	18		5:00	62,7	151	1
dzień	19		6:00	66,7	384	1
	20		7:00	69,0	768	1
	21		8:00	69,3	634	1
	22		9:00	67,9	584	3
	23		10:00	68,3	584	2
	24		11:00	68,0	562	1



Lokalizacja punktu pomiarowego P32 (2200) ( $50^{\circ} 49' 55,53''$  N  $16^{\circ} 28' 25,77''$  E)



Lokalizacja punktu pomiarowego P32 (2200) ( $50^{\circ} 49' 55,53''$  N  $16^{\circ} 28' 25,77''$  E)