

SPRAWOZDANIE Z BADAŃ nr A-2022-01/085 HAŁAS DROGOWY

Zleceniodawca:	Dolnośląska Służba Dróg i Kolei we Wrocławiu ul. Krakowska 28 50-425 Wrocław		
Nr zlecenia/umowy:	U-2021-11/001 (NI.2720.73.2021)	Data zlecenia/umowy:	20.10.2021 r.
Zespół pomiarowy:	Imię i nazwisko	Stanowisko	
	Maciej Siemek	specjalista ds. pomiarów	
	Dawid Repczak	specjalista ds. pomiarów	
Data pomiaru:	22-23.11.2021	Dzień tygodnia:	Poniedziałek- Wtorek
OBIEKT POMIARU			
ZARZĄDZAJĄCY OBIEKTEM	Dolnośląska Służba Dróg i Kolei we Wrocławiu		
ULICA	Nowy Jaworów 9		
NR PUNKTU POMIAROWEGO	P37 (2209)		
LOKALIZACJA PUNKTU POMIAROWEGO (WSPÓLRZĘDNE GEOGRAFICZNE)	16° 24' 46,01" E 50° 54' 07,40" N		
WYSOKOŚĆ PUNKTU POMIAROWEGO [m]	4,0		
ODLEGŁOŚĆ PUNKTU POMIAROWEGO OD ELEWACJI BUDYNKU [m]	1,0		
ODCINEK POMIAROWY	DW382: STANOWICE /DW374/ - ŚWIDNICA /R. SOLIDARNOŚCI/		
ŹRÓDŁO INFORMACJI O POZIOMIE DOPUSZCZALNYM			
Wartość poziomu dopuszczalnego		Podstawa prawna	
Pora dnia	65 dB	Uchwała Nr XVIII/42/16 Rady Miejskiej w Jaworzynie Śląskiej z dnia 23 sierpnia 2016 r.	
Pora nocy	56 dB		
WARUNKI METEOROLOGICZNE W PUNKCIE POMIAROWYM			
WYSOKOŚĆ	4 m n.p.t.		
WARTOŚCI MIERZONE	WARTOŚCI MAKSYMALNE	WARTOŚCI MINIMALNE	WARTOŚCI ŚREDNIE
PRĘDKOŚĆ WIATRU [m/s]:	1,7	0,0	0,1
CIŚNIENIE ATMOSFERYCZNE [hPa]:	996	988	993
WILGOTNOŚĆ WZGLĘDNA [%]:	93	66	82
TEMPERATURA OTOCZENIA [°C]:	7,4	-2,3	2,1
CHARAKTERYSTYKA ŹRÓDŁA HAŁASU			
RODZAJ I STAN NAWIERZCHNI	Asfalt, Dobry		
DŁUGOŚĆ ODCINKA JEDNORODNEGO	1,8 km		
LICZBA PASÓW RUCHU i KLASA DROGI	1x2, G		
SZEROKOŚĆ PASA RUCHU	3,5 m		
SZEROKOŚĆ PASA ROZGRANICZAJĄCEGO	-		
POŁOŻENIE TRASY	w poziomie terenu		

OTOCZENIE ŹRÓDŁA HAŁASU	PO STRONIE WYKONYWANIA POMIARÓW	PO STRONIE PRZECIWNEJ
RODZAJ ZABUDOWY (MPZP)	Mieszkaniowo-usługowa	-
ODLEGŁOŚĆ PIERWSZEJ LINII ZABUDOWY OD DROGI [m]	10,0	-
WYSOKOŚĆ PIERWSZEJ LINII ZABUDOWY	II kondygnacje	-
LICZBA OBIEKTÓW (BUDYNKÓW) BEZPOŚREDNIO EKSPONOWANYCH NA HAŁAS	2	-

DANE TECHNICZNE I USTAWIENIA APARATURY DO POMIARU HAŁASU

MIERNIK POZIOMU DŹWIĘKU

Producent:	SVANTEK	
Typ urządzenia/numer fabryczny:	SVAN 955 / 21155	
Typ mikrofonu/numer fabryczny:	ACO 7052H / 69366	
Świadectwo	Numer	2156/2020
	Data ważności	08.09.2022 r.
Stała czasowa:	Fast	
Korekcja:	A	

KALIBRATOR AKUSTYCZNY

Producent:	SONOPAN	
Typ urządzenia/numer fabryczny:	KA-50 / 324/10	
Świadectwo:	Numer	2408/K/2020
	Data ważności	30.09.2022 r.

PARAMETRY RUCHU NA ODCINKU POMIAROWYM

KIERUNEK: STANOWICE /DW374/

PORA DOBY	liczba pojazdów lekkich (kat 1)	liczba pojazdów średnich (kat 2)	liczba pojazdów ciężkich (kat 3)	liczba motorowerów (kat 4a)	liczba motocykli (kat 4b)	średnia prędkość kat 1. [km/h]	średnia prędkość kat 2. [km/h]	średnia prędkość kat 3. [km/h]	średnia prędkość kat 4a. [km/h]	średnia prędkość kat 4b. [km/h]
DZIEŃ (6.00-22.00)	4096	122	512	2	0	58	51	51	41	-
NOC (22.00-6.00)	296	7	56	0	0	57	69	64	-	-
DOBA	4392	129	568	2	0	58	52	52	41	-

KIERUNEK: ŚWIDNICA /R. SOLIDARNOŚCI/

PORA DOBY	liczba pojazdów lekkich (kat 1)	liczba pojazdów średnich (kat 2)	liczba pojazdów ciężkich (kat 3)	liczba motorowerów (kat 4a)	liczba motocykli (kat 4b)	średnia prędkość kat 1. [km/h]	średnia prędkość kat 2. [km/h]	średnia prędkość kat 3. [km/h]	średnia prędkość kat 4a. [km/h]	średnia prędkość kat 4b. [km/h]
DZIEŃ (6.00-22.00)	4044	92	508	2	0	58	51	50	44	-
NOC (22.00-6.00)	244	7	40	0	0	73	58	64	-	-
DOBA	4288	99	548	2	0	59	51	51	44	-

METODYKA BADAWCZA

Załącznik nr 3 do Rozporządzenia Ministra Środowiska z dnia 16.06.2011 r. (Dz. U. 2011 nr 140, poz. 824), (Dz. U. 2011 nr 288, poz. 1697)

WYNIKI POMIARU:					
Lp.	Pora doby	Wartości równoważnego poziomu dźwięku dla czasu odniesienia $L_{Aeq,T} \pm U_{95}$ [dB]	Poziom tła akustycznego L_{ATia} lub poziom statystyczny L_{95}^* [dB]	Wartość L_{AeqT} po korekcie (z uwagi na lokalizację punktu pomiarowego przy elewacji budynku) [dB]	Niepewność oszacowania wyników pomiarów U_{95} [dB]
1.	DZIEŃ (6.00-22.00)	71,4 ± 1,4	45,2	68,4	1,4
2.	NOC (22.00-6.00)	64,2 ± 1,4	21,5	61,2	1,4

*Jeśli w danych warunkach poziom tła jest identyfikowany z poziomem L_{95} .

Objaśnienia:

U_{95} – Niepewność rozszerzona pomiaru oszacowana przy prawdopodobieństwie rozszerzenia ok. 95% i współczynnika rozszerzenia $k=2$.

Uwagi:

-

- wyniki pomiarów odnoszą się wyłącznie do badanego obiektu -

Sprawozdanie z badań może być powielane tylko w całości. Kopiowanie częściowe jest dopuszczalne po uzyskaniu pisemnej zgody Laboratorium Badawczego.

Klient ma prawo do reklamacji w terminie 14 dni od daty przekazania sprawozdania.

Wrocław, dn. 24.01.2022 r.

Opracował:

Specjalista ds. pomiarów
Maciej Siemek

.....
podpis

Autoryzował:

Specjalista ds. pomiarów
Grzegorz Szyliński

.....
podpis

Zatwierdził:

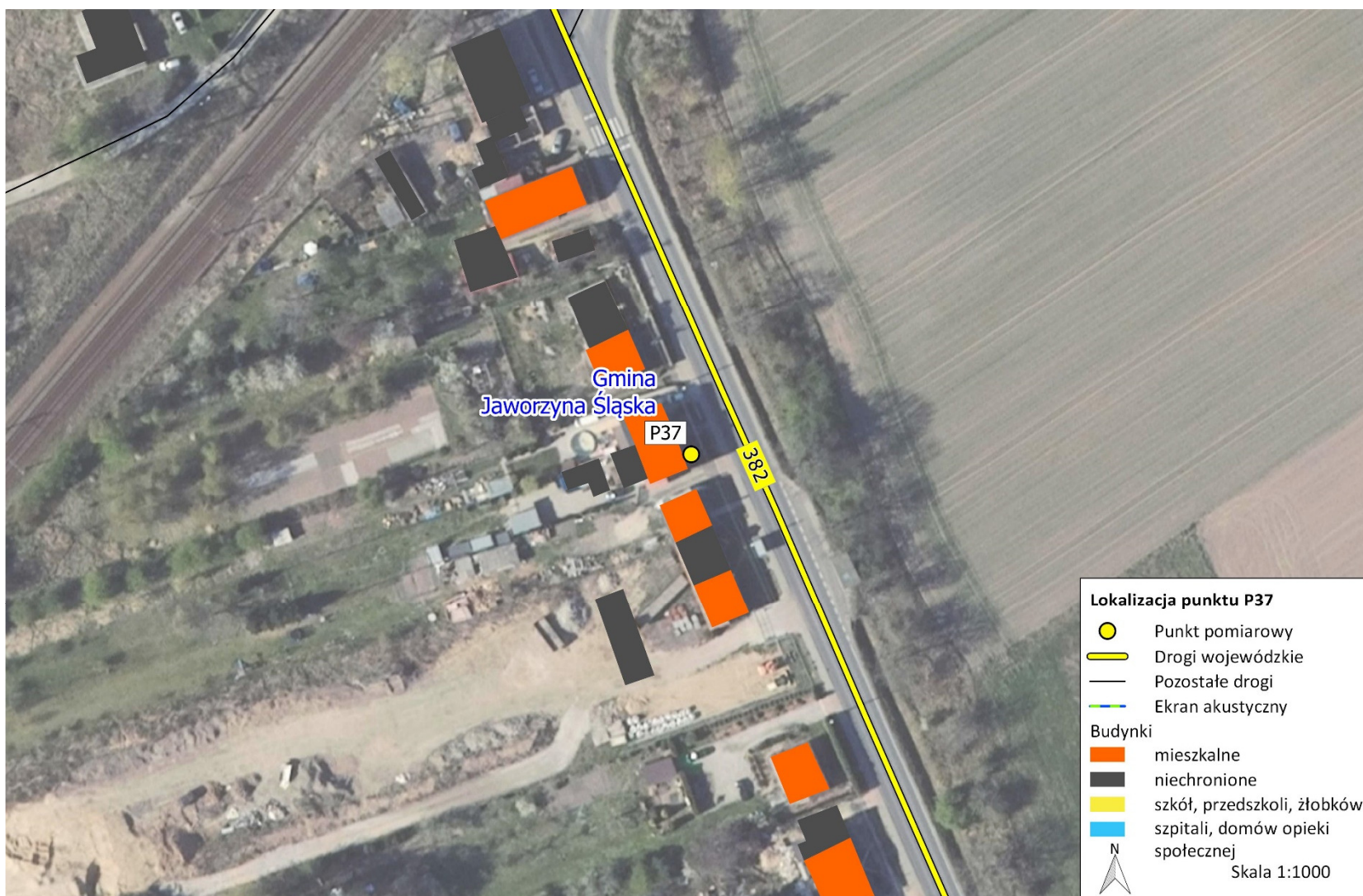
.....
podpis

ZAŁĄCZNIKI:

1. Załącznik nr 1 – Dane pomiarowe,
2. Załącznik nr 2 – Lokalizacja punktu pomiarowego.

— KONIEC SPRAWOZDANIA —

CZAS PROWADZENIA POMIARÓW:			22-23.11.2021 (Poniedziałek-Wtorek)			
Pora	Lp.	Niepewność wyniku	Czas pomiaru	Hałas komunikacyjny	Sumaryczne natężenie ruchu	Procentowy udział pojazdów ciężkich
-	-	dB	-	dB	poj./h	%
dzień	1	1,4	16:00	72,0	788	5
	2		17:00	70,6	582	7
	3		18:00	69,1	384	9
	4		19:00	67,8	298	7
	5		20:00	66,6	184	5
	6		21:00	65,6	162	11
noc	7		22:00	64,2	115	7
	8		23:00	60,5	41	15
	9		0:00	63,3	41	22
	10		1:00	60,2	18	44
	11		2:00	59,0	19	21
	12		3:00	62,6	31	42
	13		4:00	65,8	79	20
	14		5:00	68,8	306	10
dzień	15		6:00	70,7	556	7
	16		7:00	72,0	796	8
	17		8:00	72,0	632	12
	18		9:00	72,1	608	14
	19		10:00	72,2	606	15
	20		11:00	72,6	690	17
	21		12:00	72,4	620	15
	22		13:00	72,6	732	16
	23		14:00	72,7	842	12
	24		15:00	73,0	898	8



Lokalizacja punktu pomiarowego P37 (2209) ($50^{\circ} 54' 07,40''$ N $16^{\circ} 24' 46,01''$ E)



Lokalizacja punktu pomiarowego P37 (2209) ($50^{\circ} 54' 07,40''$ N $16^{\circ} 24' 46,01''$ E)