

SPRAWOZDANIE Z BADAŃ nr A-2022-01/091 HAŁAS DROGOWY

Zleceniodawca:	Dolnośląska Służba Dróg i Kolei we Wrocławiu ul. Krakowska 28 50-425 Wrocław		
Nr zlecenia/umowy:	U-2021-11/001 (NI.2720.73.2021)	Data zlecenia/umowy:	20.10.2021 r.
Zespół pomiarowy:	Imię i nazwisko	Stanowisko	
	Daniel Hryciów	specjalista ds. pomiarów	
	Dawid Repczak	specjalista ds. pomiarów	
Data pomiaru:	22-23.11.2021	Dzień tygodnia:	Poniedziałek- Wtorek
OBIEKT POMIARU			
ZARZĄDZAJĄCY OBIEKTEM	Dolnośląska Służba Dróg i Kolei we Wrocławiu		
ULICA	ul. Dzierżoniowska 12, Bielawa		
NR PUNKTU POMIAROWEGO	P43 (2225)		
LOKALIZACJA PUNKTU POMIAROWEGO (WSPÓLRZĘDNE GEOGRAFICZNE)	16° 38' 36,29" E 50° 41' 59,37" N		
WYSOKOŚĆ PUNKTU POMIAROWEGO [m]	4,0		
ODLEGŁOŚĆ PUNKTU POMIAROWEGO OD ELEWACJI BUDYNKU [m]	-		
ODCINEK POMIAROWY	DW384: BIELAWA /R. BIELTEXU/ - DZIERŻONIÓW /R. ŻOŁNIERZY WYKŁĘTYCH/		
ŹRÓDŁO INFORMACJI O POZIOMIE DOPUSZCZALNYM			
Wartość poziomu dopuszczalnego		Podstawa prawna	
Pora dnia	61 dB	art. 115 Prawo Ochrony Środowiska	
Pora nocy	56 dB		
WARUNKI METEOROLOGICZNE W PUNKCIE POMIAROWYM			
WYSOKOŚĆ	4 m n.p.t.		
WARTOŚCI MIERZONE	WARTOŚCI MAKSYMALNE	WARTOŚCI MINIMALNE	WARTOŚCI ŚREDNIE
PRĘDKOŚĆ WIATRU [m/s]:	1,7	0,0	0,1
CIŚNIENIE ATMOSFERYCZNE [hPa]:	994	986	992
WILGOTNOŚĆ WZGLĘDNA [%]:	93	66	83
TEMPERATURA OTOCZENIA [°C]:	7,4	-2,3	2,0
CHARAKTERYSTYKA ŹRÓDŁA HAŁASU			
RODZAJ I STAN NAWIERZCHNI	Asfalt, Bardzo dobry		
DŁUGOŚĆ ODCINKA JEDNORODNEGO	0,7 km		
LICZBA PASÓW RUCHU i KLASA DROGI	1x2, G		
SZEROKOŚĆ PASA RUCHU	3,5 m		
SZEROKOŚĆ PASA ROZGRANICZAJĄCEGO	2 m		
POŁOŻENIE TRASY	w poziomie terenu		

OTOCZENIE ŹRÓDŁA HAŁASU	PO STRONIE WYKONYWANIA POMIARÓW	PO STRONIE PRZECIWNEJ
RODZAJ ZABUDOWY (MPZP)	Mieszkaniowa jednorodzinna	Mieszkaniowa jednorodzinna
ODLEGŁOŚĆ PIERWSZEJ LINII ZABUDOWY OD DROGI [m]	11,0	10,0
WYSOKOŚĆ PIERWSZEJ LINII ZABUDOWY	II kondygnacje	II kondygnacje
LICZBA OBIEKTÓW (BUDYNKÓW) BEZPOŚREDNIO EKSPONOWANYCH NA HAŁAS	5	5

DANE TECHNICZNE I USTAWIENIA APARATURY DO POMIARU HAŁASU

MIERNIK POZIOMU DŹWIĘKU

Producent:	SVANTEK	
Typ urządzenia/numer fabryczny:	SVAN 971 / 60767	
Typ mikrofonu/numer fabryczny:	ACO 7052E / 67580	
Świadectwo	Numer	1543/2021
	Data ważności	13.07.2023 r.
Stała czasowa:	Fast	
Korekcja:	A	

KALIBRATOR AKUSTYCZNY

Producent:	SONOPAN	
Typ urządzenia/numer fabryczny:	KA-50 / 326/10	
Świadectwo:	Numer	3220/K/2019
	Data ważności	29.11.2021 r.

PARAMETRY RUCHU NA ODCINKU POMIAROWYM

KIERUNEK: BIELAWA /R. BIELTEXU/

PORA DOBY	liczba pojazdów lekkich (kat 1)	liczba pojazdów średnich (kat 2)	liczba pojazdów ciężkich (kat 3)	liczba motorowerów (kat 4a)	liczba motocykli (kat 4b)	średnia prędkość kat 1. [km/h]	średnia prędkość kat 2. [km/h]	średnia prędkość kat 3. [km/h]	średnia prędkość kat 4a. [km/h]	średnia prędkość kat 4b. [km/h]
DZIEŃ (6.00-22.00)	6720	212	80	4	0	57	57	55	48	-
NOC (22.00-6.00)	352	31	17	0	0	68	68	63	-	-
DOBA	7072	243	97	4	0	58	58	56	48	-

KIERUNEK: DZIERŻONIÓW /R. ŻOŁNIERZY WYKŁĘTYCH/

PORA DOBY	liczba pojazdów lekkich (kat 1)	liczba pojazdów średnich (kat 2)	liczba pojazdów ciężkich (kat 3)	liczba motorowerów (kat 4a)	liczba motocykli (kat 4b)	średnia prędkość kat 1. [km/h]	średnia prędkość kat 2. [km/h]	średnia prędkość kat 3. [km/h]	średnia prędkość kat 4a. [km/h]	średnia prędkość kat 4b. [km/h]
DZIEŃ (6.00-22.00)	6556	230	128	2	2	59	54	54	58	70
NOC (22.00-6.00)	510	34	7	2	0	70	62	65	60	-
DOBA	7066	264	135	4	2	60	55	55	59	70

METODYKA BADAWCZA

Załącznik nr 3 do Rozporządzenia Ministra Środowiska z dnia 16.06.2011 r. (Dz. U. 2011 nr 140, poz. 824), (Dz. U. 2011 nr 288, poz. 1697)

WYNIKI POMIARU:

Lp.	Pora doby	Wartości równoważnego poziomu dźwięku dla czasu odniesienia $L_{Aeq,T} \pm U_{95}$ [dB]	Poziom tła akustycznego L_{ATla} lub poziom statystyczny L_{95}^* [dB]	Wartość L_{AeqT} po korekcie (z uwagi na lokalizację punktu pomiarowego przy elewacji budynku) [dB]	Niepewność oszacowania wyników pomiarów U_{95} [dB]
1.	DZIEŃ (6.00-22.00)	72,0 ± 1,4	51,7	-	1,4
2.	NOC (22.00-6.00)	63,9 ± 1,4	28,2	-	1,4

*Jeśli w danych warunkach poziom tła jest identyfikowany z poziomem L_{95} .

Objaśnienia:

U_{95} – Niepewność rozszerzona pomiaru oszacowana przy prawdopodobieństwie rozszerzenia ok. 95% i współczynniku rozszerzenia $k=2$.

Uwagi:

-

- wyniki pomiarów odnoszą się wyłącznie do badanego obiektu -

Sprawozdanie z badań może być powielane tylko w całości. Kopiowanie częściowe jest dopuszczalne po uzyskaniu pisemnej zgody Laboratorium Badawczego.
Klient ma prawo do reklamacji w terminie 14 dni od daty przekazania sprawozdania.

Wrocław, dn. 24.01.2022 r.

Opracował:

Specjalista ds. pomiarów
Maciej Siemek

.....
podpis

Autoryzował:

Specjalista ds. pomiarów
Grzegorz Szyliński

.....
podpis

Zatwierdził:

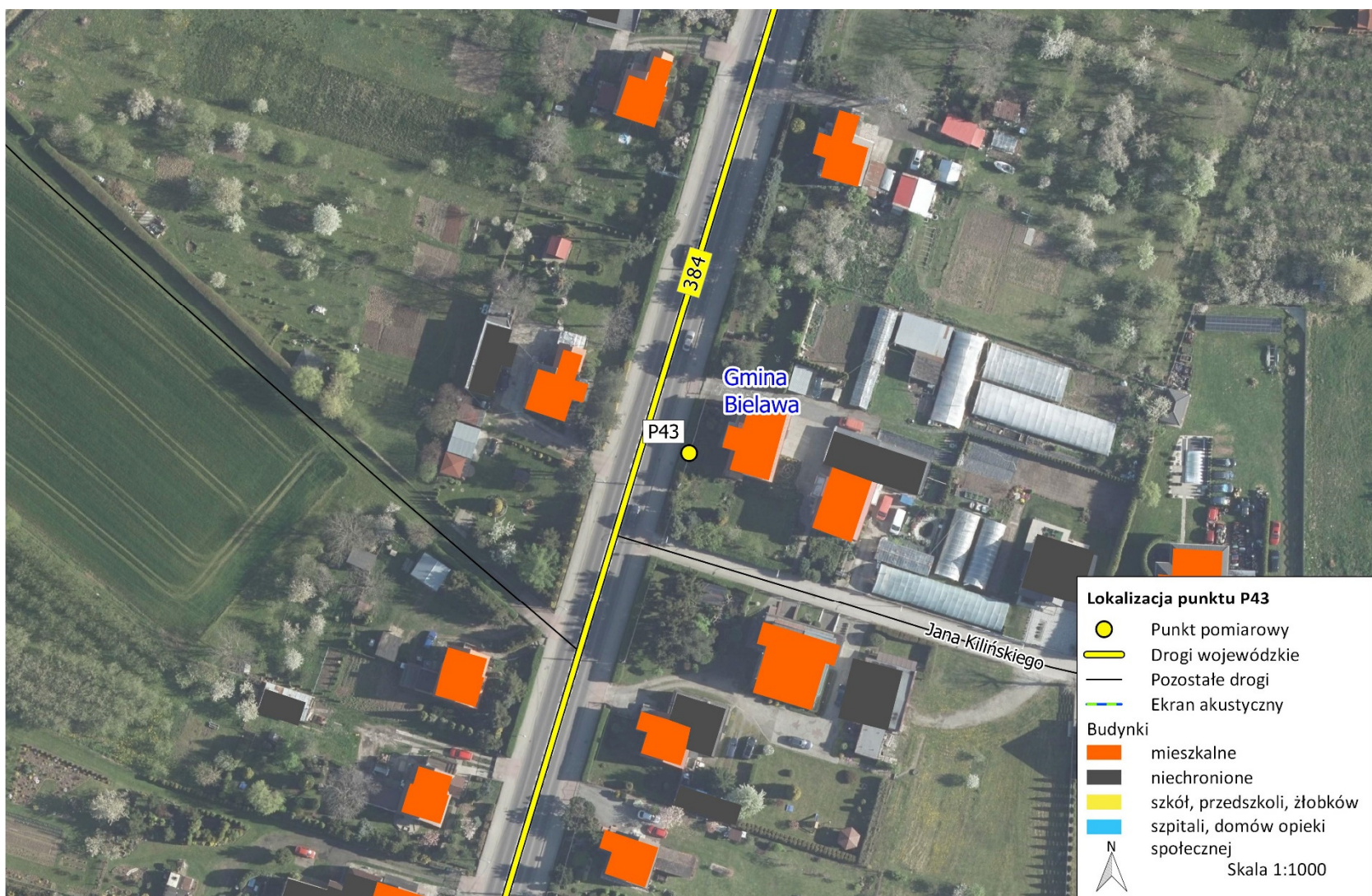
.....
podpis

ZAŁĄCZNIKI:

1. Załącznik nr 1 – Dane pomiarowe,
2. Załącznik nr 2 – Lokalizacja punktu pomiarowego.

— KONIEC SPRAWOZDANIA —

CZAS PROWADZENIA POMIARÓW:			22-23.11.2021 (Poniedziałek-Wtorek)			
Pora	Lp.	Niepewność wyniku	Czas pomiaru	Hałas komunikacyjny	Sumaryczne natężenie ruchu	Procentowy udział pojazdów ciężkich
-	-	dB	-	dB	poj./h	%
dzień	1	1,4	13:00	73,5	1138	1
	2		14:00	72,8	1242	1
	3		15:00	73,4	1434	1
	4		16:00	72,3	1118	1
	5		17:00	71,5	790	2
	6		18:00	69,9	612	1
	7		19:00	69,1	590	0
	8		20:00	67,4	382	1
	9		21:00	66,0	246	0
noc	10		22:00	65,4	211	0
	11		23:00	62,2	83	2
	12		0:00	54,7	25	4
	13		1:00	57,3	9	0
	14		2:00	57,0	21	19
	15		3:00	60,8	31	3
	16		4:00	64,7	100	8
	17		5:00	69,6	473	1
dzień	18		6:00	72,4	564	2
	19		7:00	73,9	1076	1
	20		8:00	73,4	1004	2
	21		9:00	72,2	892	2
	22		10:00	72,2	914	2
	23		11:00	72,4	956	3
	24		12:00	72,1	976	1



Lokalizacja punktu pomiarowego P43 (2225) ($50^{\circ} 41' 59,37''$ N $16^{\circ} 38' 36,29''$ E)



Lokalizacja punktu pomiarowego P43 (2225) ($50^{\circ} 41' 59,37''$ N $16^{\circ} 38' 36,29''$ E)