

SPRAWOZDANIE Z BADAŃ nr A-2022-01/074 HAŁAS DROGOWY

Zleceniodawca:	Dolnośląska Służba Dróg i Kolei we Wrocławiu ul. Krakowska 28 50-425 Wrocław		
Nr zlecenia/umowy:	U-2021-11/001 (NI.2720.73.2021)	Data zlecenia/umowy:	20.10.2021 r.
Zespół pomiarowy:	Imię i nazwisko	Stanowisko	
	Marek Piotrowski	specjalista ds. pomiarów	
	Dawid Repczak	specjalista ds. pomiarów	
Data pomiaru:	9-10.11.2021	Dzień tygodnia:	Wtorek-Środa
OBIEKT POMIARU			
ZARZĄDZAJĄCY OBIEKTEM	Dolnośląska Służba Dróg i Kolei we Wrocławiu		
ULICA	-		
NR PUNKTU POMIAROWEGO	P26 (2337)		
LOKALIZACJA PUNKTU POMIAROWEGO (WSPÓŁRZĘDNE GEOGRAFICZNE)	17° 05' 46,24" E 51° 02' 05,18" N		
WYSOKOŚĆ PUNKTU POMIAROWEGO [m]	4,0		
ODLEGŁOŚĆ PUNKTU POMIAROWEGO OD ELEWACJI BUDYNKU [m]	-		
ODCINEK POMIAROWY	DW372: ŻERNIKI WROCŁAWSKIE /DW395/ - SIECHNICE /DK94/		
ŹRÓDŁO INFORMACJI O POZIOMIE DOPUSZCZALNYM			
Wartość poziomu dopuszczalnego		Podstawa prawna	
Pora dnia	-*	Uchwała nr IX/66/03 Rady Gminy Święta Katarzyna z dnia 3 lipca 2003 r.	
Pora nocy	-*		
*brak poziomu dopuszczalnego – teren niechroniony pod względem akustycznym			
WARUNKI METEOROLOGICZNE W PUNKCIE POMIAROWYM			
WYSOKOŚĆ	4 m n.p.t.		
WARTOŚCI MIERZONE	WARTOŚCI MAKSYMALNE	WARTOŚCI MINIMALNE	WARTOŚCI ŚREDNIE
PRĘDKOŚĆ WIATRU [m/s]:	2,7	0,0	0,9
CIŚNIENIE ATMOSFERYCZNE [hPa]:	1017	1010	1014
WILGOTNOŚĆ WZGLĘDNA [%]:	96	58	88
TEMPERATURA OTOCZENIA [°C]:	12,1	0,6	5,2
CHARAKTERYSTYKA ŹRÓDŁA HAŁASU			
RODZAJ I STAN NAWIERZCHNI	Asfalt, Bardzo dobry		
DŁUGOŚĆ ODCINKA JEDNORODNEGO	5,4 km		
LICZBA PASÓW RUCHU i KLASA DROGI	1x2, GP		
SZEROKOŚĆ PASA RUCHU	3,5 m		
SZEROKOŚĆ PASA ROZGRANICZAJĄCEGO	-		
POŁOŻENIE TRASY	w poziomie terenu		

OTOCZENIE ŹRÓDŁA HAŁASU	PO STRONIE WYKONYWANIA POMIARÓW	PO STRONIE PRZECIWNEJ
RODZAJ ZABUDOWY (MPZP)	-	-
ODLEGŁOŚĆ PIERWSZEJ LINII ZABUDOWY OD DROGI [m]	-	-
WYSOKOŚĆ PIERWSZEJ LINII ZABUDOWY	-	-
LICZBA OBIEKTÓW (BUDYNKÓW) BEZPOŚREDNIO EKSPONOWANYCH NA HAŁAS	-	-

DANE TECHNICZNE I USTAWIENIA APARATURY DO POMIARU HAŁASU

MIERNIK POZIOMU DŹWIĘKU

Producent:	SVANTEK	
Typ urządzenia/numer fabryczny:	SVAN 971 / 60778	
Typ mikrofonu/numer fabryczny:	ACO 7052E / 67590	
Świadectwo	Numer	1544/2021
	Data ważności	14.07.2023 r.
Stała czasowa:	Fast	
Korekcja:	A	

KALIBRATOR AKUSTYCZNY

Producent:	SONOPAN	
Typ urządzenia/numer fabryczny:	KA-50 / 326/10	
Świadectwo:	Numer	3220/K/2019
	Data ważności	29.11.2021 r.

PARAMETRY RUCHU NA ODCINKU POMIAROWYM

KIERUNEK: ŻERNIKI WROCŁAWSKIE / DW395 /

PORA DOBY	liczba pojazdów lekkich (kat 1)	liczba pojazdów średnich (kat 2)	liczba pojazdów ciężkich (kat 3)	liczba motorowerów (kat 4a)	liczba motocykli (kat 4b)	średnia prędkość kat 1. [km/h]	średnia prędkość kat 2. [km/h]	średnia prędkość kat 3. [km/h]	średnia prędkość kat 4a. [km/h]	średnia prędkość kat 4b. [km/h]
DZIEŃ (6.00-22.00)	8812	218	712	6	4	91	87	86	39	42
NOC (22.00-6.00)	548	13	89	0	0	104	98	99	-	-
DOBA	9360	231	801	6	4	92	87	88	39	42

KIERUNEK: SIECHNICE / DK94 /

PORA DOBY	liczba pojazdów lekkich (kat 1)	liczba pojazdów średnich (kat 2)	liczba pojazdów ciężkich (kat 3)	liczba motorowerów (kat 4a)	liczba motocykli (kat 4b)	średnia prędkość kat 1. [km/h]	średnia prędkość kat 2. [km/h]	średnia prędkość kat 3. [km/h]	średnia prędkość kat 4a. [km/h]	średnia prędkość kat 4b. [km/h]
DZIEŃ (6.00-22.00)	7788	216	550	2	4	90	86	87	39	42
NOC (22.00-6.00)	419	4	54	0	0	103	104	99	-	-
DOBA	8207	220	604	2	4	91	86	88	39	42

METODYKA BADAWCZA

Załącznik nr 3 do Rozporządzenia Ministra Środowiska z dnia 16.06.2011 r. (Dz. U. 2011 nr 140, poz. 824), (Dz. U. 2011 nr 288, poz. 1697)

WYNIKI POMIARU:

Lp.	Pora doby	Wartości równoważnego poziomu dźwięku dla czasu odniesienia $L_{Aeq,T} \pm U_{95}$ [dB]	Poziom tła akustycznego L_{AT1a} lub poziom statystyczny L_{95} [dB]	Wartość L_{AeqT} po korekcie (z uwagi na lokalizację punktu pomiarowego przy elewacji budynku) [dB]	Niepewność oszacowania wyników pomiarów U_{95} [dB]
1.	DZIEŃ (6.00-22.00)	73,2 ± 1,4	52,7	-	1,4
2.	NOC (22.00-6.00)	67,3 ± 1,4	37,6	-	1,4

*Jeśli w danych warunkach poziom tła jest identyfikowany z poziomem L_{95} .

Objaśnienia:

U_{95} – Niepewność rozszerzona pomiaru oszacowana przy prawdopodobieństwie rozszerzenia ok. 95% i współczynnika rozszerzenia $k=2$.

Uwagi:

-

- wyniki pomiarów odnoszą się wyłącznie do badanego obiektu -

Sprawozdanie z badań może być powielane tylko w całości. Kopiowanie częściowe jest dopuszczalne po uzyskaniu pisemnej zgody Laboratorium Badawczego.

Klient ma prawo do reklamacji w terminie 14 dni od daty przekazania sprawozdania.

Wrocław, dn. 24.01.2022 r.


Opracował:

Specjalista ds. pomiarów
Maciej Siemek


.....
podpis


Autoryzował:

Specjalista ds. pomiarów
Grzegorz Szyliński


.....
podpis

Zatwierdził:

mgr inż. Przemysław Lewicki


Członek Zarządu
OCHRONA ŚRODOWISKA sp. z o.o. –
komplementariusz
LEMITOR Ochrona Środowiska sp. z o.o. sp. k.
.....
podpis

ZAŁĄCZNIKI:

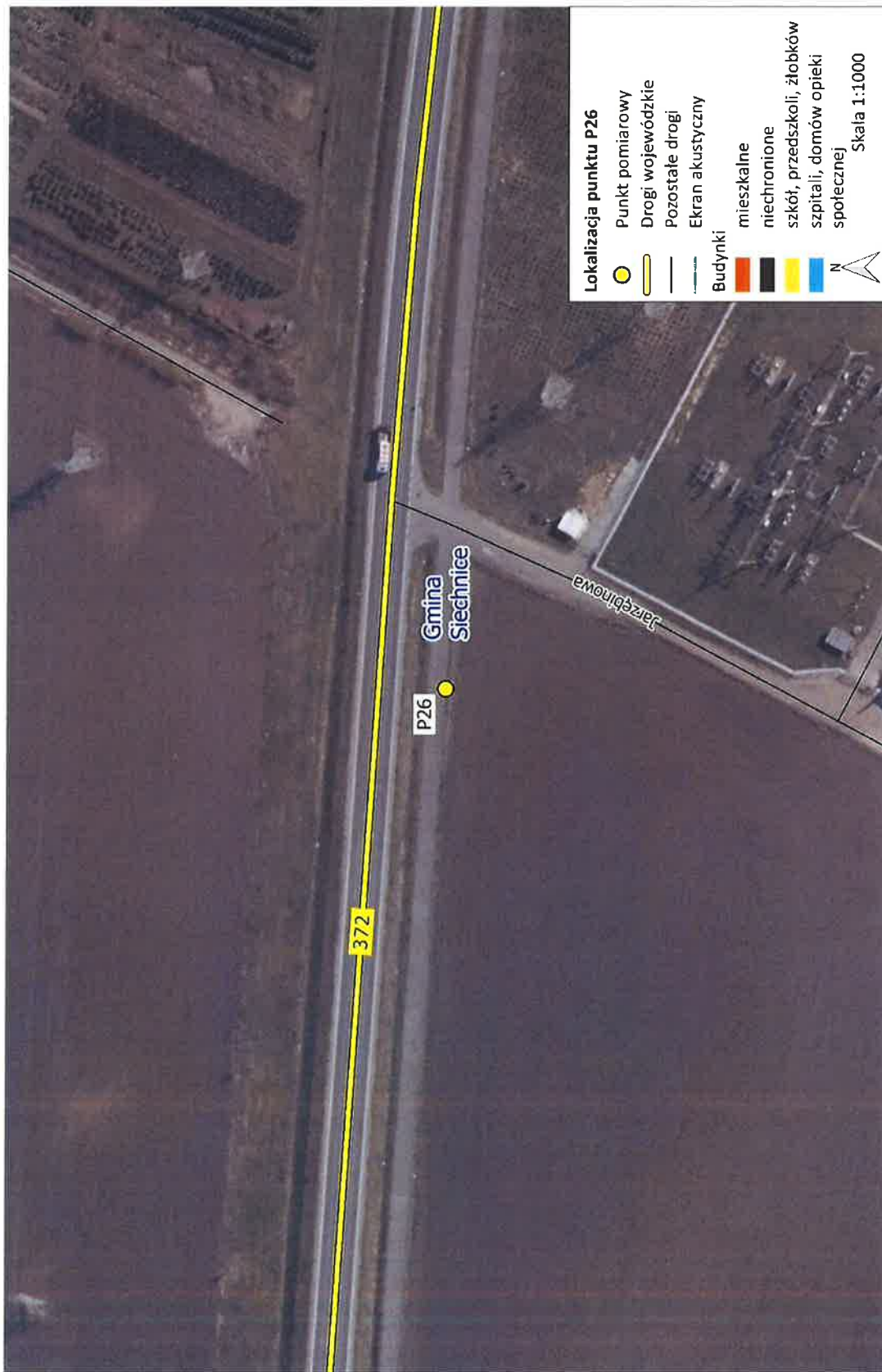
1. Załącznik nr 1 – Dane pomiarowe,
2. Załącznik nr 2 – Lokalizacja punktu pomiarowego.

— KONIEC SPRAWOZDANIA —

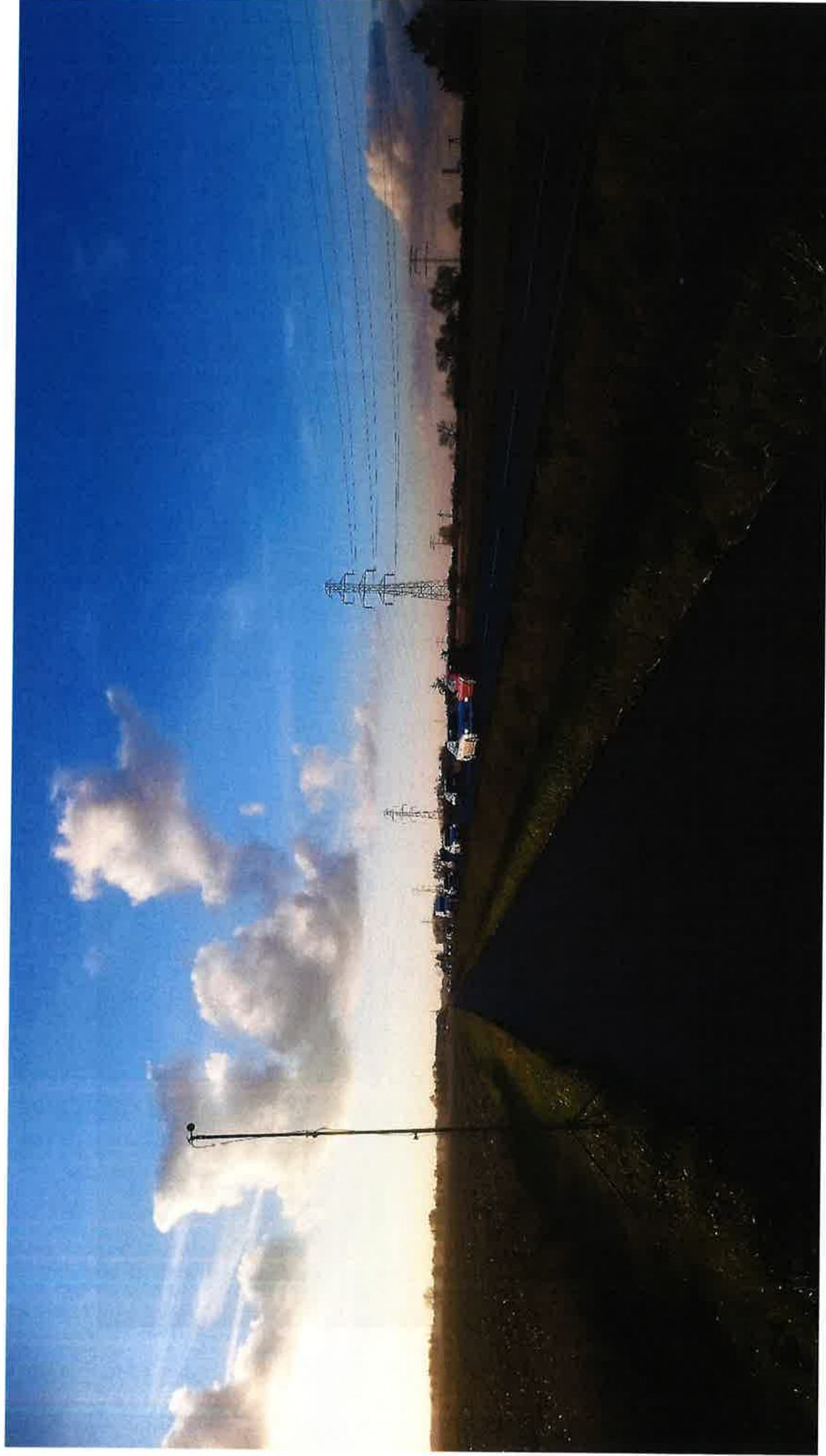
CZAS PROWADZENIA POMIARÓW:

9-10.11.2021
(Wtorek-Środa)

Pora	Lp.	Niepewność wyniku	Czas pomiaru	Hałas komunikacyjny	Sumaryczne natężenie ruchu	Procentowy udział pojazdów ciężkich
-	-	dB	-	dB	poj./h	%
dzien	1	1,4	15:00	73,8	1582	4
	2		16:00	73,9	1612	4
	3		17:00	72,7	1296	6
	4		18:00	72,7	1088	7
	5		19:00	71,6	718	10
	6		20:00	70,7	656	8
	7		21:00	69,1	398	11
noc	8		22:00	68,0	231	5
	9		23:00	66,2	102	16
	10		0:00	62,4	62	18
	11		1:00	62,6	46	15
	12		2:00	62,8	24	25
	13		3:00	65,9	73	21
	14		4:00	68,5	127	16
	15		5:00	72,0	462	12
dzien	16		6:00	73,9	1282	7
	17		7:00	74,2	1312	6
	18		8:00	73,8	1172	7
	19		9:00	73,8	1126	7
	20		10:00	73,7	1250	10
	21		11:00	73,6	1100	10
	22		12:00	74,2	1106	11
	23		13:00	73,4	1148	6
	24		14:00	73,7	1466	6



Lokalizacja punktu pomiarowego P26 (2337) (51° 02' 05,18" N 17° 05' 46,24" E)



Lokalizacja punktu pomiarowego P26 (2337) ($51^{\circ} 02' 05,18''$ N $17^{\circ} 05' 46,24''$ E)