

## SPRAWOZDANIE Z BADAŃ nr A-2022-01/078 HAŁAS DROGOWY

<b>Zleceniodawca:</b>	Dolnośląska Służba Dróg i Kolei we Wrocławiu ul. Krakowska 28 50-425 Wrocław		
<b>Nr zlecenia/umowy:</b>	U-2021-11/001 (NI.2720.73.2021)	<b>Data zlecenia/umowy:</b>	20.10.2021 r.
<b>Zespół pomiarowy:</b>	<b>Imię i nazwisko</b>	<b>Stanowisko</b>	
	Grzegorz Szyliński	specjalista ds. pomiarów	
	Dawid Repczak	specjalista ds. pomiarów	
<b>Data pomiaru:</b>	2-3.12.2021	<b>Dzień tygodnia:</b>	Czwartek-Piątek
<b>OBIEKT POMIARU</b>			
ZARZĄDZAJĄCY OBIEKTEM	Dolnośląska Służba Dróg i Kolei we Wrocławiu		
ULICA	ul. Kolejowa 25, Szczawno-Zdrój		
NR PUNKTU POMIAROWEGO	P30 (2322)		
LOKALIZACJA PUNKTU POMIAROWEGO (WSPÓLRZĘDNE GEOGRAFICZNE)	16° 14' 56,05" E 50° 48' 30,14" N		
WYSOKOŚĆ PUNKTU POMIAROWEGO [m]	4,0		
ODLEGŁOŚĆ PUNKTU POMIAROWEGO OD ELEWACJI BUDYNKU [m]	-		
ODCINEK POMIAROWY	DW375: SZCZAWNO ZDRÓJ /PRZEJŚCIE: DW376 - GR. MIASTA/		
<b>ŹRÓDŁO INFORMACJI O POZIOMIE DOPUSZCZALNYM</b>			
<b>Wartość poziomu dopuszczalnego</b>		<b>Podstawa prawna</b>	
Pora dnia	61 dB	art. 115 Prawo Ochrony Środowiska	
Pora nocy	56 dB		
<b>WARUNKI METEOROLOGICZNE W PUNKCIE POMIAROWYM</b>			
WYSOKOŚĆ	4 m n.p.t.		
WARTOŚCI MIERZONE	WARTOŚCI MAKSYMALNE	WARTOŚCI MINIMALNE	WARTOŚCI ŚREDNIE
PRĘDKOŚĆ WIATRU [m/s]:	1,8	0,0	0,4
CIŚNIENIE ATMOSFERYCZNE [hPa]:	964	954	961
WILGOTNOŚĆ WZGLĘDNA [%]:	91	63	78
TEMPERATURA OTOCZENIA [°C]:	0,2	-8,9	-3,3
<b>CHARAKTERYSTYKA ŹRÓDŁA HAŁASU</b>			
RODZAJ I STAN NAWIERZCHNI	Asfalt, Bardzo dobry		
DŁUGOŚĆ ODCINKA JEDNORODNEGO	0,7 km		
LICZBA PASÓW RUCHU i KLASA DROGI	1x2, G		
SZEROKOŚĆ PASA RUCHU	3,5 m		
SZEROKOŚĆ PASA ROZGRANICZAJĄCEGO	-		
POŁOŻENIE TRASY	w poziomie terenu		

<b>OTOCZENIE ŹRÓDŁA HAŁASU</b>	PO STRONIE WYKONYWANIA POMIARÓW	PO STRONIE PRZECIWNEJ
RODZAJ ZABUDOWY (MPZP)	Mieszkaniowa jednorodzinna	Mieszkaniowa jednorodzinna
ODLEGŁOŚĆ PIERWSZEJ LINII ZABUDOWY OD DROGI [m]	20,0	22,0
WYSOKOŚĆ PIERWSZEJ LINII ZABUDOWY	II kondygnacje	II kondygnacje
LICZBA OBIEKTÓW (BUDYNKÓW) BEZPOŚREDNIO EKSPONOWANYCH NA HAŁAS	2	3

#### DANE TECHNICZNE I USTAWIENIA APARATURY DO POMIARU HAŁASU

##### MIERNIK POZIOMU DŹWIĘKU

Producent:	SVANTEK	
Typ urządzenia/numer fabryczny:	SVAN 971 / 60769	
Typ mikrofonu/numer fabryczny:	ACO 7052E / 67577	
Świadectwo	Numer	1542/2021
	Data ważności	14.07.2023 r.
Stała czasowa:	Fast	
Korekcja:	A	

##### KALIBRATOR AKUSTYCZNY

Producent:	SONOPAN	
Typ urządzenia/numer fabryczny:	KA-50 / 326/10	
Świadectwo:	Numer	00035700/01/2021
	Data ważności	30.11.2023 r.

#### PARAMETRY RUCHU NA ODCINKU POMIAROWYM

**KIERUNEK:** SZCZAWNO ZDRÓJ /PRZEJŚCIE: DW376

PORA DOBY	liczba pojazdów lekkich (kat 1)	liczba pojazdów średnich (kat 2)	liczba pojazdów ciężkich (kat 3)	liczba motorowerów (kat 4a)	liczba motocykli (kat 4b)	średnia prędkość kat 1. [km/h]	średnia prędkość kat 2. [km/h]	średnia prędkość kat 3. [km/h]	średnia prędkość kat 4a. [km/h]	średnia prędkość kat 4b. [km/h]
DZIEŃ (6.00-22.00)	6606	100	34	0	0	45	40	38	-	-
NOC (22.00-6.00)	387	20	22	0	0	57	53	50	-	-
DOBA	6993	120	56	0	0	46	42	43	-	-

**KIERUNEK:** GR. MIASTA/

PORA DOBY	liczba pojazdów lekkich (kat 1)	liczba pojazdów średnich (kat 2)	liczba pojazdów ciężkich (kat 3)	liczba motorowerów (kat 4a)	liczba motocykli (kat 4b)	średnia prędkość kat 1. [km/h]	średnia prędkość kat 2. [km/h]	średnia prędkość kat 3. [km/h]	średnia prędkość kat 4a. [km/h]	średnia prędkość kat 4b. [km/h]
DZIEŃ (6.00-22.00)	6946	134	46	0	0	45	41	38	-	-
NOC (22.00-6.00)	363	16	2	0	0	58	53	49	-	-
DOBA	7309	150	48	0	0	46	42	39	-	-

#### METODYKA BADAWCZA

Załącznik nr 3 do Rozporządzenia Ministra Środowiska z dnia 16.06.2011 r. (Dz. U. 2011 nr 140, poz. 824), (Dz. U. 2011 nr 288, poz. 1697)

**WYNIKI POMIARU:**

Lp.	Pora doby	Wartości równoważnego poziomu dźwięku dla czasu odniesienia $L_{Aeq,T} \pm U_{95}$ [dB]	Poziom tła akustycznego $L_{ATla}$ lub poziom statystyczny $L_{95}^*$ [dB]	Wartość $L_{AeqT}$ po korekcie (z uwagi na lokalizację punktu pomiarowego przy elewacji budynku) [dB]	Niepewność oszacowania wyników pomiarów $U_{95}$ [dB]
1.	DZIEŃ (6.00-22.00)	<b>64,4</b> ± 1,4	47,1	-	1,4
2.	NOC (22.00-6.00)	<b>56,4</b> ± 1,4	28,9	-	1,4

\*Jeśli w danych warunkach poziom tła jest identyfikowany z poziomem  $L_{95}$ .

Objaśnienia:

$U_{95}$  – Niepewność rozszerzona pomiaru oszacowana przy prawdopodobieństwie rozszerzenia ok. 95% i współczynniku rozszerzenia  $k=2$ .

## Uwagi:

-

**- wyniki pomiarów odnoszą się wyłącznie do badanego obiektu -**

Sprawozdanie z badań może być powielane tylko w całości. Kopiowanie częściowe jest dopuszczalne po uzyskaniu pisemnej zgody Laboratorium Badawczego.  
Klient ma prawo do reklamacji w terminie 14 dni od daty przekazania sprawozdania.

Wrocław, dn. 24.01.2022 r.

Opracował:

Specjalista ds. pomiarów  
Maciej Siemek

.....  
podpis

Autoryzował:

Specjalista ds. pomiarów  
Grzegorz Szyliński

.....  
podpis

Zatwierdził:

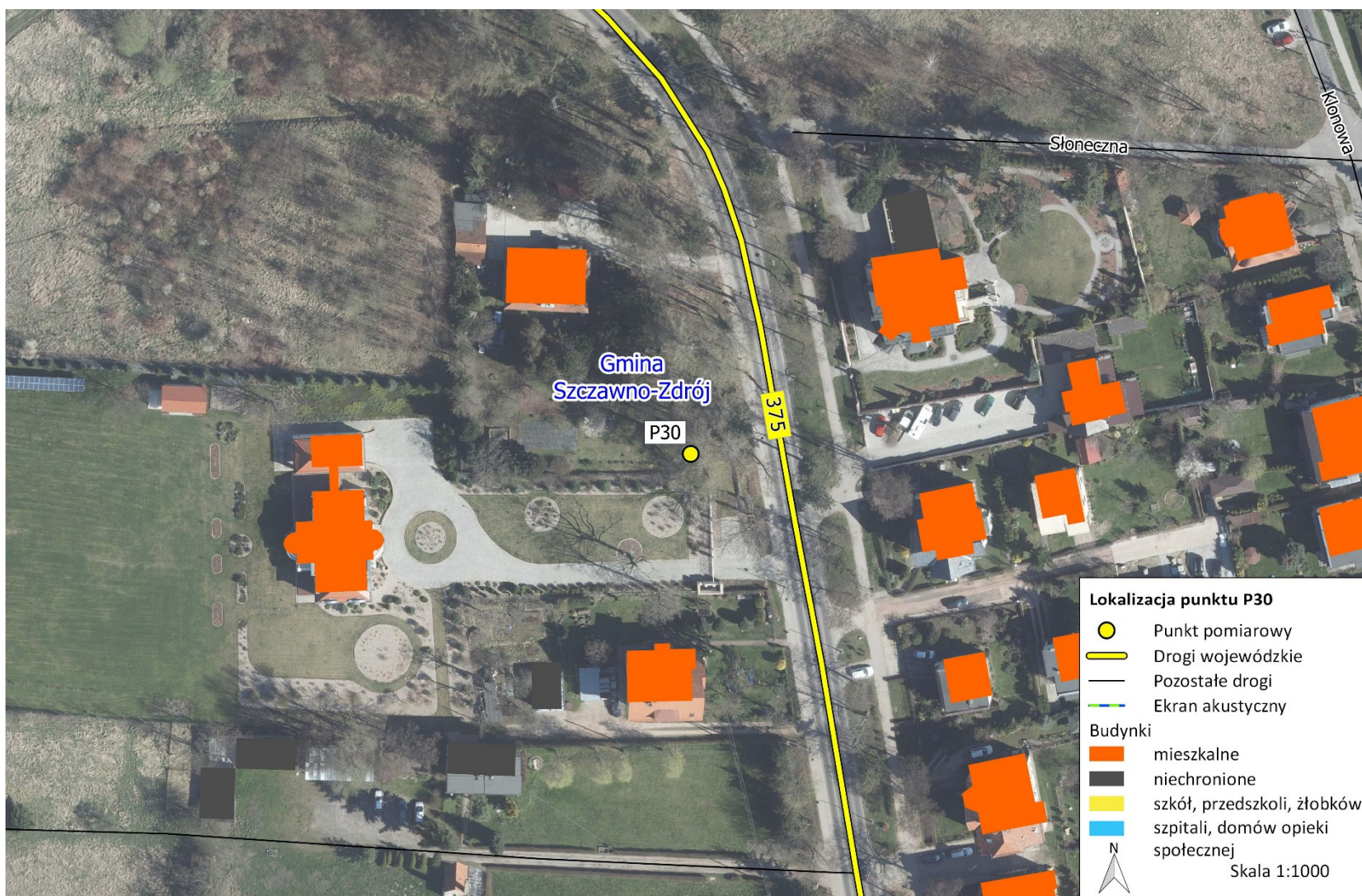
.....  
podpis

**ZAŁĄCZNIKI:**

1. Załącznik nr 1 – Dane pomiarowe,
2. Załącznik nr 2 – Lokalizacja punktu pomiarowego.

— KONIEC SPRAWOZDANIA —

CZAS PROWADZENIA POMIARÓW:			2-3.12.2021 (Czwartek-Piątek)			
Pora	Lp.	Niepewność wyniku	Czas pomiaru	Hałas komunikacyjny	Sumaryczne natężenie ruchu	Procentowy udział pojazdów ciężkich
-	-	dB	-	dB	poj./h	%
dzień	1	1,4	19:00	62,8	612	0
	2		20:00	61,4	392	1
	3		21:00	59,7	276	0
noc	4		22:00	58,3	187	1
	5		23:00	55,1	78	0
	6		0:00	52,0	30	3
	7		1:00	48,3	15	13
	8		2:00	51,0	15	13
	9		3:00	52,9	37	11
	10		4:00	57,2	101	8
	11		5:00	61,6	347	1
	dzień		12	6:00	62,9	664
13			7:00	65,0	1014	1
14			8:00	64,9	826	1
15			9:00	64,4	796	1
16			10:00	64,2	902	0
17			11:00	64,5	846	1
18			12:00	65,0	964	0
19			13:00	65,4	1044	1
20			14:00	65,1	1260	1
21			15:00	65,8	1308	0
22			16:00	65,3	1256	0
23			17:00	65,3	938	0
24			18:00	64,3	768	1



Lokalizacja punktu pomiarowego P30 (2322) ( $50^{\circ} 48' 30,14''$  N  $16^{\circ} 14' 56,05''$  E)



Lokalizacja punktu pomiarowego P30 (2322) ( $50^{\circ} 48' 30,14''$  N  $16^{\circ} 14' 56,05''$  E)