

SPRAWOZDANIE Z BADAŃ nr A-2022-01/108 HAŁAS DROGOWY

Zleceniodawca:	Dolnośląska Służba Dróg i Kolei we Wrocławiu ul. Krakowska 28 50-425 Wrocław		
Nr zlecenia/umowy:	U-2021-11/001 (NI.2720.73.2021)	Data zlecenia/umowy:	20.10.2021 r.
Zespół pomiarowy:	Imię i nazwisko	Stanowisko	
	Grzegorz Szyliński	specjalista ds. pomiarów	
	Dawid Repczak	specjalista ds. pomiarów	
Data pomiaru:	4-5.11.2021	Dzień tygodnia:	Czwartek-Piątek
OBIEKT POMIARU			
ZARZĄDZAJĄCY OBIEKTEM	Dolnośląska Służba Dróg i Kolei we Wrocławiu		
ULICA	ul. Główna 26, Psary		
NR PUNKTU POMIAROWEGO	P61 (2366)		
LOKALIZACJA PUNKTU POMIAROWEGO (WSPÓLRZĘDNE GEOGRAFICZNE)	17° 01' 46,37" E 51° 11' 08,75" N		
WYSOKOŚĆ PUNKTU POMIAROWEGO [m]	4,0		
ODLEGŁOŚĆ PUNKTU POMIAROWEGO OD ELEWACJI BUDYNKU [m]	-		
ODCINEK POMIAROWY	<u>DW359 (dawna DK5):</u> WROCLAW /GR. MIASTA/ - W. KRYNICZNO /S5/		
ŹRÓDŁO INFORMACJI O POZIOMIE DOPUSZCZALNYM			
Wartość poziomu dopuszczalnego		Podstawa prawna	
Pora dnia	61 dB	art. 115 Prawo Ochrony Środowiska	
Pora nocy	56 dB		
WARUNKI METEOROLOGICZNE W PUNKCIE POMIAROWYM			
WYSOKOŚĆ	4 m n.p.t.		
WARTOŚCI MIERZONE	WARTOŚCI MAKSYMALNE	WARTOŚCI MINIMALNE	WARTOŚCI ŚREDNIE
PRĘDKOŚĆ WIATRU [m/s]:	3,6	0,9	2,0
CIŚNIENIE ATMOSFERYCZNE [hPa]:	1003	982	993
WILGOTNOŚĆ WZGLĘDNA [%]:	86	63	74
TEMPERATURA OTOCZENIA [°C]:	12,0	7,4	8,7
CHARAKTERYSTYKA ŹRÓDŁA HAŁASU			
RODZAJ I STAN NAWIERZCHNI	Asfalt, Bardzo dobry		
DŁUGOŚĆ ODCINKA JEDNORODNEGO	0,4 km		
LICZBA PASÓW RUCHU i KLASA DROGI	1x2, GP		
SZEROKOŚĆ PASA RUCHU	4,0 m		
SZEROKOŚĆ PASA ROZGRANICZAJĄCEGO	-		
POŁOŻENIE TRASY	w poziomie terenu		

OTOCZENIE ŹRÓDŁA HAŁASU	PO STRONIE WYKONYWANIA POMIARÓW	PO STRONIE PRZECIWNEJ
RODZAJ ZABUDOWY (MPZP)	Mieszkaniowa jednorodzinna	Mieszkaniowa jednorodzinna
ODLEGŁOŚĆ PIERWSZEJ LINII ZABUDOWY OD DROGI [m]	24,0	22,0
WYSOKOŚĆ PIERWSZEJ LINII ZABUDOWY	II kondygnacje	II kondygnacje
LICZBA OBIEKTÓW (BUDYNKÓW) BEZPOŚREDNIO EKSPONOWANYCH NA HAŁAS	2	2

DANE TECHNICZNE I USTAWIENIA APARATURY DO POMIARU HAŁASU

MIERNIK POZIOMU DŹWIĘKU

Producent:	SVANTEK	
Typ urządzenia/numer fabryczny:	SVAN 945A / 6403	
Typ mikrofonu/numer fabryczny:	G.R.A.S. 40AN / 28685	
Świadectwo	Numer	00019039/02/2020
	Data ważności	03.12.2022 r.
Stała czasowa:	Fast	
Korekcja:	A	

KALIBRATOR AKUSTYCZNY

Producent:	SONOPAN	
Typ urządzenia/numer fabryczny:	KA-50 / 326/10	
Świadectwo:	Numer	3220/K/2019
	Data ważności	29.11.2021 r.

PARAMETRY RUCHU NA ODCINKU POMIAROWYM

KIERUNEK: WROCŁAW /GR. MIASTA/

PORA DOBY	liczba pojazdów lekkich (kat 1)	liczba pojazdów średnich (kat 2)	liczba pojazdów ciężkich (kat 3)	liczba motorowerów (kat 4a)	liczba motocykli (kat 4b)	średnia prędkość kat 1. [km/h]	średnia prędkość kat 2. [km/h]	średnia prędkość kat 3. [km/h]	średnia prędkość kat 4a. [km/h]	średnia prędkość kat 4b. [km/h]
DZIEŃ (6.00-22.00)	4182	232	64	6	0	55	49	50	37	-
NOC (22.00-6.00)	397	16	54	0	0	61	55	56	-	-
DOBA	4579	248	118	6	0	56	50	52	37	-

KIERUNEK: W. KRYNICZNO /S5/

PORA DOBY	liczba pojazdów lekkich (kat 1)	liczba pojazdów średnich (kat 2)	liczba pojazdów ciężkich (kat 3)	liczba motorowerów (kat 4a)	liczba motocykli (kat 4b)	średnia prędkość kat 1. [km/h]	średnia prędkość kat 2. [km/h]	średnia prędkość kat 3. [km/h]	średnia prędkość kat 4a. [km/h]	średnia prędkość kat 4b. [km/h]
DZIEŃ (6.00-22.00)	4412	166	124	2	2	55	51	51	41	37
NOC (22.00-6.00)	238	24	34	0	0	62	55	56	-	-
DOBA	4650	190	158	2	2	56	52	52	41	37

METODYKA BADAWCZA

Załącznik nr 3 do Rozporządzenia Ministra Środowiska z dnia 16.06.2011 r. (Dz. U. 2011 nr 140, poz. 824), (Dz. U. 2011 nr 288, poz. 1697)

WYNIKI POMIARU:

Lp.	Pora doby	Wartości równoważnego poziomu dźwięku dla czasu odniesienia $L_{Aeq,T} \pm U_{95}$ [dB]	Poziom tła akustycznego L_{ATla} lub poziom statystyczny L_{95}^* [dB]	Wartość L_{AeqT} po korekcie (z uwagi na lokalizację punktu pomiarowego przy elewacji budynku) [dB]	Niepewność oszacowania wyników pomiarów U_{95} [dB]
1.	DZIEŃ (6.00-22.00)	70,8 ± 1,4	50,4	-	1,4
2.	NOC (22.00-6.00)	64,7 ± 1,4	40,0	-	1,4

*Jeśli w danych warunkach poziom tła jest identyfikowany z poziomem L_{95} .

Objaśnienia:

U_{95} – Niepewność rozszerzona pomiaru oszacowana przy prawdopodobieństwie rozszerzenia ok. 95% i współczynniku rozszerzenia $k=2$.

Uwagi:

-

- wyniki pomiarów odnoszą się wyłącznie do badanego obiektu -

Sprawozdanie z badań może być powielane tylko w całości. Kopiowanie częściowe jest dopuszczalne po uzyskaniu pisemnej zgody Laboratorium Badawczego.
Klient ma prawo do reklamacji w terminie 14 dni od daty przekazania sprawozdania.

Wrocław, dn. 24.01.2022 r.

Opracował:

Specjalista ds. pomiarów
Maciej Siemek

.....
podpis

Autoryzował:

Specjalista ds. pomiarów
Grzegorz Szyliński

.....
podpis

Zatwierdził:

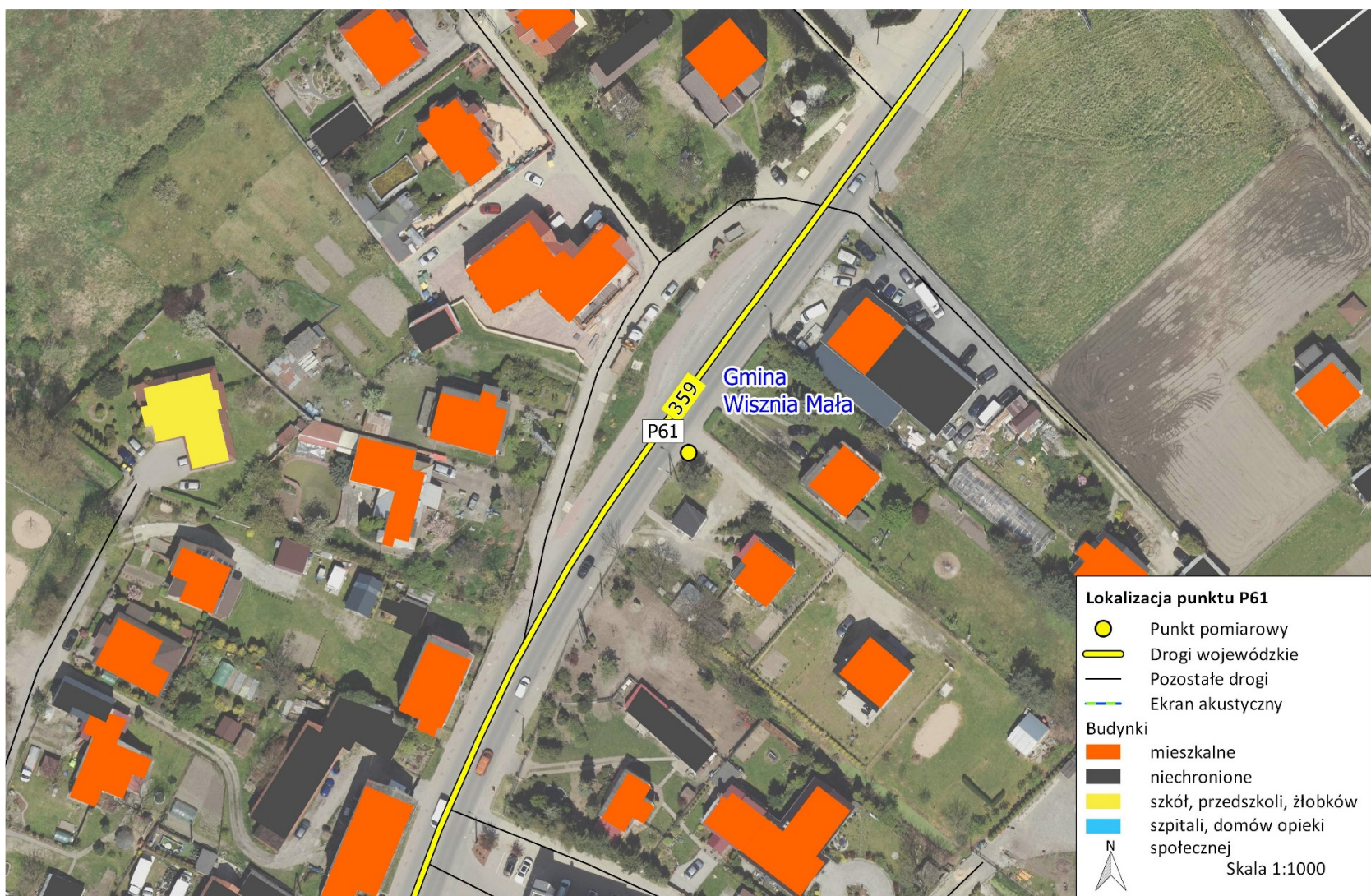
.....
podpis

ZAŁĄCZNIKI:

1. Załącznik nr 1 – Dane pomiarowe,
2. Załącznik nr 2 – Lokalizacja punktu pomiarowego.

— KONIEC SPRAWOZDANIA —

CZAS PROWADZENIA POMIARÓW:			4-5.11.2021 (Czwartek-Piątek)			
Pora	Lp.	Niepewność wyniku	Czas pomiaru	Hałas komunikacyjny	Sumaryczne natężenie ruchu	Procentowy udział pojazdów ciężkich
-	-	dB	-	dB	poj./h	%
dzień	1	1,4	14:00	71,1	690	0
	2		15:00	71,6	768	1
	3		16:00	71,4	820	1
	4		17:00	70,5	594	1
	5		18:00	69,8	480	0
	6		19:00	69,3	336	4
	7		20:00	68,3	260	6
	8		21:00	67,0	212	8
noc	9		22:00	66,3	135	7
	10		23:00	65,8	87	23
	11		0:00	63,3	47	32
	12		1:00	60,8	25	40
	13		2:00	64,2	77	17
	14		3:00	62,0	33	24
	15		4:00	63,8	87	8
	16		5:00	67,4	272	2
dzień	17		6:00	70,5	620	3
	18		7:00	71,3	692	2
	19		8:00	71,4	662	1
	20		9:00	71,2	640	2
	21		10:00	70,8	558	2
	22		11:00	71,2	580	4
	23		12:00	72,2	608	3
	24		13:00	71,8	670	2



Lokalizacja punktu pomiarowego P61 (2366) ($51^{\circ} 11' 08,75''$ N $17^{\circ} 01' 46,37''$ E)



Lokalizacja punktu pomiarowego P61 (2366) ($51^{\circ} 11' 08,75''$ N $17^{\circ} 01' 46,37''$ E)