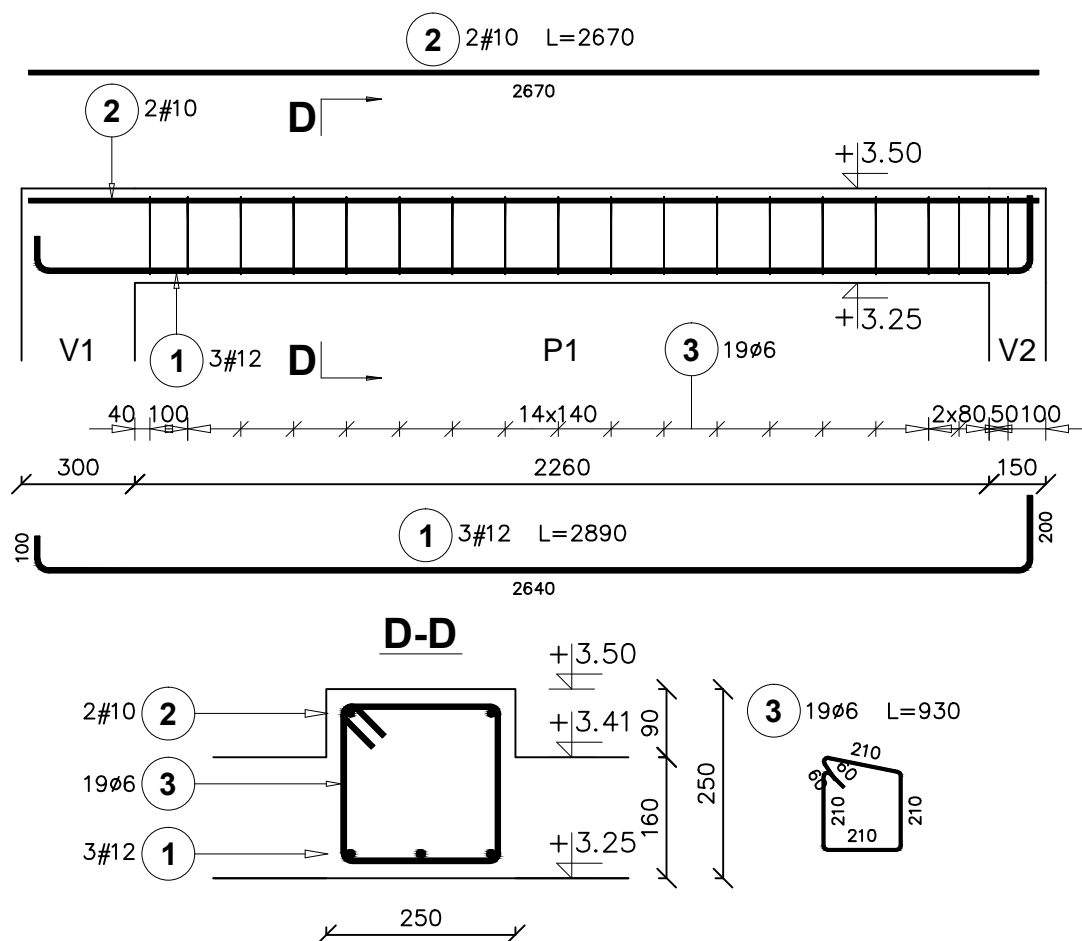


POZ. 1.6. NADCIĄG ŻELBETOWY

Ilość elementów: 1



Poz.	Stal		Długość (mm)	Liczba			Długość łączna (m)		
	#	ø		w elementach	elementów	ogółem	A-I (m)		
	A-IIIIN	A-I					ø 6	# 10	# 12
1	12		2890	3	1	3			8,67
2	10		2670	2	1	2		5,34	
3		6	930	19	1	19	17,67		
Długość wg średnic (m)							17,67	5,34	8,67
Masa 1 m pręta (kg/m)							0,22	0,62	0,89
Masa łączna wg średnic (kg)							3,92	3,29	7,70
Masa łączna wg gatunku stali (kg)							3,92	10,99	
Ogółem (kg)							14,92		

BETON: C20/25 (B25)
 STAL: A-IIIIN(B500SP) i A-I(PB240)
 Gr.otuliny: 20mm

ARCH-BUD DANIEL KOZŁOWSKI PROJEKTOWANIE ARCHITEKTONICZNO-BUDOWLANE 15-423 BIAŁYSTOK ul. GROCHOWA 2 tel.691-591-906		RYSUNEK: POZ. 1.6. NADCIĄG ŻELBETOWY	
DATA: 20.03.2020	ROZBUDOWA i PRZEBUDOWA BUDYNKU BIAŁOSTOCKIEGO TEATRU LALEK wraz z instalacją wentylacji mechanicznej zlok. na działce nr 1689/6 w Białymstoku przy ul. Kalinowskiego		SKALA 1:20
INWESTOR:	BIAŁOSTOCKI TEATR LALEK 15-875 Białystok, ul. Kalinowskiego 1		rys. K - 12
AUTOR PROJEKTU:	mgr inż. MAŁGORZATA JAWORSKA upr. bud. do projektowania i kierowania rob. budowlanymi w specjalności konstrukcyjno-budowlanej bez ograniczeń Nr PDL/0099/PWOK/13		PODPIS:
SPRAWDZAJĄCY:	mgr inż. MARCIN ROSZKOWSKI upr. bud. do projektowania i kierowania rob. budowlanymi w specjalności konstrukcyjno-budowlanej bez ograniczeń Nr PDL/0117/PWBKb/19		