





# Wiesenweihenschutz in Polen

---

6. Niedersächsischer Wiesenweihen-Workshop, Gut Sunder

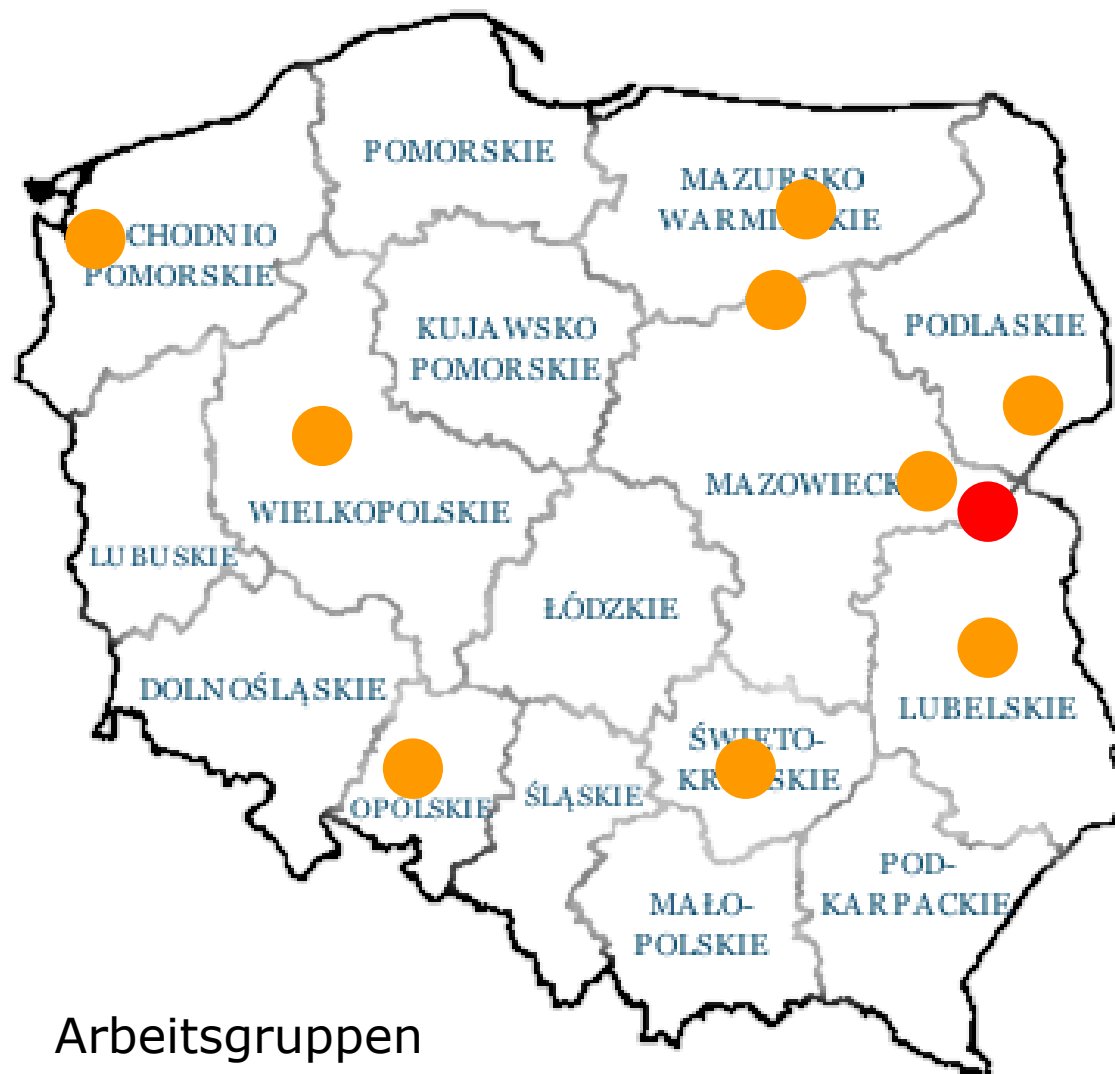
Dominik Krupinski

## Schwerpunkte des Schutzprojekts

Der Schutzprojekt geht seit Jahr 2005 los



- Bildung der Arbeitsgruppen
- Nestschutz (Hauptpunkt)
- Steigerung des Bewusstseins über die Notwendigkeit des Wiesenweihenschutzes bei den Landwirten
- Ausbreitung zwischen der Landwirten der Umwelt-agrarprogramme
- Kooperation mit Zentren für Landwirtschaftsberatung
- Kooperation mit den Massmedien
- Beringung
- Untersuchungen
- Austausch der Erfahrungen mit den ausländischen Gesellschaften, die sich mit Wiesenweihen beschäftigen



# Kooperation mit den Landwirten



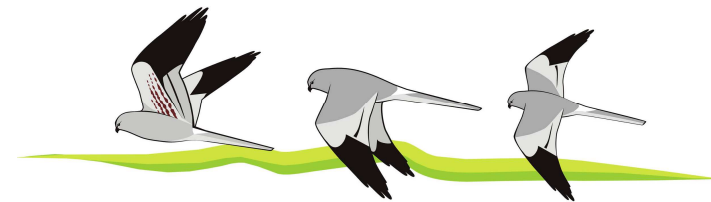
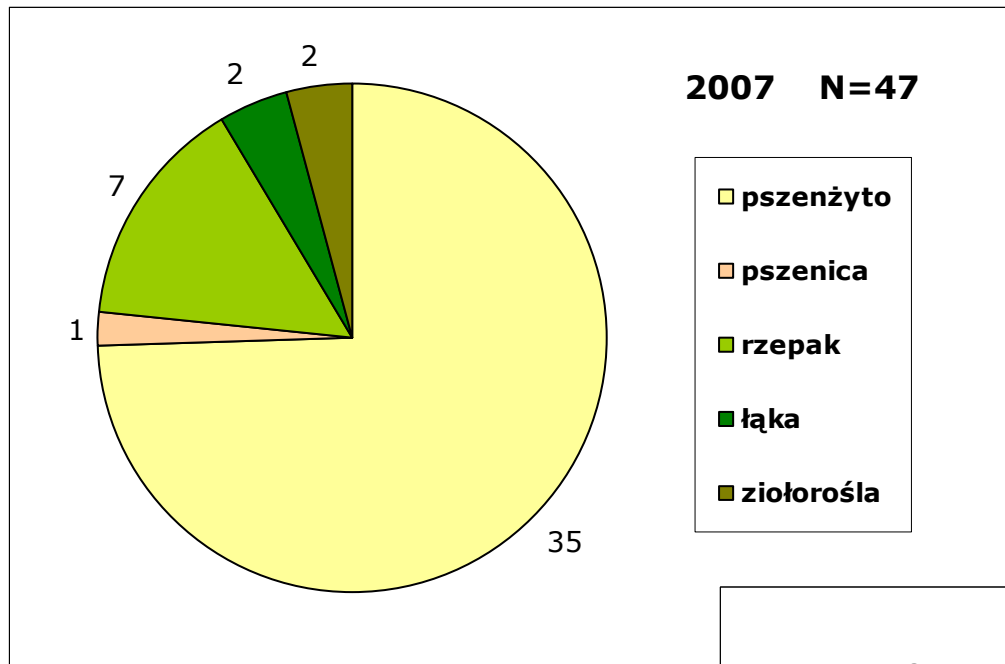
# Nestschutz (ohne Entschädigungen)



## Ergebnisse

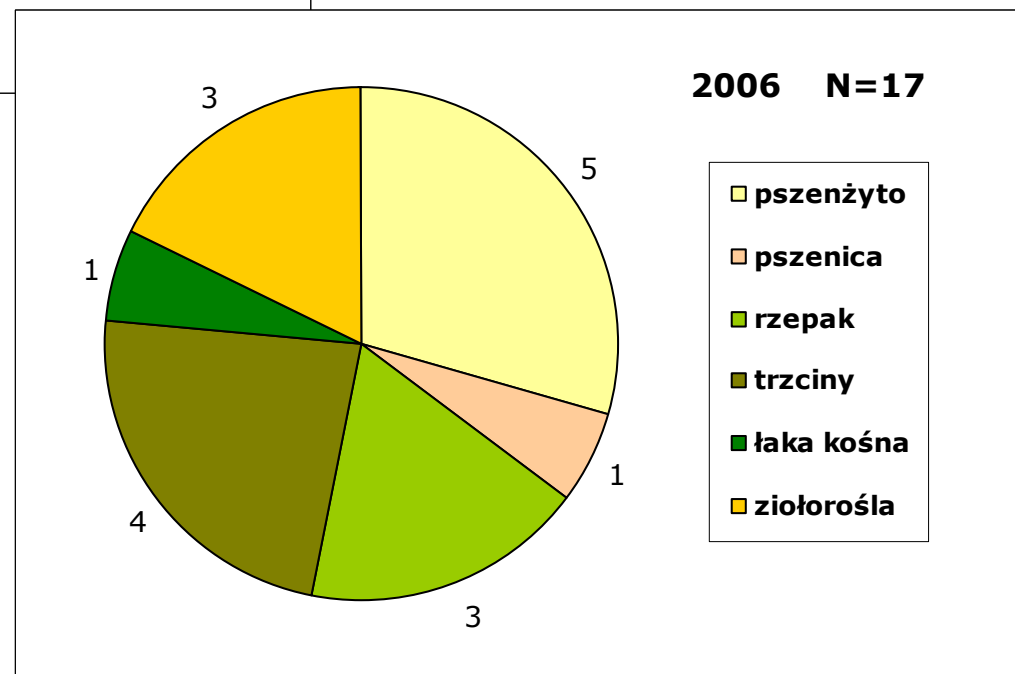


	Anzahl Nester	Nester mit Verlust	Bruterfolg	Anzahl befiederten Jungen	Anzahl Jungen per Nest	Anzahl Jungen per Brutpaar mit Erfolg	Nester mit den Zäunen	Geschlechterproportion F/M
2005	6	0	100%	16	3,0	2,0	0	N=6 5/11
2006	17	6	64,7%	34	2,0	3,1	4	N=10 13/18
2007	47	19	59,5%	84	1,78	3,0	23	N=24 24/41

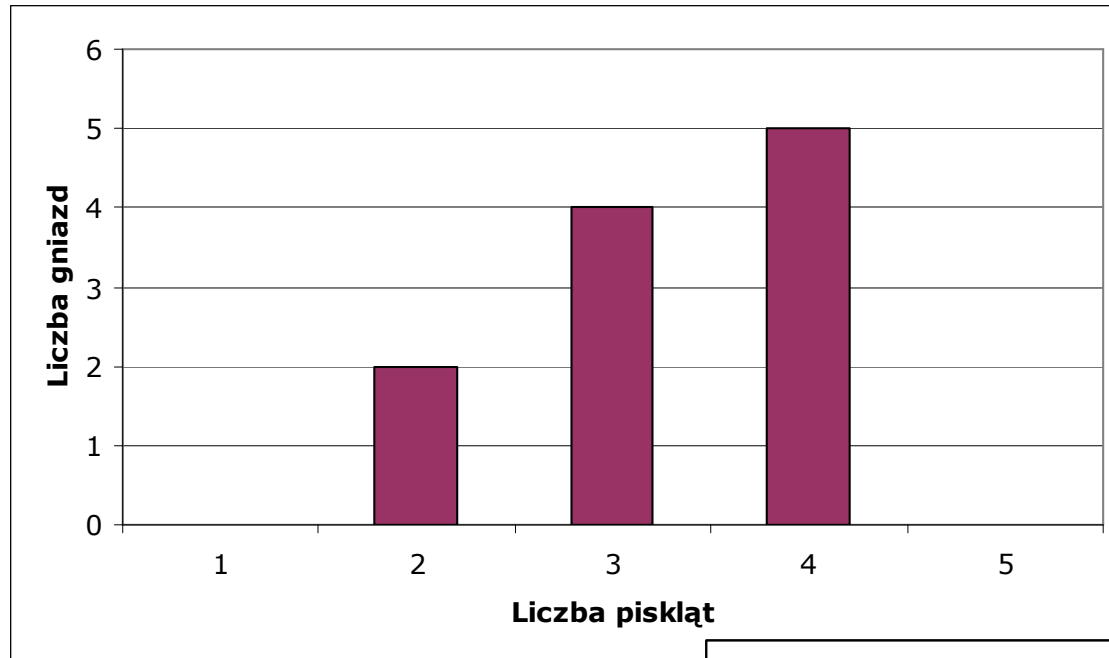


Liczba par lęgowych	Liczba koloni
2-3	6
4-5	3
6-7	1
8	1

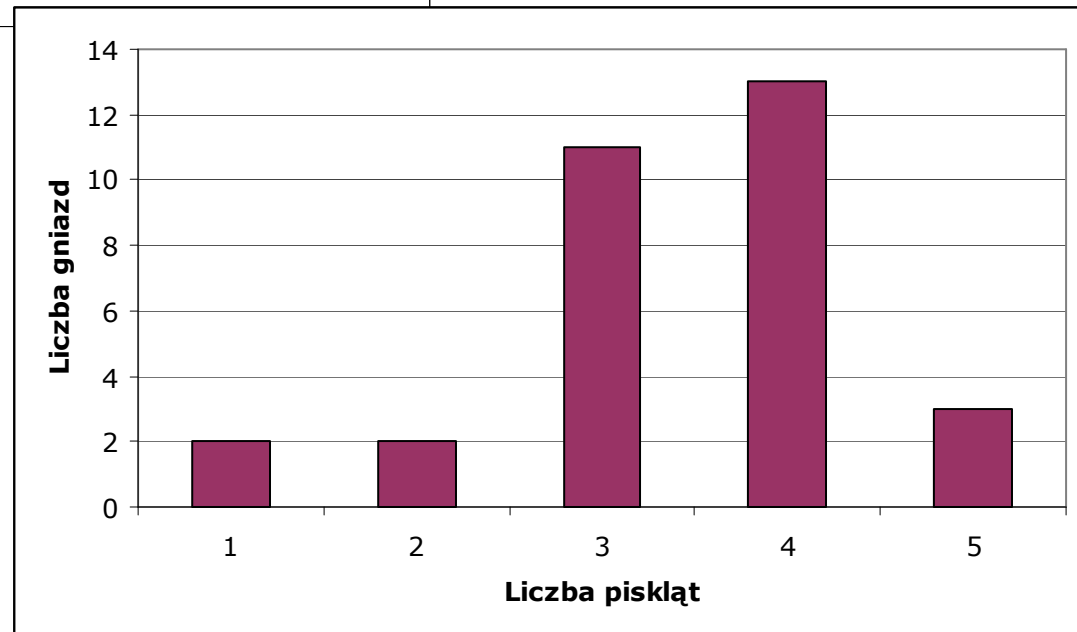
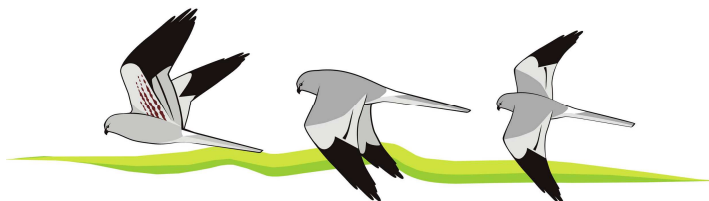
Gmina	Szacunkowa liczba par lęgowych
Łosice	3-4
Platerów	>1
Sarnaki	>2
Kornica Stara	6-9
Huszlew	6-9
Olszanka	11-12
<b>Razem</b>	<b>29-37</b>





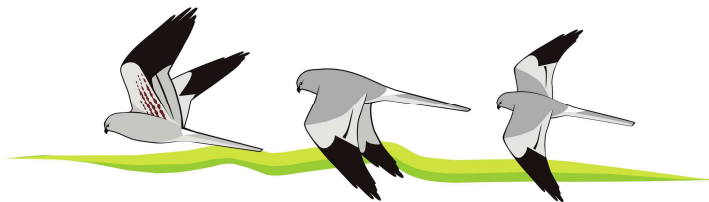


Einteilung der Brutgröße





Mitarbeit mit den Massmedien  
(Presse, TV, Radio, Internet)



# PR-Materialien – die Broschüre



## Przyroda i rolnictwo

Miejsze, ugory, oczka wodne, zadrzewienia i zakrzaczenia śródpolne oraz inne ekosystemy nierolnicze odgrywają bardzo ważną rolę w utrzymaniu odpowiedniego stanu środowiska terenów rolniczych. Ograniczają erozję gleby, poprawiają mikroklimat na polach uprawnych, regulują stosunki wodne oraz gwarantują zachowanie różnorodności biologicznej. Ich obecność decyduje o występowaniu gatunków zagrożonych i chronionych. Do takich gatunków należy błotniak łąkowy, który (jako ptak krajobrazu rolniczego) jest szczególnie narażony na zmiany zachodzące w rolnictwie. Intensyfikacja produkcji rolnej w krajach Unii Europejskiej spowodowała, że gatunek ten prawie wyginął. Los błotniaka łąkowego, jak również innych ptaków krajobrazu rolniczego (m.in.: kuropatwy, skowronka, czajki), w dużej mierze będzie zależał od zachowania ekstensywnych metod gospodarowania oraz tradycyjnego krajobrazu polskiej wsi.

Wyszukiwanie gniazd czasem na obserwacji z wyniesionego punktu (np. z drzewa). W momencie niosącego ofiarę należy uważać, aby nie dać się zauważyć. Bardzo często błotniak łąkowy przyniesiony do transferu (np. do klatki) w miarę wzrostu piskląt poddaje się wszystkim próbowanym wcześniej obrotom. W miarę wzrostu piskląt poddaje się wszystkim próbowanym wcześniej obrotom. W miarę wzrostu piskląt poddaje się wszystkim próbowanym wcześniej obrotom.

Ochrona błotniaka łąkowego jest ważnym elementem ochrony przyrody. Istotnym elementem ochrony przyrody jest uwzględnienie w planach zagospodarowania terenów rolniczych i wiejskich obszarów. Informujemy prasę i społeczeństwo o zagrożeniach i sposobach ich przeciwdziałania.



### Zagrożenia

W Europie Środkowej i Wschodniej w wyniku przekształcania terenów rolniczych (łąk i bagien). Poza tym zagrożeniem dla łąk jest nieumyślne niszczenie łąk przez maszynę rolniczą.



### Jak możesz pomóc

Jeżeli znajdziesz gniazdo, pamiętaj o jego ochronie. Nie należy go dotykać, nie należy go fotografować. Nie należy go informować o jego istnieniu.

1. Małe, pokryte białymi włoskami pisklęta. Jeśli nie jest to gniazdo, należy je zniszczyć.

2. Pisklęta są starsze (opierzone) i prawie lotne:
  - Zabierz pisklęta z gniazda na czas koszenia zboża, a po pracach polowych zostaw je na ściernisku w pobliżu miejsca, w którym znajdowało się gniazdo.
  - Ptaki połów w niewielkim dołku, przy którym zostaw trochę słomy (ostona przed słońcem). Ubarwienie młodych (rdzawo-brązowe) powoduje, że będą one mało widoczne na tle ścierniska.



Zagrożeniem dla łąk w uprawach zbożowych jest wczesny termin żniw. Fot. DK

4



Samiec w łacie patrolowym. Fot. ZT

5



Samica błotniaka łąkowego. Fot. RJS

1



Potrzeszcz. Fot. MR



Zając szarak. Fot. MR



Perłowce malinowce i ruśalka kratkowiec. Fot. MR



Gąsiorek. Fot. MR

8

Ważnym elementem ochrony błotniaka łąkowego jest promocja programu rolnośrodowiskowego. Program rolnośrodowiskowy jest częścią Programu Rozwoju Obszarów Wiejskich. Jego głównym zadaniem jest promowanie praktyk rolniczych służących ochronie środowiska oraz zachowanie różnorodności biologicznej terenów rolniczych.



Program rolnośrodowiskowy może być wdrażany na terenie całego kraju w gospodarstwach posiadających co najmniej 1 ha użytków rolnych. Program musi być realizowany w gospodarstwie przez okres 5 lat, z możliwością jego wydłużenia o dalsze pięć lat. W tym czasie rolnik zobowiązuje się do przestrzegania Zwykłej Dobrej Praktyki Rolniczej (na terenie całego gospodarstwa) oraz wymogów poszczególnych pakietów. Za udział w programie rolnik otrzymuje wynagrodzenie za prace wykonane na rzecz różnorodności biologicznej, środowiska i krajobrazu. Płatność rolnośrodowiskowa jest wypłacana co roku. Poniżej omówiono 3 pakiety rolnośrodowiskowe, które mogą odgrywać ważną rolę w zachowaniu siedlisk i zerowisk błotniaka łąkowego.



Czerwonoczyk zamgloniec - motyl wilgotnych łąk. Fot. MR

9



Zaobrazkowany samiec. Fot. PZ

7

Siedlce 2007

Nakład: 10 000 egz.



# Błotniak łąkowy

## przyroda i rolnictwo



Samiec błotniaka łąkowego. Fot. Marcin Karetta



Samica błotniaka łąkowego. Fot. Reinr. Jakob Schut



Pisklęta w 3 tygodniu życia. Fot. Dominik Krugniak

Błotniak łąkowy jest ptakiem drapieżnym związanym z terenami rolniczymi. Gnieździ się na ziemi pod osłoną wyższych roślin - trzcin i turzyc lub zbóż ozimych i rzeplaku. Połuje na łąkach, pastwiskach oraz polach. Jest gatunkiem nielicznym i zagrożonym wyginięciem, dlatego też został wpisany do załącznika I (gatunki priorytetowe) Dyrektywy Ptasiej Unii Europejskiej.

Jako ptak krajobrazu rolniczego jest szczególnie narażony na zmiany zachodzące w rolnictwie. Intensyfikacja produkcji rolnej oraz likwidacja miedz, ugorów i zakrzaczów niekorzystnie wpływa na jego liczebność. Lęgi na polach zagrożone są z powodu mechanicznego zbioru. Młode ptaki wylatują z gniazd od połowy lipca, a więc w czasie rozpoczęcia zniw. W latach, kiedy zbiór zbóż zaczyna się wcześniej, duża część lęgów jest nieumyślnie niszczona przez kombajny.

### Jak możesz pomóc?

Jeżeli znajdziesz gniazdo błotniaka łąkowego, a pisklęta są małe, pokryte białym puchem pisklęcym:

- Wstrzymaj koszenie do momentu wylotu młodych z gniazda.
- Jeżeli nie jest to możliwe, w dniu koszenia zabierz pisklęta z gniazda, a następnie zaznacz (palikami) lan wokół gniazda, który nie zostanie skoszony przez kombajniste. Należy pozostawić fragment o powierzchni 5 x 5 m. Lęgi warto zabezpieczyć dodatkowo przed lisami, psami i kotami grodząc gniazdo metalową siatką.

Gdy pisklęta są starsze (opierzone) i prawie lotne:

- Zabierz pisklęta z gniazda na czas koszenia zbóż, a po pracach polowych zostaw ptaki na ściernisku w pobliżu miejsca, w którym znajdowało się gniazdo.
- Ptaki połóż w niewielkim dołku. Ubarwienie młodych (rdzawobrzowe) powoduje, że są one mało widoczne na tle ścierniska. Wokół dołka zostaw trochę słomy, aby pisklęta miały możliwość schronienia się przed słońcem. Podczas prasowania słomy omiń miejsce, w którym ustawione zostały pisklęta.

Pisklęta przenieść można również na sąsiednie pole i pozostawić je w wydeptanym w zbożu, niewielkim okręgu. Musimy mieć jednak pewność, że zboże nie zostanie skoszone do momentu osiągnięcia przez ptaki lotności!



Wiele lęgów jest nieumyślnie niszczonych podczas zniw. Fot. Dominik Krugniak



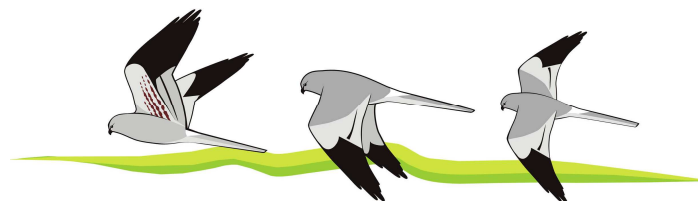
Edukacja i Kultura

Ministerstwo Edukacji i Kultury  
Ministerstwo Rolnictwa i Gospodarki Żywnościowej  
Projektu finansowanego w ramach Programu MŁODZIEŻ. Treści tego projektu nie stanowią opinii Komisji Europejskiej i instytucji jej nie ponoszą za nie odpowiedzialności.

Ochrana drzew w Słowacji  
Svätoplukova 1  
811 08 Bratislava  
tel./fax: +421 2 593 734 40  
dravec@dravec.sk  
www.dravec.sk



Timarozszo Przenadzica  
Bocian  
08-110 Świdnica,  
ul. Jagiello 10  
tel./fax: 025 632 77 78  
bocian@bocian.org.pl  
www.bocian.org.pl



**pomóż nam walczyć o polską  
przyrodę**



*Błotniak łąkowy (samiec). Fot. Piotr Zabłocki*

**10%  
podatku**



**pomóż nam walczyć o polską  
przyrodę**



**10%  
podatku**

*Błotniak łąkowy (samica). Fot. Piotr Zabłocki*





# 2008

	Styczeń	Luź	Marzec	Kwiecień	Maj	Czerwiec
Pn/Mon	7 14 21 28	4 11 18 25	3 10 17 24 31	7 14 21 28	5 12 19 26	2 9 16 23 30
Wt/Tue	1 8 15 22 29	5 12 19 26	4 11 18 25	1 8 15 22 29	6 13 20 27	3 10 17 24
Śr/Wed	2 9 16 23 30	6 13 20 27	5 12 19 26	2 9 16 23 30	7 14 21 28	4 11 18 25
Cz/Thu	3 10 17 24 31	7 14 21 28	6 13 20 27	3 10 17 24	8 15 22 29	5 12 19 26
Pt/Fri	4 11 18 25	1 8 15 22 29	7 14 21 28	4 11 18 25	2 9 16 23 30	6 13 20 27
So/Sat	5 12 19 26	2 9 16 23	1 8 15 22 29	5 12 19 26	3 10 17 24 31	7 14 21 28
Niesam	6 13 20 27	3 10 17 24	2 9 16 23 30	6 13 20 27	4 11 18 25	1 8 15 22 29
	Lipiec	Sierpień	Wrzesień	Październik	Listopad	Grudzień
Pn/Mon	7 14 21 28	4 11 18 25	1 8 15 22 29	6 13 20 27	3 10 17 24	1 8 15 22 29
Wt/Tue	1 8 15 22 29	5 12 19 26	2 9 16 23 30	7 14 21 28	4 11 18 25	2 9 16 23 30
Śr/Wed	2 9 16 23 30	6 13 20 27	3 10 17 24	1 8 15 22 29	5 12 19 26	3 10 17 24 31
Cz/Thu	3 10 17 24 31	7 14 21 28	4 11 18 25	2 9 16 23 30	6 13 20 27	4 11 18 25
Pt/Fri	4 11 18 25	1 8 15 22 29	5 12 19 26	3 10 17 24 31	7 14 21 28	5 12 19 26
So/Sat	5 12 19 26	2 9 16 23 30	6 13 20 27	4 11 18 25	1 8 15 22 29	6 13 20 27
Niesam	6 13 20 27	3 10 17 24 31	7 14 21 28	2 9 16 23 30	3 10 17 24 31	7 14 21 28



[www.grauwekiekendief.nl](http://www.grauwekiekendief.nl)



[www.bocian.org.pl](http://www.bocian.org.pl)

**Kozak Druk**

[www.kozakdruk.pl](http://www.kozakdruk.pl)


Ochrona błotniaka łąkowego - Mozilla Firefox

Plik Edycja Widok Historia Zakładki Narzędzia Pomoc

http://bocian.org.pl/programy/blotniak

MozillaPL Google Towarzystwo Przyro... TP Bocian System Internetowy ... Onet.pl - Polski Porta... Ochrona błotniaka łą... Grauwe kiekendief, C...

zaloguj się | rejestracja




**OCHRONA BŁOTNIAKA ŁĄKOWEGO**

Kontakt O nas Członkostwo Statut Sprawozdania Informator

**PROGRAMY**

- Błotniak łąkowy
- Ochrona błotniaka łąkowego
- O błotniaku
- Siedlisko
- Zagrożenia
- O projekcie
- Ochrona gniazd
- Obrączkowanie
- Telemetria satelitarna
- Podsumowanie sezonu
- Warsztaty błotniakowe
- Błotniakowa liga
- Sponsoring
- Pobieralnia plików
- Linki
- Kontakty
- Bocian biały
- Bocian czarny

**OCHRONA BŁOTNIAKA ŁĄKOWEGO**



**Błotniak łąkowy**

**Błotniak łąkowy *Circus pygargus*** jest ptakiem drapieżnym związanym z terenami rolniczymi. Gnieździ się na ziemi pod osłoną wyższych roślin, trzciny i turzyc (populacja "naturalna") lub zbóż ozimych i rzepaku (populacja "polna"). Poluje na łąkach, pastwiskach oraz polach. Jest gatunkiem nielicznym i zagrożony, dlatego też został wpisany do załącznika I (gatunki priorytetowe) Dyrektywy Ptasiej UE.

Zakończono

Start Ochrona błotniaka łą... Towarzystwo Przyrodnic...

17:37



## Beringung

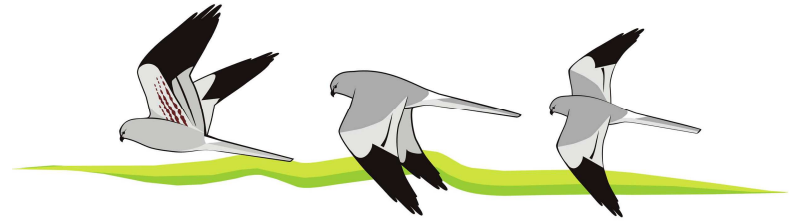






## Ergebnisse

	<b>2005</b>	<b>2006</b>	<b>2007</b>	<b>Insgesamt</b>
Anzahl der beringten Jungen	16	34	75	<b>125</b>
Anzahl der beringten erwachsenen Vögeln	0	3	22	<b>25</b>
Insgesamt	<b>16</b>	<b>37</b>	<b>97</b>	<b>150</b>





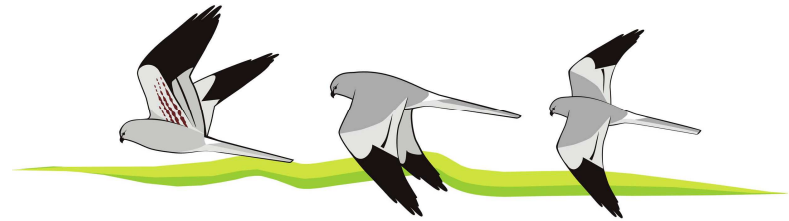
## Untersuchungen

- Nahrungsanalyse (2007 – 79 Gewöllen aus 21 Nesten)
- Genetische Analyse (2007 – Feder aus 23 erwachsenen Vogels und 83 Jungen aus 30 Nesten)
- Satellitentelemetrie (2007 zwei Weibchen - „Halina“ und „Grazyna“)
- Radiotelemetrie (2008-2010)

## Satelitentelemetrie

Die Flugwege kann man auf dieser Webseite sehen

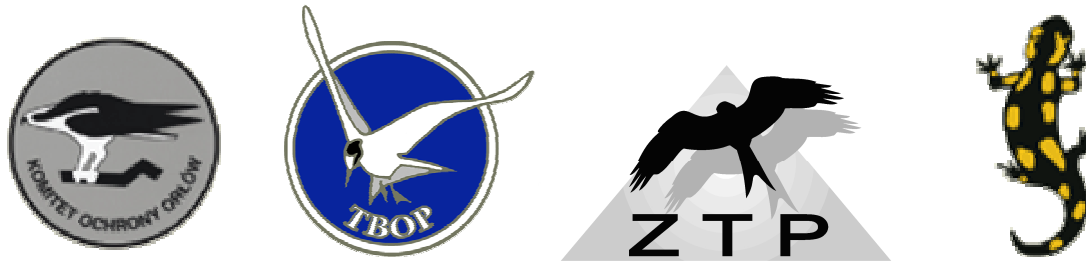
[www.bocian.org.pl/blotniak/telemetria](http://www.bocian.org.pl/blotniak/telemetria)



# Wiesenweihenschutz 2008-2010

Zwei große Projekte

EkoFonds (2008-2009) - 40 000 Euro



Norwegische Finanzmechanismus (2008-2010) - 252 200 Euro





**Vielen Dank für die Aufmerksamkeit!**