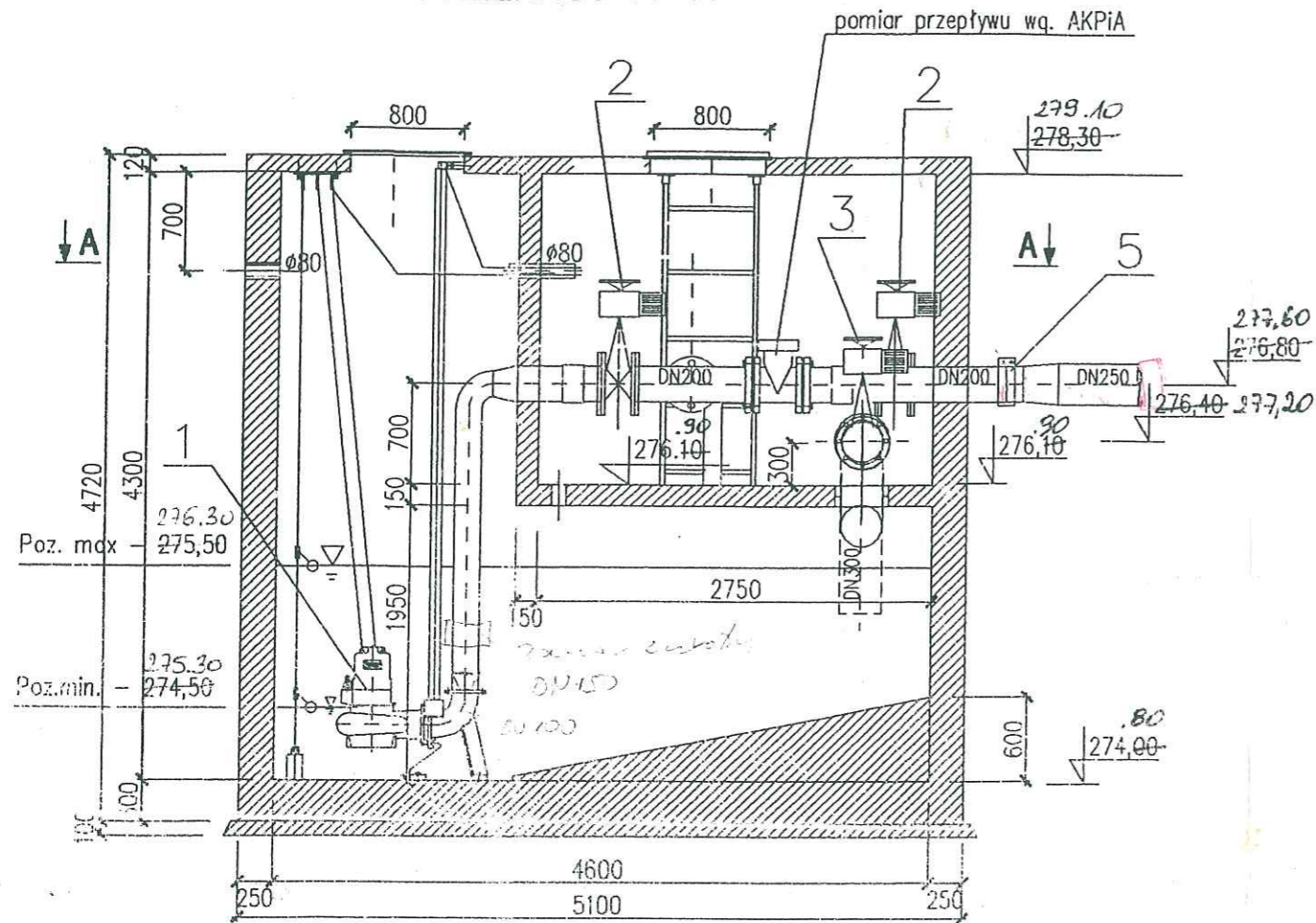
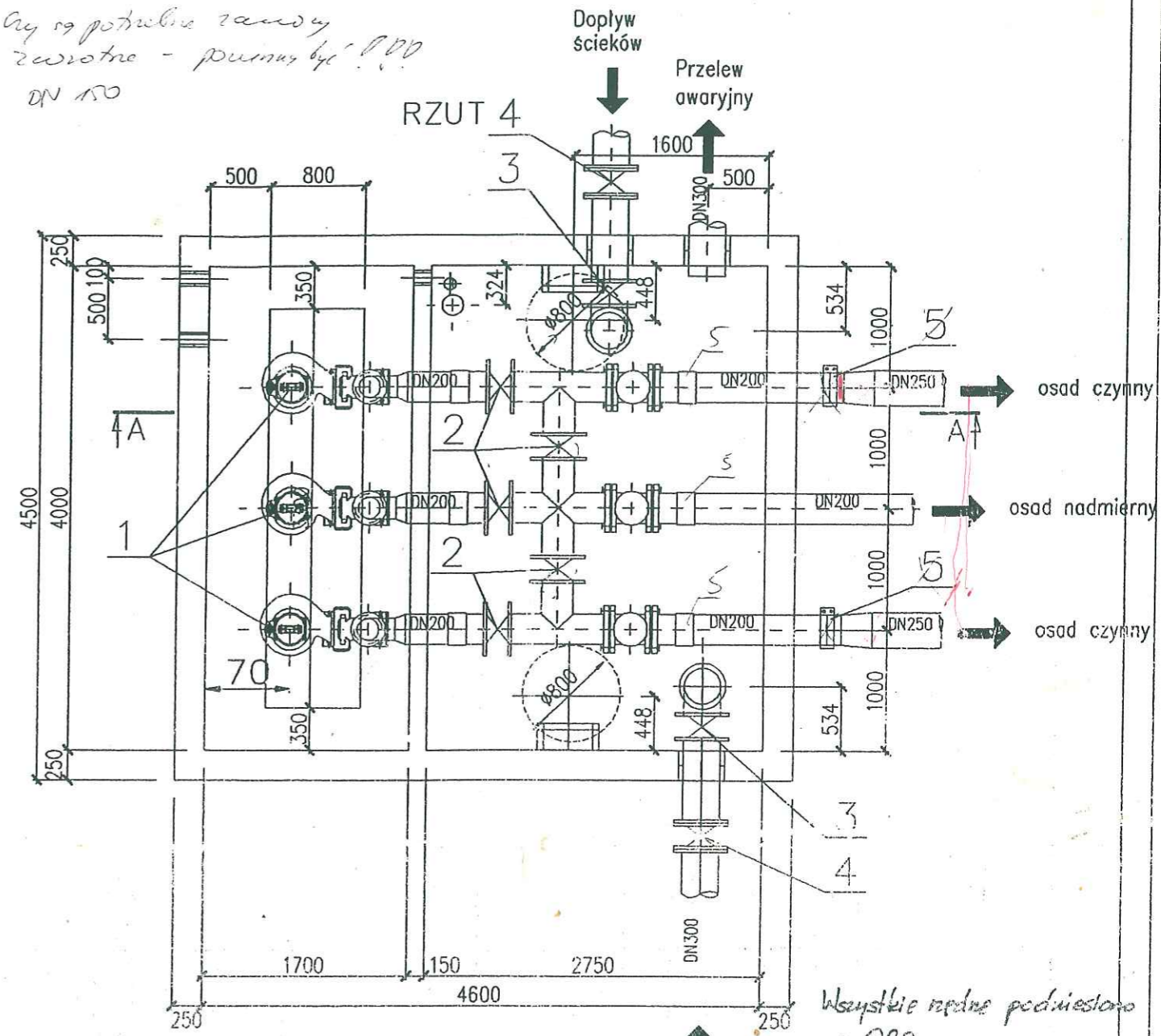


czy są potrzebne zawory  
zwrotne - pominąć  
DN 150

PRZEKRÓJ A-A



RZUT 4



ZESTAWIENIE URZĄDZEŃ

Ozn.	Wyszczególnienie	Dystr./Prod./	Jedn.	Ilość	Uwagi
1	Pompa zanurzeniowa typ S1-074-EI S1-004-ANA wydajność Q=101 l/s, H=4,0m, Pn=7,5 kW	/Sarlin/	kpl.	4	3+1 rez. magazynowa
2	Zasuwa nożowa dn200 z napędem elektrycznym	AFT	szt.	5	
3	Zasuwa nożowa regulacyjna dn300 z napędem elektrycznym	AFT	szt.	2	
4	Zasuwa klinowa równoprzelotowa dn300 z miękkim uszczelnieniem klina do zabudowy w ziemi z przedłużeniem trzpienia i skrzynką uliczną	AFT	szt.	2	
5	Łącznik zaciskowy Straub Metal Grip dn200	AFT	szt.	3	

*Przełożone*

<b>Firma Inżynierska</b> <b>ALL-PRO</b> Sp. z o.o.		<b>AKTYN</b> Sp. z o.o.	
Projektował: mgr inż. Teresa Orkisz nr upr. 70/82 B-B	Inwestycja: <b>Budowa systemu kanalizacji sanitarnej i oczyszczalni ścieków CENTRUM dla Mikołowa</b>		
	Zadanie: <b>Oczyszczalnia ścieków CENTRUM</b>		
	Tytuł rysunku: <b>Pompownia osadu czynnego i nadmiernego - ob. nr 8</b>		
Sprawdził: mgr inż. Jerzy Jarczyk nr upr. 5700	Rodzaj opracowania: <b>projekt wykonawczy</b>		
	Branża: <b>technologiczna</b>		
Data: 01.2004	Nr zlecenia: 12-P/OS-0104	Skala: 1:50	Nr rysunku: 01/7-7

Wszystkie rurociągi podziemne  
o Ø 80 mm  
15.08.04  
11/05C/04/1