

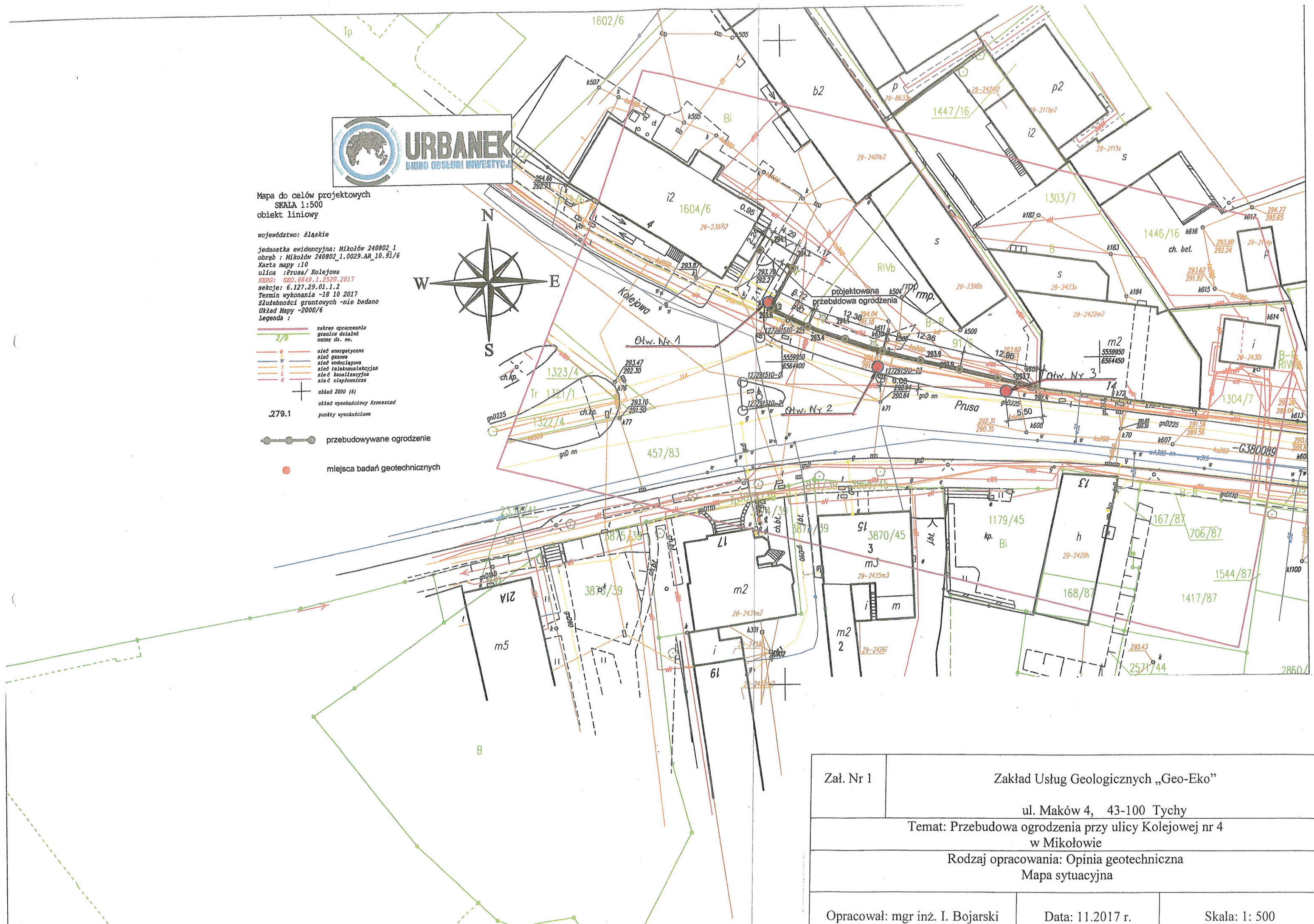
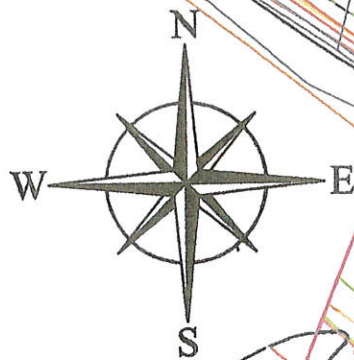


Mapa do celów projektowych
SKALA 1:500
obiekt liniowy

województwo: śląskie

jednostka ewidencyjna: Mikołów 240802 1
obręb: Mikołów 240802_1.0029.AR_10_91/6
Karta mapy: 10
ulica: Prusa/ Kolejowa
KERG: GEO.6640.1.2520.2017
sekcje: 6.127.29.01.1.2
Termin wykonania -18 10 2017
Służebności gruntowych -nie badano
Układ Mapy -2000/6
Legenda:

- zakres opracowania
- granica działek
- murar dr. ew.
- sieć energetyczna
- sieć gazowa
- sieć wodociągowa
- sieć telekomunikacyjna
- sieć kanalizacyjna
- sieć ciepłownicza
- + układ 2000 (6)
- + 279.1 układ wysokościowy Kronstadt
- + punkty wysokościowe
- przebudowywane ogrodzenie
- miejsca badań geotechnicznych



Zał. Nr 1	Zakład Usług Geologicznych „Geo-Eko”	
	ul. Maków 4, 43-100 Tychy	
	Temat: Przebudowa ogrodzenia przy ulicy Kolejowej nr 4 w Mikołowie	
	Rodzaj opracowania: Opinia geotechniczna Mapa sytuacyjna	
Opracował: mgr inż. I. Bojarski	Data: 11.2017 r.	Skala: 1: 500