

POWIATOWY ZARZĄD DRÓG
w Mikołowie z/s w Łaziskach Górnych
PZD -5443/02-.....⁶⁹...../²⁸³...../2008

Łaziska Górne, dn. 09.04.2008r.

POSTANOWIENIE

Na podstawie art.19 ust.1 i 2 pkt.3, art.20, art.21 ust.1 i 1a, art. 39ust 3ustawy z dnia 21 marca 1985r. o drogach publicznych (Dz. U. Nr 19 z 2007r poz. 115 – tekst jednolity), Uchwały Zarządu Powiatu nr 29/17/2/2002 z dnia 16.04.2002r., art. 123 ustawy z dnia 14 czerwca 1969r. - kodeksu postępowania administracyjnego (Dz. U. Nr 9 z 1980r. z późn. zmian.)

Po rozpatrzeniu

wniosku:

Biurow Projektowania i Realizacji Inwestycji Ekologicznych „Środowisko”
43-300 Bielsko-Biała, ul. Harcerska 6A

w sprawie: uzgodnienia trasy budowy kanalizacji sanitarnej i deszczowej w pasie drogowym drogi powiatowej nr S 5307 ul. Rybnicka w Mikołowie.

Postanawiam

Uzgodnić trasę budowy kanalizacji sanitarnej i deszczowej w pasie drogowym ul. Rybnickiej w Mikołowie /od ul. Pokoju do ul. Dolna/, przy spełnieniu następujących warunków:

1. Trasę kanalizacji deszczowej dopuszcza się do lokalizacji w nawierzchni jezdni przy spełnieniu następujących warunków:

- Każdy z kanałów wraz z studniami należy zlokalizować w osobnym pasie ruchu w odsunięciu min 1,20m od krawędzi jezdni. Przy budowie studni należy uwzględnić montaż płyt żelbetowych odcciążających oraz włazów żeliwnych typu ciężkiego z zamkami. Nawierzchnie wokół wszystkich urządzeń infrastruktury technicznej należy wykonać w kostce kamiennej.

- Prace wykonywane w pasie jezdni należy wykonywać wg niżej podanej technologii:

▪ rozkopem otwartym przy założeniu, że roboty ziemne należy wykonać w wąsko przestrzennych wykopach umocnionych, nacinając dwustronnie nawierzchnie jezdni. Rozkop wykonać schodkowo z rozdziałem na warstwę ścieralną, warstwę wyrównawczą, podbudowę oraz grunt rodzimy. Odsadki winny wynosić 0,25m z każdej strony, dla każdej wymienionej warstwy. Grunt rodzimy pod nawierzchnią jezdni należy wymienić na piasek, zagęszczając warstwami o grubości max 0,25m, aż do uzyskania wymaganego normowego zagęszczenia. Odtworzenie konstrukcji nawierzchni jezdni w miejscu wykopów:

a) podbudowa pomocnicza z kruszywa łamanego stabilizowana mechanicznie gr 20cm

b) podbudowa zasadnicza z betonu asfaltowego gr 7,0cm

c) w-wa wiążąca z betonu asfaltowego gr 6cm

Przed ułożeniem nawierzchni należy przedstawić protokoły z pomiaru zagęszczenia.

▪ Nawierzchnia bitumiczna zostanie odtworzona w ½ szerokości jezdni ± 20 cm. Po uprzednim sfrezowaniu, skropieniu asfaltem lub emulsją asfaltową i ułożeniu w-wy ścieralnej z betonu asfaltowego gr. 4,0-5,0cm.

2. Projekt kanalizacji uwzględni rozmieszczenie wpustów deszczowych dla poprawnego odwodnienia drogi oraz dostosowanie do w/w rozmieszczenia lokalizację studni rewizyjnych.

3. W całym okresie eksploatacji, utrzymanie urządzeń w należyтым stanie w tym nawierzchni jezdni bezpośrednio wokół urządzeń będzie pozostawać w zakresie obowiązków właściciela bądź zarządcy urządzenia.

4. Prace ziemne oraz inne prace związane z wykorzystaniem sprzętu mechanicznego lub urządzeń technicznych, prowadzone w obrębie bryły korzeniowej drzew lub krzewów na terenach zieleni lub zadrzewionych powinny być wykonywane w sposób najmniej szkodzącym drzewom lub krzewom.

5. Przy organizacji wykonawstwa przewidzieć dokumenty, czynności i koszty związane z zajęciem pasa drogowego – stosownie do Rozporządzenia Rady Ministrów z dnia 01 czerwca 2004 w sprawie określenia warunków udzielania zezwoleń na zajęcie pasa drogowego (Dz.U. nr 141, poz. 1481).

6. Należy opracować, uzgodnić i przedłożyć do zatwierdzenia projekt organizacji ruchu drogowego na czas prowadzenia robót w pasie drogowym. *Podstawa prawna:* Rozporządzenia Ministra Infrastruktury z dnia 23 września 2003r.

w sprawie szczegółowych warunków zarządzania ruchem na drogach oraz wykonywania nadzoru nad tym zarządzaniem (Dz. U. Nr 177, poz. 1729).

7. Umieszczenie w pasie drogowym urządzeń infrastruktury technicznej nie związanej z drogą, musi odpowiadać wymaganiom zawartym w § 140 Rozporządzenia Ministra Transportu i Gospodarki Morskiej z 2 marca 1999r. w sprawie warunków technicznych jakim powinny odpowiadać drogi publiczne i ich usytuowanie (Dz.U. nr 43, poz. 430).
8. Zgoda na umieszczenie urządzeń niezwiązanych z potrzebami zarządzania drogami lub potrzebami ruchu drogowego w pasie drogowym zajęтым lub wyznaczonym dla drogi powiatowej, warunkowana jest następującym zastrzeżeniem dla użytkownika i właściciela projektowanego urządzenia:
 - w przypadku budowy, przebudowy lub remontu drogi, jeżeli wystąpi konieczność przełożenia, lub wykonania dodatkowych zabezpieczeń urządzenia umieszczonego w pasie drogowym, koszty tego przełożenia ponoszone będą zgodnie z art. 39 ust. 5 ustawy o drogach publicznych z dnia 21 marca 1985r. (Dz. U. Nr 19 z 2007r poz. 115 – tekst jednolity).
9. Udostępnienie pasa drogowego dla wejścia użytkownika urządzenia w celu konserwacji lub naprawy odbywać się będzie zgodnie z art. 40 ustawy o drogach publicznych z dnia 21 marca 1985r. (Dz. U. Nr 15 z 2007r poz. 115 – tekst jednolity)
10. Opracowany projekt budowlano-wykonawczy kanalizacji, uwzględniający warunki określone niniejszym postanowieniem należy przedłożyć do uzgodnienia w tutejszym Powiatowym Zarządzie Dróg .
11. Niniejsze uzgodnienie dotyczy fazy projektowej i nie upoważnia do rozpoczęcia robót w pasie drogowym .

Niniejsze postanowienie jest ważne trzy lata od daty jego wydania.

Uzasadnienie

Zarząd Drogi określa warunki zajęcia i użytkowania pasa drogowego, tak aby zapewnić bezpieczne warunki ruchu i utrzymać właściwy stan użyteczności drogi publicznej.

Pouczenie

Na niniejsze postanowienie nie służy stronie zażalenie.

Załączniki:

- plan zagospodarowania terenu – 2 rys.

DYREKTOR

mgr inż. T. J. Zybyś

Otrzymują:

1 x Wnioskodawca
1 x PZD - a/a

**POWIATOWY ZARZĄD DRÓG
w Mikołowie z/s. w Łaziskach Górnych**

PZD -5443/02- ¹³³ ⁶⁸¹ /2008

Łaziska Górne, dn. 10.07.2008r.

POSTANOWIENIE

Na podstawie art.19 ust.1 i 2 pkt.3, art.20, art.21 ust.1 i 1a, art. 39ust.3 ustawy z dnia 21 marca 1985r. o drogach publicznych (Dz. U. Nr 19 z 2007r. poz. 115 – tekst jednolity), Uchwały Zarządu Powiatu nr 29/17/2/2002 z dnia 16.04.2002r., art. 123 ustawy z dnia 14 czerwca 1969r. - kodeksu postępowania administracyjnego (Dz. U. Nr 9 z 1980r. z późn. zmian.)

Po rozpatrzeniu

wniosku:

**BIURO PROJEKTOWANIA I REALIZACJI
INWESTYCJI EKOLOGICZNYCH „ŚRODOWISKO”
43-300 Bielsko - Biala, ul. Harcerska 6A**

w sprawie: uzgodnienia dokumentacji projektowej kanalizacji sanitarnej oraz kanalizacji deszczowej w pasie drogowym drogi powiatowej ul. Rybnickiej w Mikołowie.

Postanawiam

Uzgodnić dokumentację projektową kanalizacji sanitarnej oraz deszczowej w Mikołowie przy spełnieniu następujących warunków:

1. Kanał kanalizacji deszczowej wraz z studniami należy odsunąć min 1,20m od krawędzi jezdni. Przy budowie studni należy uwzględnić montaż płyt żelbetonowych odciążających oraz wiazów żeliwnych typu ciężkiego z zamkami. Nawierzchnie wokół studni należy wykonać w kostce kamiennej.
2. Przy organizacji wykonawstwa przewidzieć dokumenty, czynności i koszty związane z zajęciem pasa drogowego – stosownie do Rozporządzenia Rady Ministrów z dnia 01 czerwca 2004 w sprawie określenia warunków udzielania zezwoleń na zajęcie pasa drogowego (Dz.U. nr 141, poz. 1481).
3. Należy opracować, uzgodnić i przedłożyć do zatwierdzenia projekt organizacji ruchu drogowego na czas prowadzenia robót w pasie drogowym. *Podstawa prawna:* Rozporządzenia Ministra Infrastruktury z dnia 23 września 2003r. w sprawie szczegółowych warunków zarządzania ruchem na drogach oraz wykonywania nadzoru nad tym zarządzaniem (Dz. U. Nr 177, poz. 1729).
4. Umieszczenie w pasie drogowym urządzeń infrastruktury technicznej nie związanej z drogą, musi odpowiadać wymaganiom zawartym w § 140 Rozporządzenia Ministra Transportu i Gospodarki Morskiej z 2 marca 1999r. w sprawie warunków technicznych jakim powinny odpowiadać drogi publiczne i ich usytuowanie (Dz.U.nr 43, poz 430)
5. Zgoda na umieszczenie urządzeń niezwiązanych z potrzebami zarządzania drogami lub potrzebami ruchu drogowego w pasie drogowym zajęтым lub wyznaczonym dla drogi powiatowej, warunkowana jest następującym zastrzeżeniem dla użytkownika i właściciela projektowanego urządzenia:
- w przypadku, budowy, przebudowy lub remontu drogi, jeżeli wystąpi konieczność przełożenia, lub wykonania dodatkowych zabezpieczeń urządzenia umieszczonego w pasie drogowym, koszty tego przełożenia ponoszone będą zgodnie z art. 39 ust. 5 ustawy o drogach publicznych z dnia 21 marca 1985r. (Dz. U. Nr 19 z 2007r. poz. 115 – tekst jednolity).
6. Udostępnienie pasa drogowego dla wejścia użytkownika urządzenia w celu konserwacji lub naprawy odbywać się będzie zgodnie z art. 40 ustawy o drogach publicznych z dnia 21 marca 1985r. (Dz. U. Nr 15 z 2007r. poz. 115 – tekst jednolity)
7. Niniejsze uzgodnienie dotyczy fazy projektowej i nie upoważnia do rozpoczęcia robót w pasie drogowym.

Niniejsze postanowienie jest ważne trzy lata od daty jego wydania.

Uzasadnienie

Zarząd Drogi określa warunki zajęcia i użytkowania pasa drogowego, tak aby zapewnić bezpieczne warunki ruchu i utrzymać właściwy stan użyteczności drogi publicznej.

Pouczenie

Na niniejsze postanowienie nie służy stronie zażalenie.

Załączniki:

1 x Opieczętowny projekt.

Otrzymują:

1 x Wnioskodawca

1 x PZD - a/a

Opracował: K Kołodziej

**POWIATOWY ZARZĄD DRÓG
w Mikołowie z/s w Łaziskach Górnych**

PZD -5443/02- 181 / 973 / 2008

Łaziska Górne, dn. 17.09.2008r.

POSTANOWIENIE

Na podstawie art.19 ust.1 i 2 pkt.3, art.20, art.21 ust.1 i 1a, art. 39ust 3ustawy z dnia 21 marca 1985r. o drogach publicznych (Dz. U. Nr 19 z 2007r poz. 115 – tekst jednolity), Uchwały Zarządu Powiatu nr 29/17/2/2002 z dnia 16.04.2002r., art. 123 ustawy z dnia 14 czerwca 1969r. - kodeksu postępowania administracyjnego (Dz. U. Nr 9 z 1980r. z późn. zmian.)

Po rozpatrzeniu

wniosku:

**BIURO PROJEKTOWANIA I REALIZACJI
INWESTYCJI EKOLOGICZNYCH „ŚRODOWISKO”
43-300 Bielsko - Biala, ul. Harcerska 6A**

w sprawie: uzgodnienia dokumentacji odtworzenia nawierzchni jezdni po robotach związanych z budową kanalizacji sanitarnej oraz deszczowej w pasie drogowym drogi powiatowej ul. Rybnickiej w Mikołowie.

Postanawiam

Uzgodnić dokumentację odtworzenia nawierzchni jezdni po robotach związanych z budową kanalizacji sanitarnej oraz deszczowej w pasie drogowym ul. Rybnickiej w Mikołowie przy spełnieniu następujących warunków:

1. Odtworzenie nawierzchni jezdni zostanie wykonane zgodnie z przedłożonym do uzgodnienia w tut. Powiatowym Zarządzie Dróg projektem.
2. Przy organizacji wykonawstwa przewidzieć dokumenty, czynności i koszty związane z zajęciem pasa drogowego – stosownie do Rozporządzenia Rady Ministrów z dnia 01 czerwca 2004 w sprawie określenia warunków udzielania zezwoleń na zajęcie pasa drogowego (Dz.U. nr 141, poz. 1481).
3. Należy opracować, uzgodnić i przedłożyć do zatwierdzenia projekt organizacji ruchu drogowego na czas prowadzenia robót w pasie drogowym. *Podstawa prawna:* Rozporządzenia Ministra Infrastruktury z dnia 23 września 2003r. w sprawie szczegółowych warunków zarządzania ruchem na drogach oraz wykonywania nadzoru nad tym zarządzaniem (Dz. U. Nr 177, poz. 1729).
4. Umieszczenie w pasie drogowym urządzeń infrastruktury technicznej nie związanej z drogą, musi odpowiadać wymaganiom zawartym w § 140 Rozporządzenia Ministra Transportu i Gospodarki Morskiej z 2 marca 1999r. w sprawie warunków technicznych jakim powinny odpowiadać drogi publiczne i ich usytuowanie (Dz.U.nr 43, poz.430)
5. Zgoda na umieszczenie urządzeń niezwiązanych z potrzebami zarządzania drogami lub potrzebami ruchu drogowego w pasie drogowym zajętych lub wyznaczonych dla drogi powiatowej, warunkowana jest następującym zastrzeżeniem dla użytkownika i właściciela projektowanego urządzenia:
- w przypadku budowy, przebudowy lub remontu drogi, jeżeli wystąpi konieczność przełożenia, lub wykonania dodatkowych zabezpieczeń urządzenia umieszczonego w pasie drogowym, koszty tego przełożenia ponoszone będą zgodnie z art. 39 ust. 5 ustawy o drogach publicznych z dnia 21 marca 1985r. (Dz. U. Nr 19 z 2007r poz. 115 – tekst jednolity).
6. Udostępnienie pasa drogowego dla wejścia użytkownika urządzenia w celu konserwacji lub naprawy odbywać się będzie zgodnie z art. 40 ustawy o drogach publicznych z dnia 21 marca 1985r. (Dz. U. Nr 15 z 2007r poz. 115 – tekst jednolity)
7. Niniejsze uzgodnienie dotyczy fazy projektowej i nie upoważnia do rozpoczęcia robót w pasie drogowym .
Niniejsze postanowienie jest ważne trzy lata od daty jego wydania.

Uzasadnienie

Zarząd Drogi określa warunki zajęcia i użytkowania pasa drogowego, tak aby zapewnić bezpieczne warunki ruchu i utrzymać właściwy stan użyteczności drogi publicznej.

Pouczenie

Na niniejsze postanowienie nie służy stronie zażalenie.

Załączniki:

1 x Opieczętowany projekt.

Otrzymują:

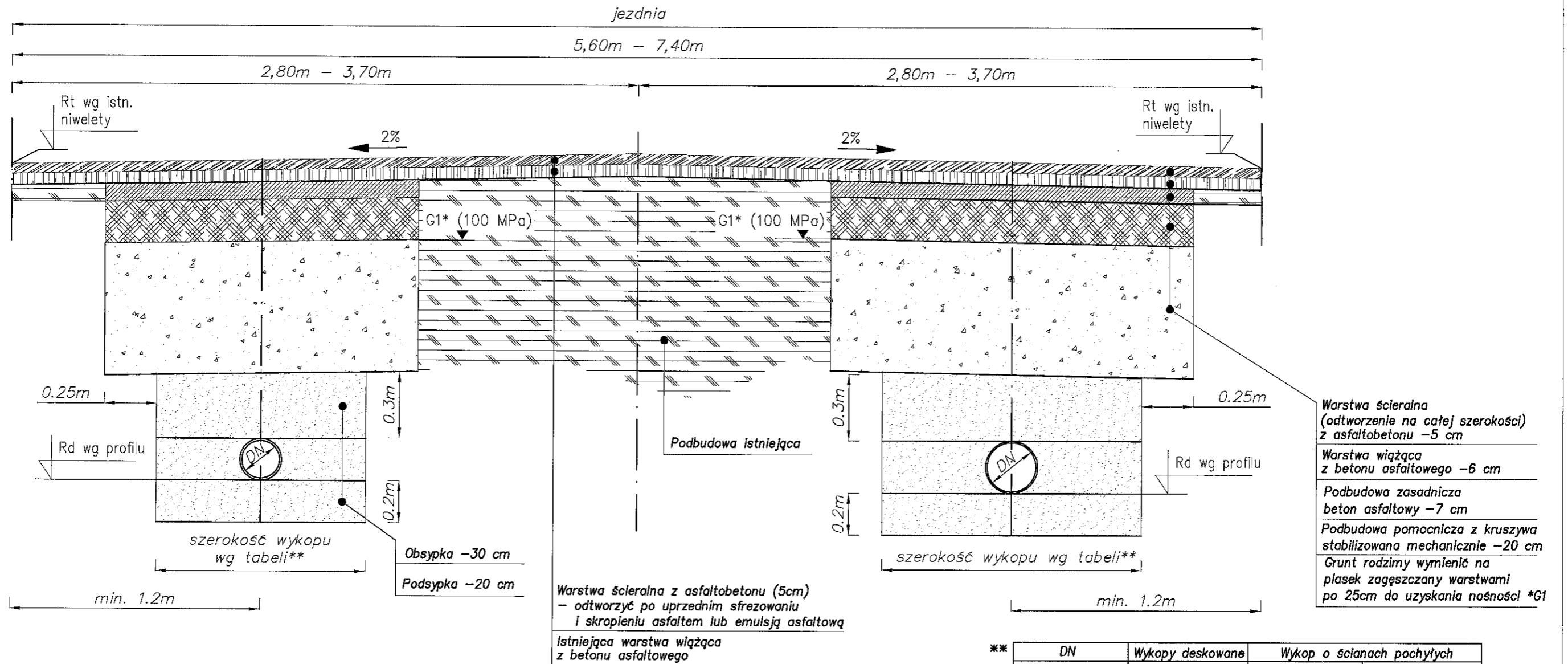
1 x Wnioskodawca

1 x PZD - a/a

POWIATOWY ZARZĄD DRÓG
43-170 ŁAZISKA GÓRNE
ul. Chopina 8
tel./fax.(32) 224-44-99

DYREKTOR
[Podpis]
mgr inż. Edward Przybysz

Przekrój przez wykop z odtworzeniem nawierzchni dla ulicy Rybnickiej (droga powiatowa) w Mikołowie przy ułożeniu dwóch kanałów



**

DN	Wykopy deskowane	Wykop o ścianach pochyłych	
		$\beta > 60^\circ$	$\beta \leq 60^\circ$
≤ 200	$b = dv + 0.40m$	$b = dv + 0.40m$	
> 200 do ≤ 350	$b = dv + 0.50m$	$b = dv + 0.50m$	$b = dv + 0.40m$
> 350 do ≤ 700	$b = dv + 0.70m$	$b = dv + 0.70m$	$b = dv + 0.40m$

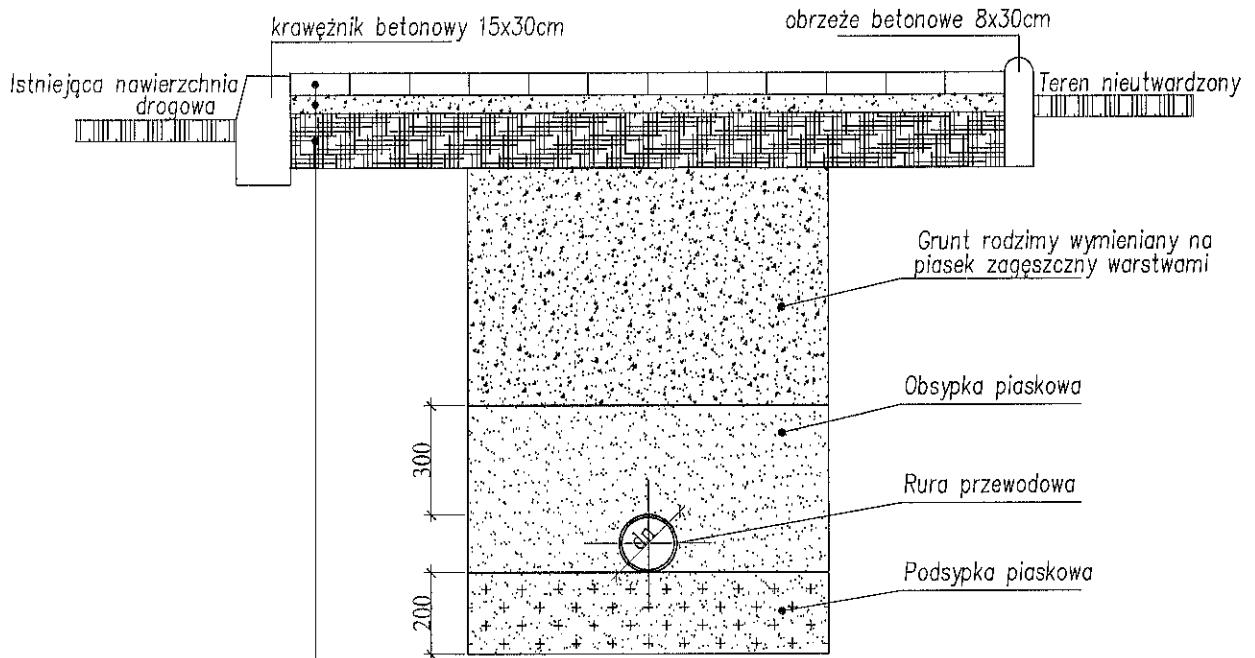
dv=zewnętrzna średnica rury

b=min.szerokość wykopu

b=kąt ściany wykopu

- * Grunt rodzimy – zasypywany wykop pod drogami doprowadzić do grupy nośności o podłożu G1. Jeżeli podłoże pod drogą nie jest doprowadzone do G1 należy:
- wymienić warstwę podłoża na warstwę lub materiał niewysadzinowy
 - wykonać wzmocnienie pod konstrukcją
- *G2 – wykonać warstwę z gruntów stabilizowanych spoiwem: cementem, wapnem lub aktywnym popiołem lotnym grubości 10 cm. $R_m = 1,5$ MPa
*G3 – wykonać warstwę z gruntów stabilizowanych spoiwem: cementem, wapnem lub aktywnym popiołem lotnym grubości 15 cm. $R_m = 2,5$ MPa
*G4 – wykonać warstwę z gruntów stabilizowanych spoiwem: cementem, wapnem lub aktywnym popiołem lotnym grubości 25 cm. $R_m = 2,5$ MPa
– wykonać 2 warstwy po 15 cm stabilizowanych spoiwem: cementem, wapnem lub aktywnym popiołem lotnym grubości: warstwa górna – $R_m = 2,5$ MPa
warstwa dolna – $R_m = 1,5$ MPa

"ŚRODOWISKO" BIURO PROJEKTOWANIA I REALIZACJI INWESTYCJI EKOLOGICZNYCH		43-300 BIELSKO-BIAŁA ul. HARCERSKA 6a, TEL/FAX: (033) 497-30-08/497-08-46 WWW.SRODOWISKO.COM.PL MAIL: SRODOWISKO@WP.PL	
Inwestor:		ZAKŁAD INŻYNIERII MIEJSKIEJ Sp. z o.o. ul. Kolejowa 4; 43-190 Mikołów	
Zadanie:		Dokumentacja projektowo – kosztorysowa zadania " Zapewnienie prawidłowej gospodarki wodno – ściekowej miasta Mikołowa "	Numer rysunku: 4.1
Temat:		Projekt Wykonawczy odtworzenia nawierzchni w drogach powiatowych do projektu kanalizacji sanitarnej wraz z przyłączami do budynków i kanalizacji deszczowej w niezbędnym zakresie zlewni ul. Rybnickiej	
Stadium: PROJEKT WYKONAWCZY		Branża: Drogowa	
Rysunek: PW WYTTCZNE ODTWORZENIA NAWIERZCHNI ULICY RYBNICKIEJ		Skala: 1:20	
Projektował: mgr inż. Jerzy Pieniążek nr upr.bud.KBU1a-2126/723/66		Opracował: mgr inż. Jarosław Zapanianuk	
		Data: 08.2008	



6-8cm Kostka betonowa typu "behaton" 20x16,5cm

5cm Podsypka cementowo-piaskowa zagęszczana mechanicznie

15cm Podbudowa z kruszywa łamanego stabilizowana mechanicznie

"ŚRODOWISKO" BIURO PROJEKTOWANIA I REALIZACJI INWESTYCJI EKOLOGICZNYCH		43-300 BIELSKO-BIAŁA ul. HARCERSKA 6a, TEL/FAX: (033) 497-30-08/497-08-46 WWW.SRODOWISKO.COM.PL MAIL: SRODOWISKO@WP.PL	
Inwestor:		ZAKŁAD INŻYNIERII MIEJSKIEJ Sp. z o.o. ul. Kolejowa 4; 43-190 Mikołów	
Zadanie:		Dokumentacja projektowo - kosztorysowa zadania " Zapewnienie prawidłowej gospodarki wodno - ściekowej miasta Mikołów "	Numer rysunku: 6.1
Temat:		Projekt Wykonawczy odtworzenia nawierzchni w drogach powiatowych do projektu kanalizacji sanitarnej wraz z przyłączami do budynków i kanalizacji deszczowej w niezbędnym zakresie zlewni ul. Rybnickiej	
Stadium: PROJEKT WYKONAWCZY		Branża: DROGOWA	
PW	Rysunek:	WYTYCZNE ODTWORZENIA CHODNIKA	Skala: 1:20
	Projektował: mgr inż. Jerzy Pieniążek nr upr.bud.KBU1a-2126/723/66	Opracował: inż. Daniel Godziszka inż. Ewa Matyjasz - Słodowy	Data: 08.2008