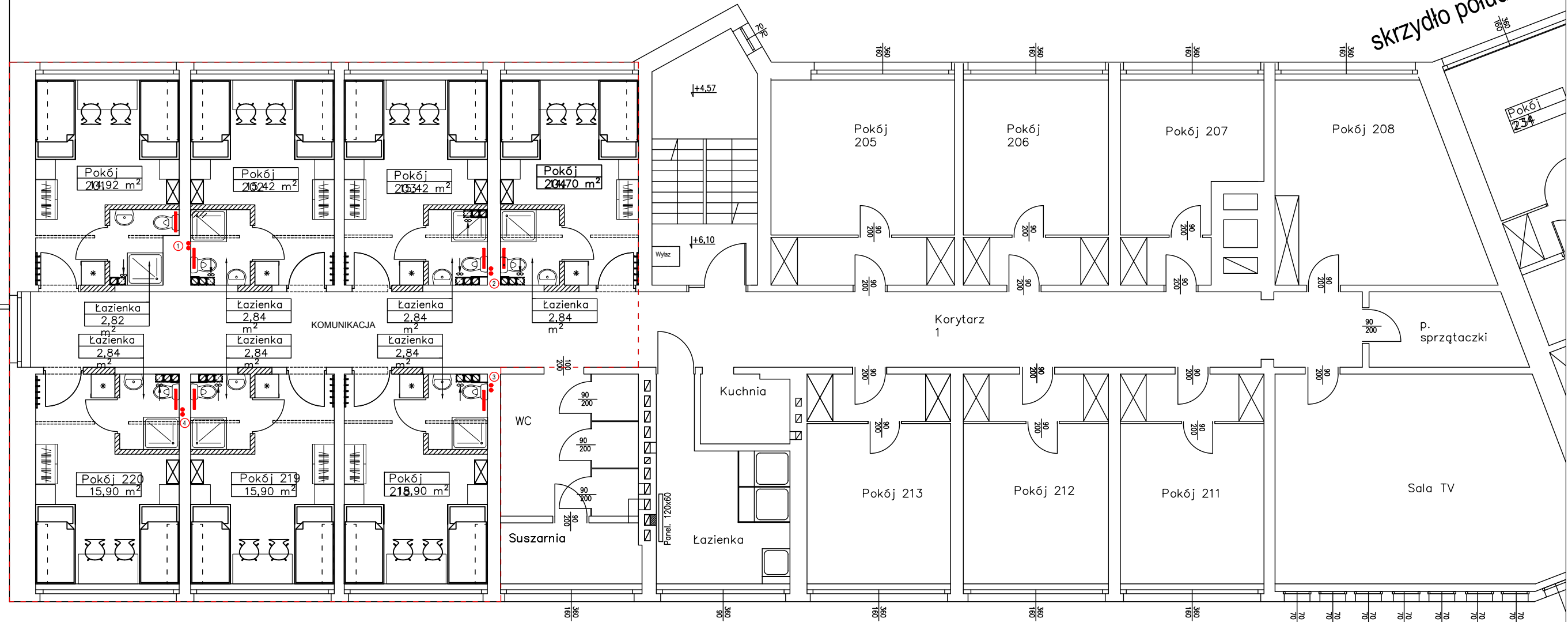


skrzydło południowe



skrzydło północne

OZNACZENIA:

- GRZEJNIK DRABINKOWY wys. x szer. ~75 x 50 cm
mocy (75/65/20°C) ~300W Z TERMOSTRATEM
- ⊙ ● PIONY CO ZASILANIE I POWRÓT CU 12x1

INWESTOR: AKADEMIA POMORSKA w SŁUPSKU ul.ARCISZEWSKIEGO 22a	
PROJEKT: PROJEKT BUDOWLANY REMONT W DOMACH STUDENTA AKADEMII POMORSKIEJ	JEDNOSTKA PROJEKTOWA: PROJEKTOWANIE I NADZOR mgr inż. Juliusz Bernat 76-200 Słupsk, ul. Włodkowica 28 tel/fax (0-59) 845-71-77 e-mail: juliuszbernat@wp.pl
ADRES: SŁUPSK ul.SPACEROWA nr 1	
TYTUŁ RYSUNKU: Instalacje CO II piętra	AUTOR: mgr inż. Juliusz Bernat upr. sanitarne BK.II.7342/378/94
RYS.: 17	SKALA: 1:100
DATA: 04.2019	SPRAWDZIŁ: PODPIS: