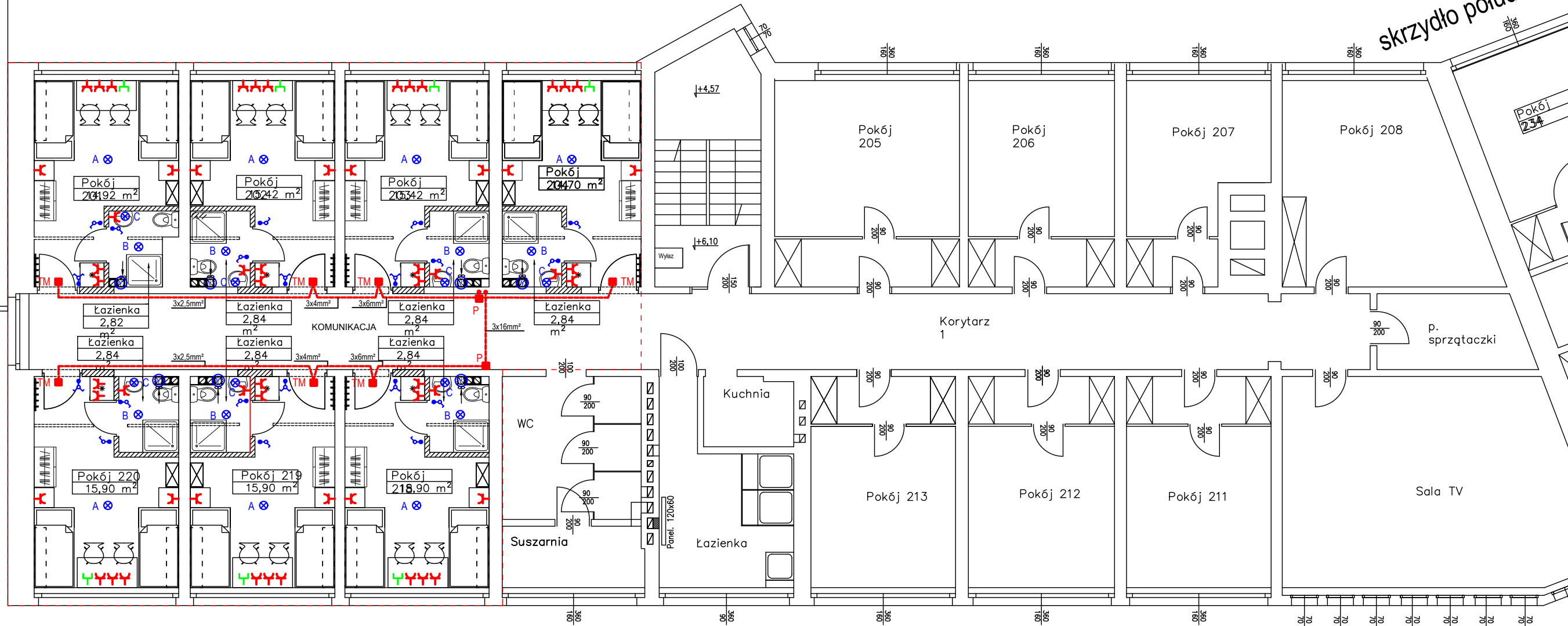
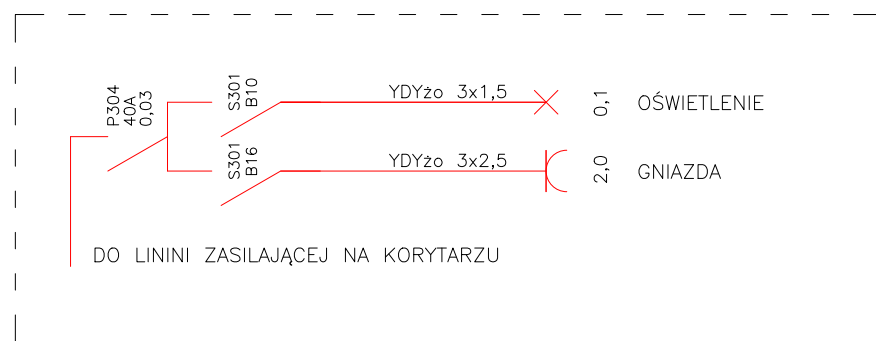


skrzydło południowe



skrzydło północne

TABLICA MIESZKANIOWA TM



OZNACZENIA:

- A ⊗ OPRAWA PLAFONIERA LED 40W, IP20
- B ⊗ OPRAWA PLAFONIERA LED 12W, IP44
- C ⊗ OPRAWA PLAFONIERA LED 12W, IP44, ŚCIENNA
- ⚡ WYŁĄCZNIK 1 BIEGUNOWY, 16A, 250V pt
- ⚡ WYŁĄCZNIK ŚWIECZNIKOWY, 16A, 250V pt
- ⚡ GNAZDO pt 16A+N+PE, 250V
- ⚡ WENTYLATOR KANAŁOWY 20W, 230V ZAŁĄCZONY Z OŚWIETLENIEM, WYŁĄCZENIE ZE ZWŁOKĄ CZASOWĄ
- TM ■ TABLICA MIESZKANIOWA
- PUSZKA ELEKTRYCZNA PODTYNKOWA
- PRZEWODY ELEKTRYCZNE YKY2o
- GNAZDO RJ45 DO PRZENIESIENIA

Gniazda znajdujące się obok siebie montować we wspólnej ramce.
Gniazdo i włącznik przy zlewie w łazience montować we wspólnej ramce.
W łazience osprzęt hermetyczny - kroploszczelny.

INWESTOR: AKADEMIA POMORSKA w SŁUPSKU ul.ARCISZEWSKIEGO 22a		
PROJEKT: PROJEKT BUDOWLANY REMONT W DOMACH STUDENTA AKADEMII POMORSKIEJ	JEDNOSTKA PROJEKTOWA: PROJEKTOWANIE I NADZOR mgr inż. Juliusz Bernat 76-200 Słupsk, ul. Włodkowica 28 tel/fax (0-59) 845-71-77 e-mail: juliuszbernat@wp.pl	
ADRES: SŁUPSK ul.SPACEROWA nr 1		
TYTUŁ RYSUNKU: Instalacje elektryczne II piętra	AUTOR: tech. Henryk Jakula upr. elektryczne do proj. AN/8346/85/82	PODPIS:
RYS.: 12	SKALA: 1:100	DATA: 04.2019
	SPRAWDZIŁ:	PODPIS: