



**Business Everywhere- stawiamy na
innowacje i konwergencję.**



Warszawa, 28 września, 2005r.

bliżej



Wyzwania stawiane przez rynek

Przedsiębiorstwo wczoraj



Prosty model komunikacji wykorzystujący tradycyjne technologie dostępne

Przedsiębiorstwo dzisiaj



Łączność **z każdego miejsca** oraz **w każdej chwili** przy użyciu zarówno tradycyjnych jak i nowoczesnych technologii dostępnych



Business Ewerywhere – usługa konwertgenta

- **Co?** Business Ewerywhere
- **Gdzie?** Cała Polska + ponad 140 krajów Świata (dzięki Equant)
- **Kiedy?** Od września 2005
- **Z kim?** TP + Equant + Orange
- **Dlaczego?**
 - wzrost potrzeby Klientów,
 - innowacyjność tp,
 - konkurencyjność tp
- **Jak ?** Bezpiecznie połączenia do sieci korporacyjnej Firmy poprzez ADSL, WiFi, GPRS/EDGE/UMTS, ISDN/PSTN
- **Dla kogo ?**
 - pracowników mobilnych,
 - handlowców,
 - do telepracy





Business Everywhere- czyli jak i gdzie?

Gdziekolwiek...

- w domu
- u klienta
- w pracy
- w samochodzie
- w pubie
- itd....

Jaki dostęp...

- mobilny
- bezpieczny
- elastyczny
- przyjazny

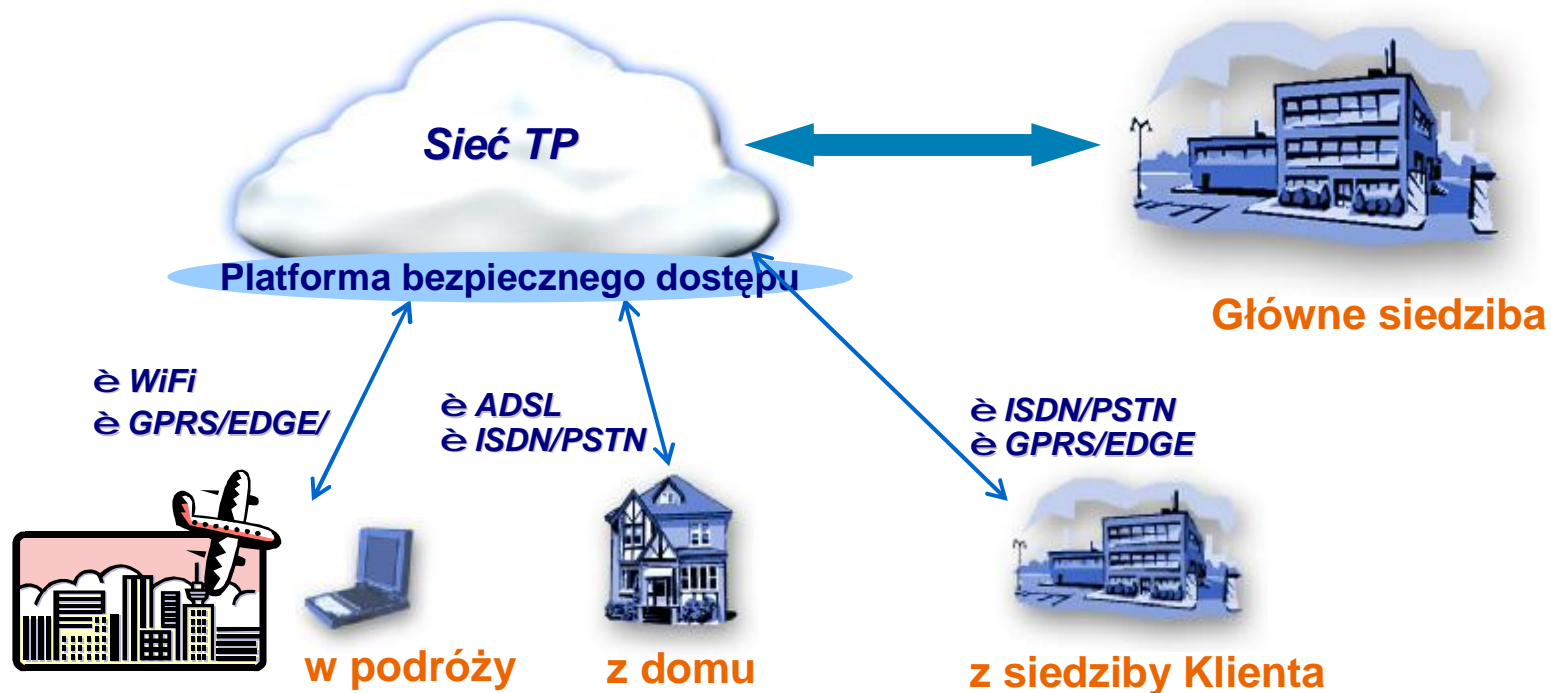
**Największe pokrycie
na świecie**

**Najszerszy wybór
technologii
dostępowych**



Business Everywhere- mobilny dostęp

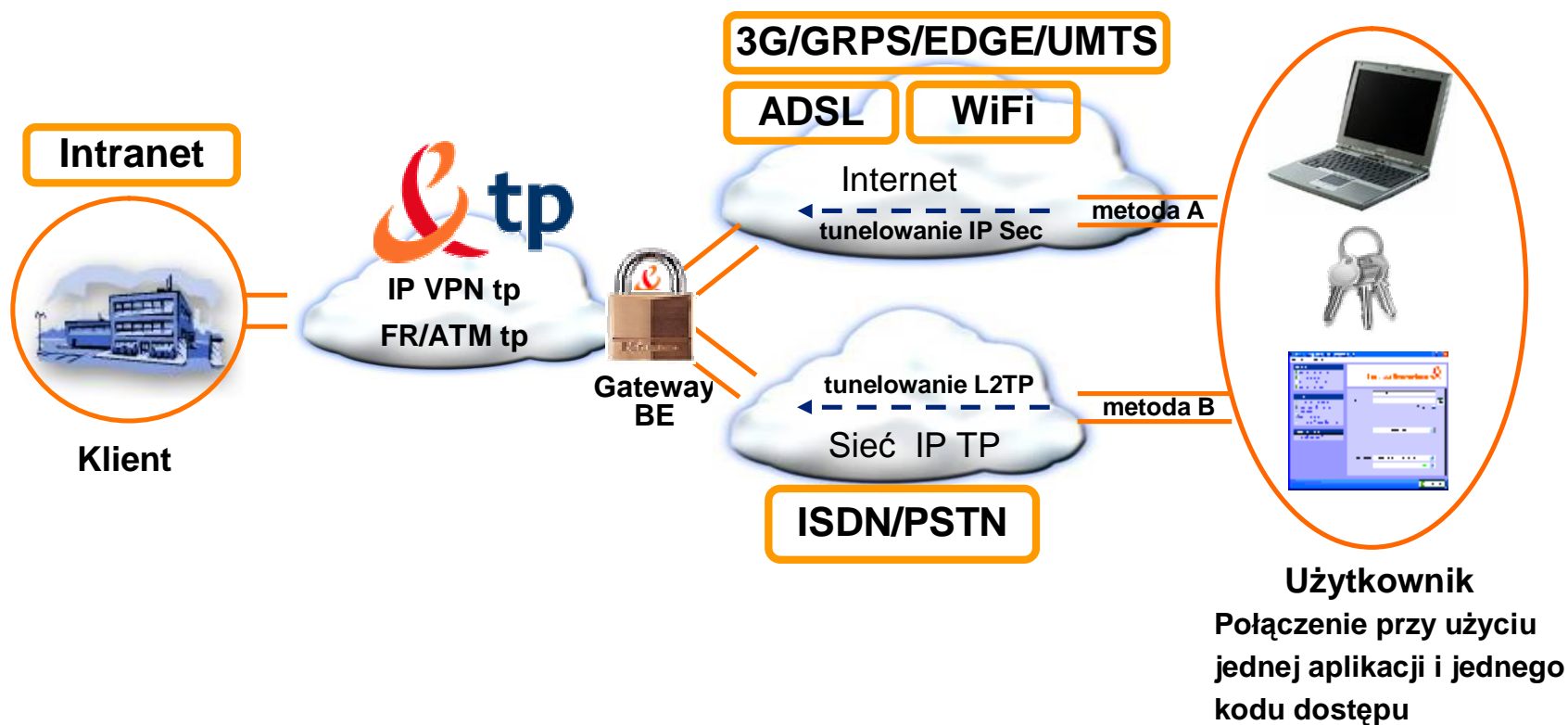
...**MOBILNY DOSTĘP** do sieci korporacyjnej firmy według jednego standardu niezależnie od miejsca i technologii połączenia





Business Everywhere - elastyczny dostęp

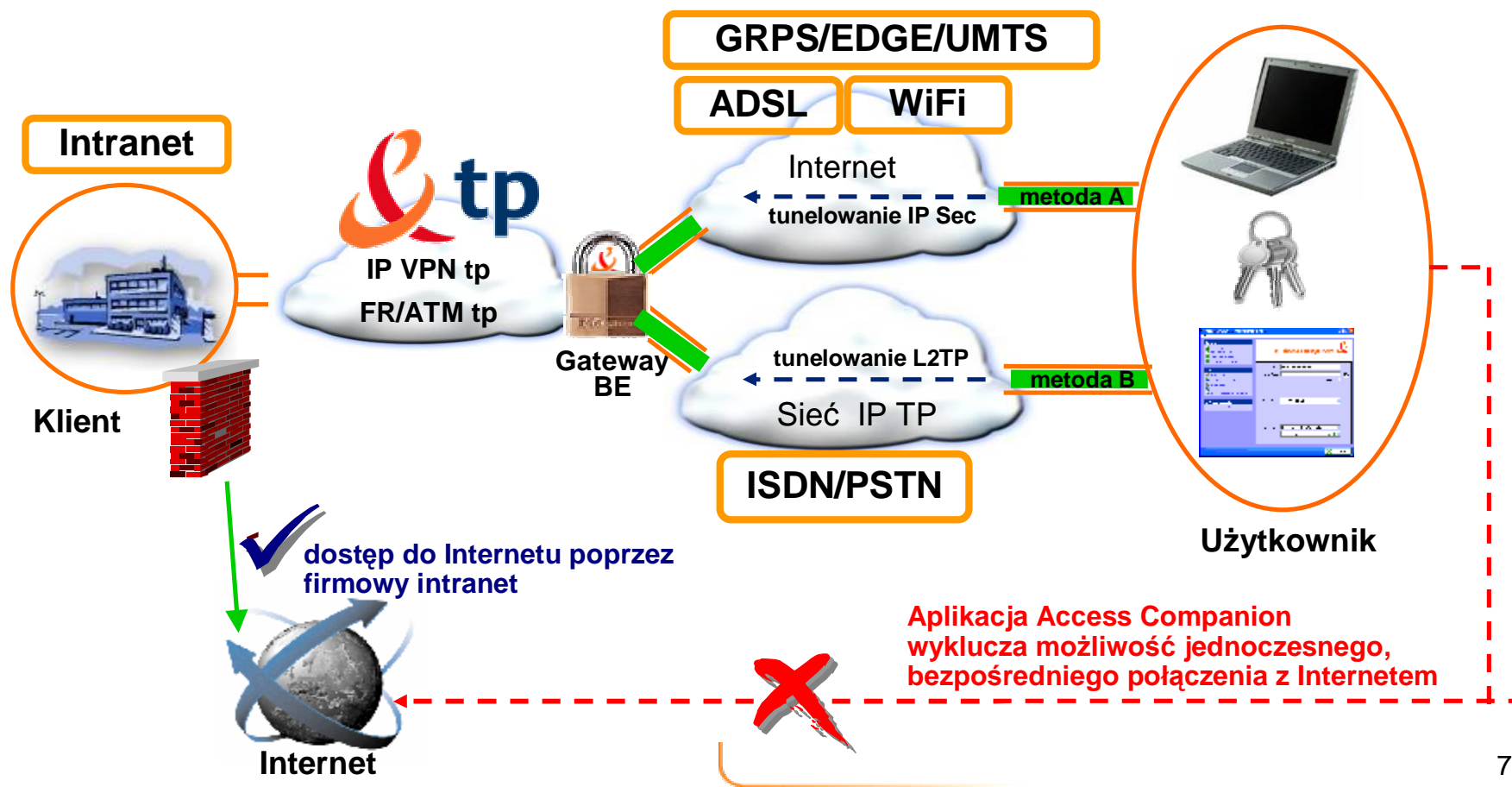
...ELASTYCZNY DOSTĘP do środowiska pracy





Business Everywhere – bezpieczny dostęp

...**BEZPIECZNY DOSTĘP** do sieci korporacyjnej oraz do Internetu

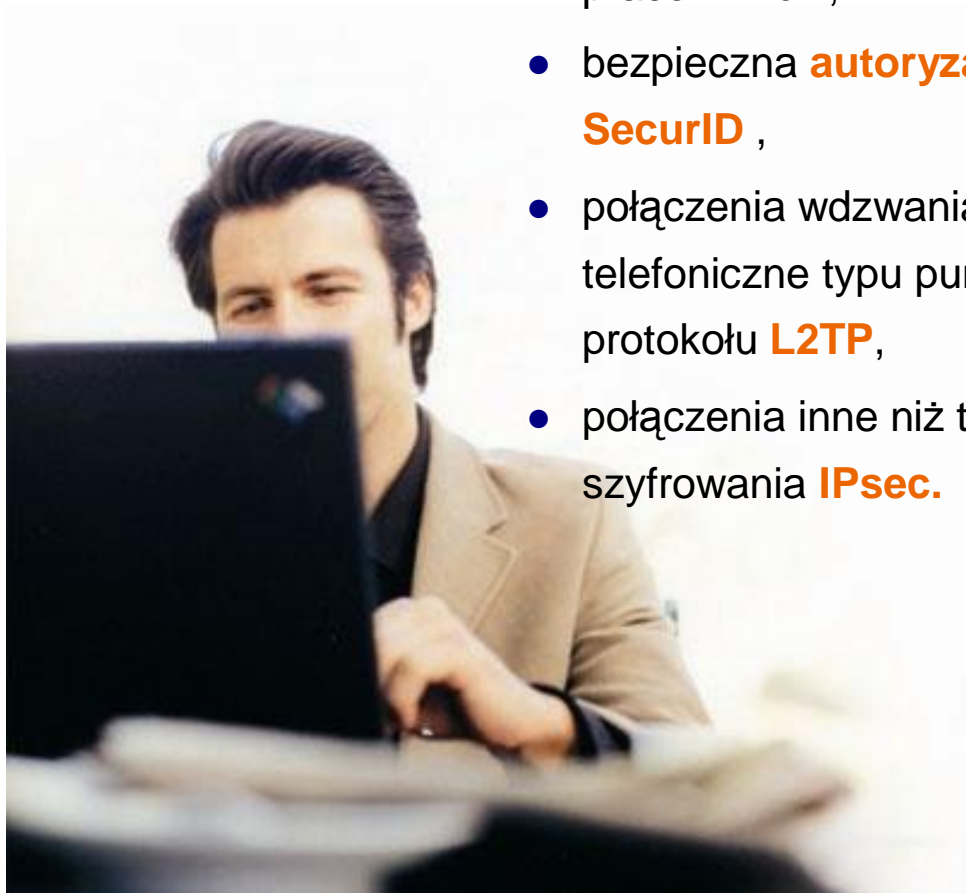




Bezpieczeństwo

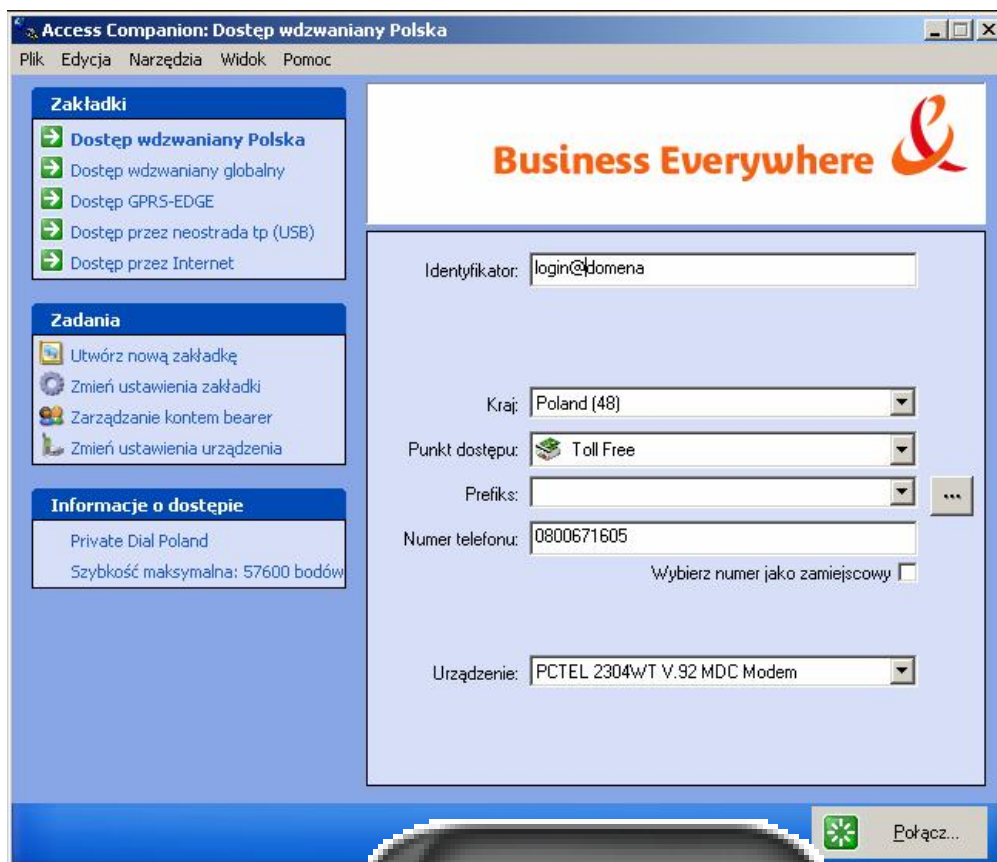
Gwarancja bezpieczeństwa połączeń:

- dostęp do usługi tylko dla **wyznaczonych** przez Klienta pracowników,
- bezpieczna **autoryzacja** użytkowników w standardzie **RSA SecurID**,
- połączenia wdzwaniane (ISDN/PSTN) to połączenia telefoniczne typu punkt-punkt z wykorzystaniem bezpiecznego protokołu **L2TP**,
- połączenia inne niż telefoniczne zabezpieczone są protokołem szyfrowania **IPsec**.





Business Everywhere- przyjazny dostęp



Access Companion- aplikacja dla Klienta

- **Prostota** – łatwy w użyciu interfejs
- **Interfejs w języku polskim**
- **Współpraca z różnymi rodzajami dostępu :** ISDN, PSTN, GSM, GPRS/EDGE/UMTS, xDSL, Hotspot (WiFi)
- **Możliwość automatycznej aktualizacji numerów dostępowych.**

System autoryzacji użytkownika PIN + TOKEN

- **dynamicznie** zmieniane hasło
- **bezpieczeństwo**
- **prostota**



Korzyści dla wszystkich

Użytkownik końcowy

- Prosty dostęp do zasobów firmy
- Jeden pakiet dostępowy

Dyrektor Finansowy

- Jeden dostawca – Grupa TP
- Kontrola kosztów – TCO
- Łatwość planowania i budżetowania



Administrator IT

- Dostosowana polityka bezpieczeństwa
- Ciągły monitoring
- Łatwe zarządzanie profilami użytkowników i polityką bezpieczeństwa
- Profesjonalny Help Desk

Dyrektor Generalny

- Zwiększenie wydajności mobilnych pracowników
- Niezawodny i bezpieczny dostęp niezależnie od miejsca
- Łatwe zarządzanie i kontrola pracowników



Opłaty za usługę Business Everywhere

Na opłatę składa się:

- opłata za gateway (instalacyjna oraz abonament miesięczny)
- opłata za pakiety (instalacyjna oraz abonament miesięczny)
- opłata za połączenia (w zależności od wykupionego pakietu połączenia bezpłatne bądź opłacane przez użytkownika)
- tokeny
- usługi dodatkowe

Opłaty zależą od:

- ilości i rodzajów pakietów użytkowników,
- rodzaju dostępu - stacjonarny i mobilny np. Orange,
- rozwiązania sieci transmisji danych Klienta



Opłaty za usługę Business Everywhere

Przykładowa firma: 50 użytkowników

Miesięczne opłaty (netto) średnio na użytkownika:

- **Od 70 PLN co obejmuje:**
 - dostęp wdzwaniany ISDN/PSTN opłata za ruch
 - dostęp przez Internet (użytkownik niezależnie musi być abonentem ISP np. neostrada tp)
 - dostęp międzynarodowy ISDN/PSTN- opłata za ruch

- **Do 300 PLN co obejmuje:**
 - nielimitowany dostęp ISDN/PSTN
 - nielimitowany dostęp GPRS/EDGE i WiFi
 - dostęp przez Internet (użytkownik niezależnie musi być abonentem ISP np. neostrada)
 - dostęp międzynarodowy ISDN/PSTN/GPRS/EDGE- opłata za ruch



Podsumowanie

Business Everywhere to:

- **Bezpieczny** dostęp do sieci korporacyjnej niezależnie od miejsca i czasu
- **Łatwy** w obsłudze interfejs użytkownika i administratora Klienta
- **Oferta dostosowana** do potrzeb użytkowników pod względem rodzaju dostępu oraz intensywności korzystania
- **Szerokie spektrum technologii dostępowych:**
 - ISDN/PSTN
 - ADSL
 - WiFi
 - GPRS/EDGE/UMTS
- **Międzynarodowy zasięg**- pracownik nie ponosi kosztów połączeń
- **Redukcja kosztów** Firmy
- **Sprzęt sieciowy** dostarczany do Klienta przez TP
- **Usługa zarządzana** monitorowana, serwisowana przez TP
- **Wsparcie techniczne** przy uruchomieniu usługi oraz w trakcie oferowania usługi
- **Help Desk**





Business Everywhere w Grupie FT

- W czerwcu 2004 – wdrożenie Business Everywhere w FT
- Nominacja w kolejnej edycji konkursu organizowanego przez prestiżowy branżowy magazyn Totaltelecom do **Światowej Nagrody Telekomunikacyjnej 2005** w kategorii **Najlepsza Nowa Usługa**.
- **Ogłoszenie wyników: 3 października 2005.**

